





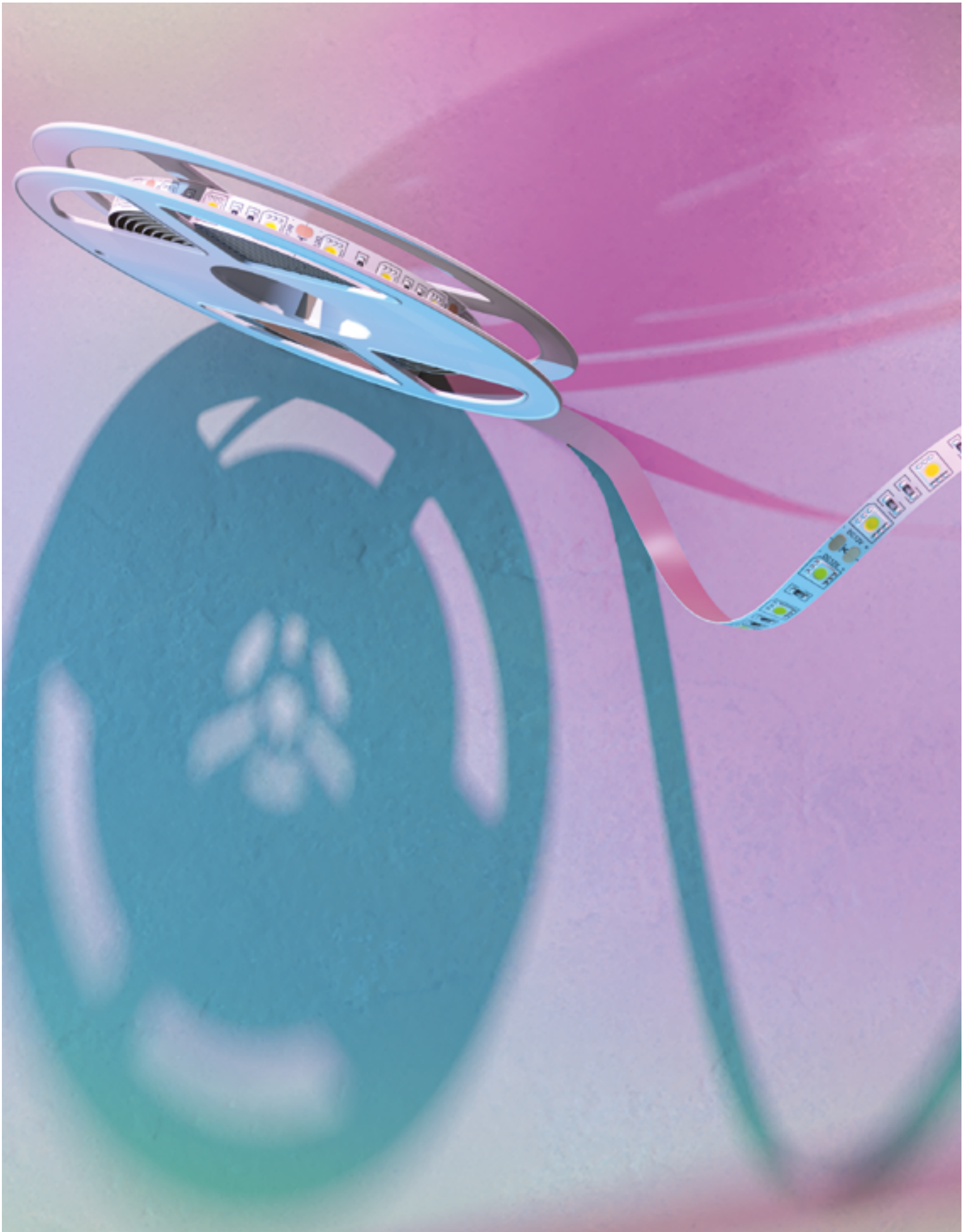


Present Illuminated

С появлением светодиодных лент освещение выходит на новый уровень. Их модульность и вариативность — ключ к созданию уникальных световых сценариев.

-
- | | | | | | |
|--|---|---|---|---|--|
|  | Гарантия на весь ассортимент 3 года. |  | Стойкая клеящая основа — надежная фиксация на протяжении всего срока. |  | Оптимальная толщина печатной платы — продлевает срок службы и гарантирует стабильную передачу сигнала. |
|  | Высокая энергоэффективность, более 100 лм/Вт. |  | Качественный силикон — не желтеет и не высыхает, срок службы более 5 лет. |  | Надежные блоки питания, контроллеры, коннекторы — обеспечивают стабильную работу. |



Оставаясь визуально незаметными, они формируют архитектуру пространства, равномерно освещают интерьер, задают ему настроение и ритм.

С помощью светодиодной ленты вы легко скорректируете неудачную геометрию помещения, расставите акценты и подчеркнете фактуру материалов. Ленты удобно применять в зонировании: их часто используют для подсветки рабочих и игровых зон, выстраивая сценарии для разных занятий всех членов семьи. Эксперименты позволяют добиться удивительных световых эффектов: расширить границы комнаты или «загипнотизировать» наблюдателя контурной подсветкой отдельных элементов. В ассортименте Maytoni – широкий выбор светодиодных лент на 12В и 24В и всё, что необходимо для работы с лентами – блоки питания, контроллеры, профили и коннекторы.

Светодиоды Maytoni



SMD 5050

Данный тип светодиода представляет собой светодиодный модуль, который включает в себя не один, а три кристалла. В зависимости от типа модуля светодиоды излучают белое, цветное (красное, зеленое, синее) или разноцветное свечение (RGB модули).

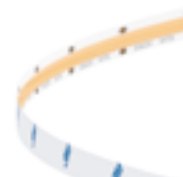
Отличный помощник в создании проектов с цветным светом различных оттенков спектра — от ярко-алого до насыщенно-зеленого.



SMD 2835

Современный и технологичный светодиод с одним кристаллом, который выдает большой световой поток в сравнении с предыдущим поколением диодов — 3528. Несмотря на такие же габариты, как у предшественника, эффективность этого типа светодиодов выросла в несколько раз за счет увеличения кристалла и размера излучающей площадки.

Идеальный инструмент светового дизайна с максимальной вариацией мощности свечения и цветовой температуры белого света.

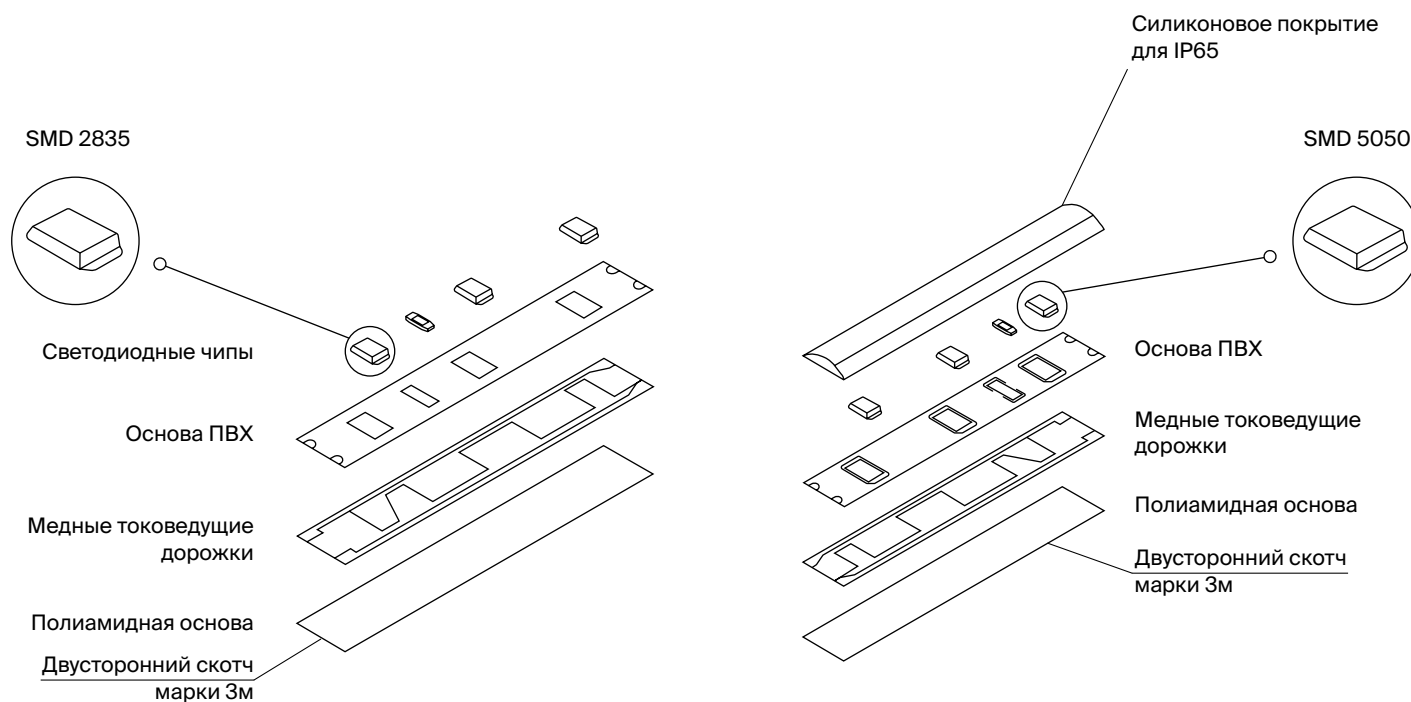


COB

Лента COB сконструирована как единый цельный светодиод с выдающимися возможностями. На ней установлены кристаллы, позволяющие создать эффект сплошной идеальной линии света без применения рассеивателя. Такие светодиодные ленты имеют наилучший теплоотвод благодаря тому, что чипы сразу установлены на медную подложку. Срок службы COB-матриц достигает 70 000 часов. Угол рассеивания светодиодной ленты COB — 170°. Индекс цветопередачи > 90.

Лучший источник освещения для качественной передачи всех цветов и оттенков интерьера. Отлично подходит для проектов с продуманной цветовой гаммой и большим количеством оттеночных акцентов.

Качество на каждом слое



Всего несколько десятилетий назад в распоряжении пользователя был единственно возможный источник света – лампа накаливания. Мягкий желтый свет, который она излучала, называли «теплым», характеризуя тем самым температуру свечения. С наступлением эры светодиодов цветовой диапазон искусственного освещения существенно расширился, а понятие «цветовая температура» стало основополагающим в светодизайне.

Цветовая температура измеряется в кельвинах (K). Она характеризует интенсивность излучения и определяет состав видимого спектра. Так, можно разделить свет на теплый (до 3500K), нейтральный (3500-5000K) и холодный (от 5000K). Чем выше цифра, тем интенсивнее свечение в синем спектре и «холоднее» температура. Этот параметр влияет не только на восприятие оттенков окружающих предметов, но и на психоэмоциональное состояние наблюдателя.



Степени защиты IP		IPx0	IPx1	IPx2	IPx3	IPx4	IPx5	IPx6	IPx7	IPx8
		Нет защиты	Падение вертикальных капель	Падение вертикальных капель под углом 15° от вертикали	Брызги под углом 60° от вертикали	Брызги от всех сторон	Струи со всех сторон под небольшим давлением	Сильные потоки	Временное погружение (до 1м)	Полное погружение
IP 0x	Нет защиты	IP 00								
IP 1x	Частицы > 50 мм	IP 10	IP 11	IP 12						
IP 2x	Частицы > 12,5 мм	IP 20	IP 21	IP 22	IP 23					
IP 3x	Частицы > 2,5 мм	IP 30	IP 31	IP 32	IP 33	IP 34				
IP 4x	Частицы > 1 мм	IP 40	IP 41	IP 42	IP 43	IP 44				
IP 5x	Пыль частично	IP 50				IP 54	IP 55			
IP 6x	Пыль полностью	IP 60					IP 65	IP 66	IP 67	IP 68

Обозначения для каждой цифры

IP X X

Первая характеристическая цифра (защита от внешних твердых предметов)

- 0 нет защиты
- 1 защищено от внешних твердых предметов диаметром больше или равным 50 мм
- 2 защищено от внешних твердых предметов диаметром больше или равным 12,5 мм
- 3 защищено от внешних твердых предметов диаметром больше или равным 2,5 мм
- 4 защищено от внешних твердых предметов диаметром больше или равным 1,0 мм
- 5 пылезащищено
- 6 пыленепроницаемо

Вторая характеристическая цифра (защита от проникновения воды)

- 0 нет защиты
- 1 защищено от вертикально падающих капель воды
- 2 защищено от вертикально падающих капель воды, когда оболочка отклонена на угол до 15°
- 3 защищено от воды, падающей в виде дождя
- 4 защищено от сплошного обрызгивания
- 5 защищено от водяных струй
- 6 защищено от сильных водяных струй
- 7 защищено от воздействия при временном (непродолжительном) погружении в воду
- 8 защищено от воздействия при длительном погружении в воду





Светодизайн сегодня — это история не про приборы и механику, а про настроение и чувства, про работу с физиологией, эмоциями и восприятием.

Когда-то мы довольствовались однообразными лампами накаливания. Тогда искусственный свет воспринимали как необходимость, навязанную сменой дня и ночи. Теперь мы знаем: свет нужен людям так же, как пища, место для сна и отдыха. Без него в интерьере нет жизни. Он формирует нашу повседневность.

Свет — первое, на что мы неосознанно обращаем внимание, заходя в помещение. Мы ещё не рассмотрели мебель и декор, но уже знаем, какое впечатление производит интерьер. Эту оценку наш организм выдает автоматически, считав цветовую температуру освещения. Температуру света измеряют в кельвинах и разделяют на теплую (до 3500К), нейтральную (3500–5000К) и холодную (от 5000К). Доказано, что этот параметр напрямую влияет на наше самочувствие, настроение и работоспособность.



MOD096CL-05CH Потолочный светильник Maytoni Ripple

MOD096WL-01CH Бра Maytoni Ripple

Теплый свет

зона комфорта

Для жилых помещений дизайнеры выбирают теплый свет. Он дает камерность и уют: семейный ужин перерастает в дружескую беседу, и даже блюда на столе смотрятся привлекательнее, ведь теплый свет сглаживает остроту предметов. Температуру до 3500K наш организм считает наиболее комфортной, расслабляющей.

Вот почему в вечернее время в спальне, гостиной и детской предпочитают теплое свечение. Оно настраивает на отдых и подготавливает нас ко сну. В ресторанах, кофейнях, в зонах отдыха — везде, где обстановка располагает к расслабленному времяпрепровождению — также используют теплый свет.



MOD070PL-L18B3K Подвесной светильник Maytoni Fad

Нейтральный свет

«ВОЗДУХ»

Чем холоднее температура — тем просторнее и свободнее выглядит помещение. Когда пространству не хватает воздуха и объема, дизайнеры выбирают нейтральный (его ещё называют белый или дневной) свет. Он помогает проснуться утром, бодрит и побуждает к активности. Цветовая температура до 5000K задает интерьеру ритм, структурирует его, представляет предметы в их естественном облике. Такой свет необходим в зоне готовки, где мы оцениваем свежесть и качество продуктов.

Точность цветопередачи важна для восприятия картин и произведений искусства, для нанесения макияжа и примерки одежды. Особенности нейтрального света подсказывают, где и когда его использовать. В утренние часы — в спальне, детской и в ванной комнате, когда нужно взбодриться и настроиться на рабочий день. Днем и вечером — в рабочем кабинете, в гостиной, на светских мероприятиях, когда нужно быть в тонусе и блистать остроумием.



TR021-1-12W4K Однофазный трековый светильник Maytoni Technical

Холодный СВЕТ

собранность
и свежесть

Холодный свет напоминает бодрящее свечение утреннего солнца. У такой температуры есть свои поклонники – они сравнивают её влияние с морозной свежестью и включают в ранние часы, пока за окном ещё не рассвело. И всё же холодный свет нечасто встретишь в жилых помещениях. Причина – в его довольно интенсивном воздействии на организм. В холодном свечении трудно

расслабиться, от этого люди чувствуют дискомфорт и напряженность. Однако в некоторых помещениях такой эффект необходим: например, в спортзалах, библиотеках, магазинах сантехники, на прилавках с ювелирными изделиями, в музеях, в медицинских учреждениях – там, где от нас требуется концентрация, а свежесть выгодно подчеркивает эстетику предметов.

Содержание

ВСТУПЛЕНИЕ

Светодиодные ленты и светодиоды Maytoni	2
Цветовая температура	6
Степень защиты	7
Свет с настроением: как цветовая температура формирует нашу повседневность	8

Продукты

СВЕТОДИОДНАЯ ЛЕНТА
10102 16



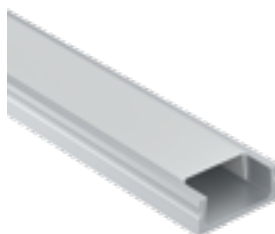
БЛОКИ ПИТАНИЯ
020201 42



КОНТРОЛЛЕРЫ
CLM001 48



ПРОФИЛИ
ALM001S-2M 52



КОННЕКТОРЫ
CN001 56



Экспликация

✂ Кратность резки

↗ Ширина и длина

CRI Индекс цветопередачи

NEW Новинка

LED Светильники LED

IP20 Степень защиты от влаги

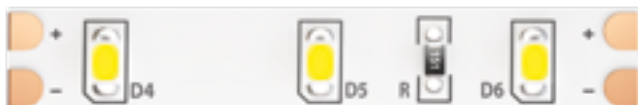
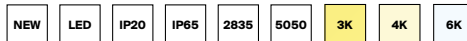
Светодиодная лента



MOD320WL-L6BS3K Настенный светильник Maytoni Jupiter

Базовая лента

Применяется для декоративной подсветки, основного освещения, а также для подсветки мебели. С помощью такой ленты можно организовать акцентное и основное освещение любого пространства. Ширина ленты от 8 мм до 10 мм. Мощность от 4,8 Вт/м до 21 Вт/м.



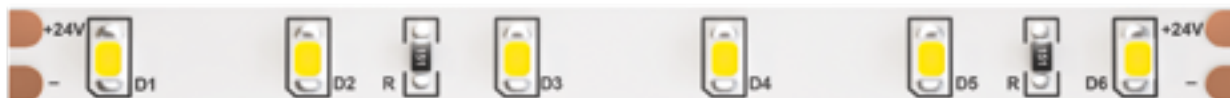
1

1 **LSM-2835-12V-4,8W-3K-IP20**
LSM-2835-12V-4,8W-4K-IP20
LSM-2835-12V-4,8W-6K-IP20

60 LED/м × 12В 4,8Вт/м 500лм
 CRI ≥80Ra
 t° 3000K/4000K/6000K
 IP 20
 ✂ 50 мм
 ↗ 8мм × 5000мм
 10102 10103 10104

1 **LSM-2835-12V-4,8W-3K-IP65**
LSM-2835-12V-4,8W-4K-IP65
LSM-2835-12V-4,8W-6K-IP65

60 LED/м × 12В 4,8Вт/м 500лм
 CRI ≥80Ra
 t° 3000K/4000K/6000K
 IP 65
 ✂ 50 мм
 ↗ 8мм × 5000мм
 10105 10106 10107



2

2 **LSM-2835-24V-4,8W-3K-IP20**
LSM-2835-24V-4,8W-4K-IP20
LSM-2835-24V-4,8W-6K-IP20

60 LED/м × 24В 4,8Вт/м 500лм
 CRI ≥80Ra
 t° 3000K/4000K/6000K
 IP 20
 ✂ 100 мм
 ↗ 8мм × 5000мм
 10136 10137 10138

2 **LSM-2835-24V-4,8W-3K-IP65**
LSM-2835-24V-4,8W-4K-IP65
LSM-2835-24V-4,8W-6K-IP65

60 LED/м × 24В 4,8Вт/м 500лм
 CRI ≥80Ra
 t° 3000K/4000K/6000K
 IP 65
 ✂ 100 мм
 ↗ 8мм × 5000мм
 10139 10140 10141



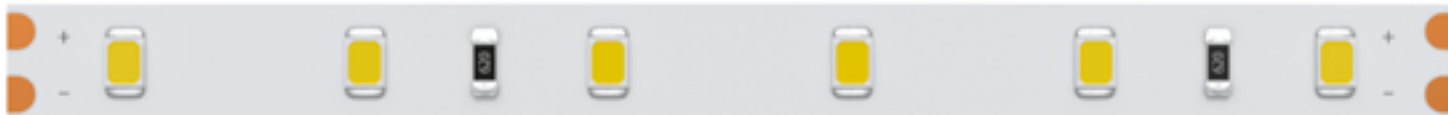
3

3 **LSM-2835-12V-7,2W-3K-IP20**
LSM-2835-12V-7,2W-4K-IP20
LSM-2835-12V-7,2W-6K-IP20

60 LED/м × 12В 7,2Вт/м 700лм
 CRI ≥80Ra
 t° 3000K/4000K/6000K
 IP 20
 ✂ 50 мм
 ↗ 8мм × 5000мм
 20001 20002 20003

3 **LSM-2835-12V-7,2W-3K-IP65**
LSM-2835-12V-7,2W-4K-IP65
LSM-2835-12V-7,2W-6K-IP65

60 LED/м × 12В 7,2Вт/м 700лм
 CRI ≥80Ra
 t° 3000K/4000K/6000K
 IP 65
 ✂ 50 мм
 ↗ 8мм × 5000мм
 20004 20005 20006



4

4 **LSM-2835-24V-7,2W-3K-IP20**
LSM-2835-24V-7,2W-4K-IP20
LSM-2835-24V-7,2W-6K-IP20

60 LED/м × 24В 7,2Вт/м 700лм
 CRI ≥80Ra
 t° 3000K/4000K/6000K
 IP 20
 ✂ 100 мм
 ↗ 8мм × 5000мм
 20013 20014 20015

4 **LSM-2835-24V-7,2W-3K-IP65**
LSM-2835-24V-7,2W-4K-IP65
LSM-2835-24V-7,2W-6K-IP65

60 LED/м × 24В 7,2Вт/м 700лм
 CRI ≥80Ra
 t° 3000K/4000K/6000K
 IP 65
 ✂ 100 мм
 ↗ 8мм × 5000мм
 20016 20017 20018

Базовая лента



1

1 **LSM-2835-12V-9,6W-3K-IP20**
LSM-2835-12V-9,6W-4K-IP20
LSM-2835-12V-9,6W-6K-IP20

120 LED/м × 12B 9,6Вт/м 1000лм
 CRI ≥80Ra
 t° 3000K/4000K/6000K
 IP 20
 ✂ 25 мм
 ↗ 8мм × 5000мм
 10108 10109 10110

1 **LSM-2835-12V-9,6W-3K-IP65**
LSM-2835-12V-9,6W-4K-IP65
LSM-2835-12V-9,6W-6K-IP65

120 LED/м × 12B 9,6Вт/м 1000лм
 CRI ≥80Ra
 t° 3000K/4000K/6000K
 IP 65
 ✂ 25 мм
 ↗ 8мм × 5000мм
 10111 10112 10113



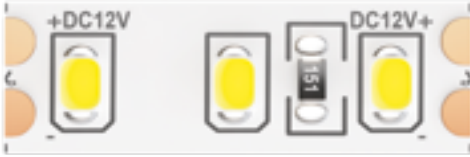
2

2 **LSM-2835-24V-9,6W-3K-IP20**
LSM-2835-24V-9,6W-4K-IP20
LSM-2835-24V-9,6W-6K-IP20

120 LED/м × 24B 9,6Вт/м 1000лм
 CRI ≥80Ra
 t° 3000K/4000K/6000K
 IP 20
 ✂ 50 мм
 ↗ 8мм × 5000мм
 10142 10143 10144

2 **LSM-2835-24V-9,6W-3K-IP65**
LSM-2835-24V-9,6W-4K-IP65
LSM-2835-24V-9,6W-6K-IP65

120 LED/м × 24B 9,6Вт/м 1000лм
 CRI ≥80Ra
 t° 3000K/4000K/6000K
 IP 65
 ✂ 50 мм
 ↗ 8мм × 5000мм
 10145 10146 10147



3

3 **LSM-2835-12V-14,4W-3K-IP20**
LSM-2835-12V-14,4W-4K-IP20
LSM-2835-12V-14,4W-6K-IP20

120LED/м × 12B 14,4Вт/м 1350лм
 CRI ≥80Ra
 t° 3000K/4000K/6000K
 IP 20
 ✂ 25 мм
 ↗ 8мм × 5000мм
 10114 10115 10116

3 **LSM-2835-12V-14,4W-3K-IP65**
LSM-2835-12V-14,4W-4K-IP65
LSM-2835-12V-14,4W-6K-IP65

120 LED/м × 12B 14,4Вт/м 1350лм
 CRI ≥80Ra
 t° 3000K/4000K/6000K
 IP 65
 ✂ 25 мм
 ↗ 8мм × 5000мм
 10117 10118 10119



4

4 **LSM-2835-24V-14,4W-3K-IP20**
LSM-2835-24V-14,4W-4K-IP20
LSM-2835-24V-14,4W-6K-IP20

120 LED/м × 24B 14,4Вт/м 1350лм
 CRI ≥80Ra
 t° 3000K/4000K/6000K
 IP 20
 ✂ 50 мм
 ↗ 8мм × 5000мм
 10148 10149 10150

4 **LSM-2835-24V-14,4W-3K-IP65**
LSM-2835-24V-14,4W-4K-IP65
LSM-2835-24V-14,4W-6K-IP65

120 LED/м × 24B 14,4Вт/м 1350лм
 CRI ≥80Ra
 t° 3000K/4000K/6000K
 IP 65
 ✂ 50 мм
 ↗ 8мм × 5000мм
 10151 10152 10153



5

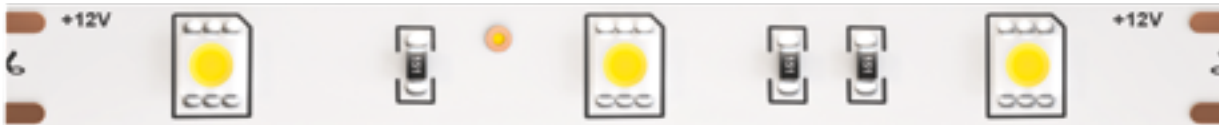
5 **LSM-2835-24V-20W-3K-IP20**
LSM-2835-24V-20W-4K-IP20
LSM-2835-24V-20W-6K-IP20

180 LED/м × 24B 20Вт/м 2000лм
 CRI ≥80Ra
 t° 3000K/4000K/6000K
 IP 20
 ✂ 38 мм
 ↗ 10мм × 5000мм
 10154 10155 10156

5 **LSM-2835-24V-20W-3K-IP65**
LSM-2835-24V-20W-4K-IP65
LSM-2835-24V-20W-6K-IP65

180 LED/м × 24B 20Вт/м 2000лм
 CRI ≥80Ra
 t° 3000K/4000K/6000K
 IP 65
 ✂ 38 мм
 ↗ 10мм × 5000мм
 10157 10158 10159

Базовая лента



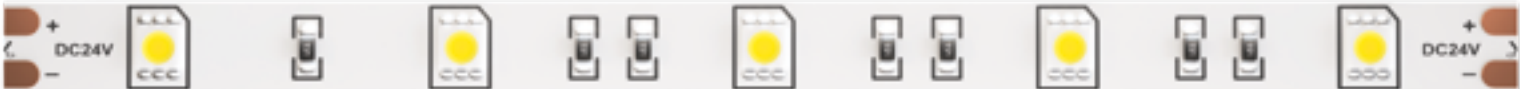
1

1 **LSM-5050-12V-7,2W-3K-IP20**
LSM-5050-12V-7,2W-4K-IP20
LSM-5050-12V-7,2W-6K-IP20

30 LED/м × 12В 7,2Вт/м 600лм
 CRI ≥80Ra
 t° 3000K/4000K/6000K
 IP 20
 ✂ 100 мм
 ↗ 10 мм × 5000 мм
 10120 10121 10122

1 **LSM-5050-12V-7,2W-3K-IP65**
LSM-5050-12V-7,2W-4K-IP65
LSM-5050-12V-7,2W-6K-IP65

30 LED/м × 12В 7,2Вт/м 600лм
 CRI ≥80Ra
 t° 3000K/4000K/6000K
 IP 65
 ✂ 100 мм
 ↗ 10 мм × 5000 мм
 10123 10124 10125



2

2 **LSM-5050-24V-7,2W-3K-IP20**
LSM-5050-24V-7,2W-4K-IP20
LSM-5050-24V-7,2W-6K-IP20

30 LED/м × 24В 7,2Вт/м 600лм
 CRI ≥80Ra
 t° 3000K/4000K/6000K
 IP 20
 ✂ 167 мм
 ↗ 10 мм × 5000 мм
 10160 10161 10162

2 **LSM-5050-24V-7,2W-3K-IP65**
LSM-5050-24V-7,2W-4K-IP65
LSM-5050-24V-7,2W-6K-IP65

30 LED/м × 24В 7,2Вт/м 600лм
 CRI ≥80Ra
 t° 3000K/4000K/6000K
 IP 65
 ✂ 167 мм
 ↗ 10 мм × 5000 мм
 10163 10164 10165



3

3 **LSM-5050-12V-14,4W-3K-IP20**
LSM-5050-12V-14,4W-4K-IP20
LSM-5050-12V-14,4W-6K-IP20

60 LED/м × 12В 14,4Вт/м 1200 лм
 CRI ≥ 80Ra
 t° 3000K/4000K/6000K
 IP 20
 ✂ 50 мм
 ↗ 10 мм × 5000 мм
 10128 10129 10130

3 **LSM-5050-12V-14,4W-3K-IP65**
LSM-5050-12V-14,4W-4K-IP65
LSM-5050-12V-14,4W-6K-IP65

60 LED/м × 12В 14,4Вт/м 1200 лм
 CRI ≥ 80Ra
 t° 3000K/4000K/6000K
 IP 65
 ✂ 50 мм
 ↗ 10 мм × 5000 мм
 10131 10132 10133



4

4 **LSM-5050-24V-14,4W-3K-IP20**
LSM-5050-24V-14,4W-4K-IP20
LSM-5050-24V-14,4W-6K-IP20

60 LED/м × 24В 14,4Вт/м 1200 лм
 CRI ≥ 80Ra
 t° 3000K/4000K/6000K
 IP 20
 ✂ 100 мм
 ↗ 10 мм × 5000 мм
 10168 10169 10170

4 **LSM-5050-24V-14,4W-3K-IP65**
LSM-5050-24V-14,4W-4K-IP65
LSM-5050-24V-14,4W-6K-IP65

60 LED/м × 24В 14,4Вт/м 1200 лм
 CRI ≥ 80Ra
 t° 3000K/4000K/6000K
 IP 65
 ✂ 100 мм
 ↗ 10 мм × 5000 мм
 10171 10172 10173



5

5 **LSM-5050-24V-21W-3K-IP20**
LSM-5050-24V-21W-4K-IP20
LSM-5050-24V-21W-6K-IP20

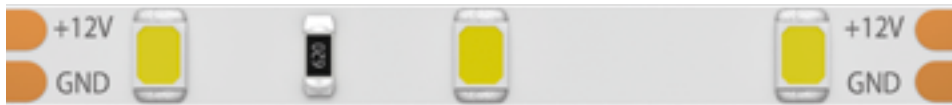
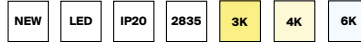
96 LED/м × 24В 21Вт/м 1950 лм
 CRI ≥ 80Ra
 t° 3000K/4000K/6000K
 IP 20
 ✂ 62,5 мм
 ↗ 10 мм × 5000 мм
 20022 20023 20024

5 **LSM-5050-24V-21W-3K-IP65**
LSM-5050-24V-21W-4K-IP65
LSM-5050-24V-21W-6K-IP65

96 LED/м × 24В 21Вт/м 1950 лм
 CRI ≥ 80Ra
 t° 3000K/4000K/6000K
 IP 65
 ✂ 62,5 мм
 ↗ 10 мм × 5000 мм
 20025 20026 20027

Узкая лента

Ширина ленты 5 мм. За счет этого её можно использовать в ограниченном пространстве. Лента подойдет для декоративной подсветки или дополнительного освещения. Мощность 4,8 Вт/м и 9,6 Вт/м.



1

- 1 **LSM-2835-12V-4,8W-3K-IP20 -5mm**
LSM-2835-12V-4,8W-4K-IP20 -5mm
LSM-2835-12V-4,8W-6K-IP20 -5mm

60 LED/м × 12B 4,8Вт/м 500лм
 CRI ≥80Ra
 t° 3000K/4000K/6000K
 IP 20
 ✂ 50 мм
 ↗ 5мм × 5000мм
 20007 20008 20009



2

- 2 **LSM-2835-12V-9,6W-3K-IP20 -5mm**
LSM-2835-12V-9,6W-4K-IP20 -5mm
LSM-2835-12V-9,6W-6K-IP20 -5mm

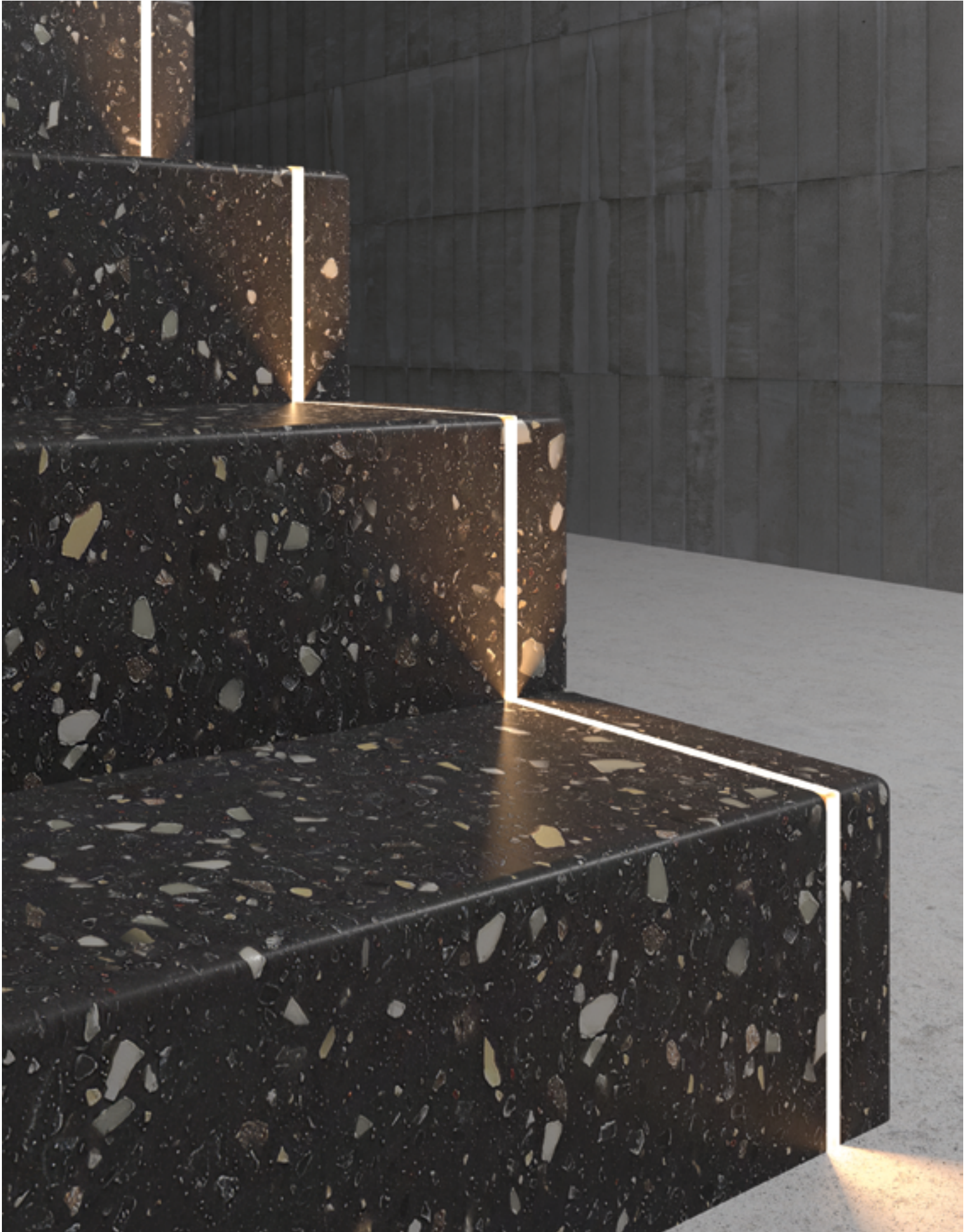
120 LED/м × 12B 9,6Вт/м 1000лм
 CRI ≥80Ra
 t° 3000K/4000K/6000K
 IP 20
 ✂ 25 мм
 ↗ 5мм × 5000мм
 20010 20011 20012



3

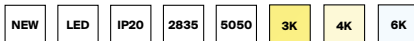
- 3 **LSM-2835-24V-9,6W-3K-IP20 -5mm**
LSM-2835-24V-9,6W-4K-IP20 -5mm
LSM-2835-24V-9,6W-6K-IP20 -5mm

120 LED/м × 24B 9,6Вт/м 1000лм
 CRI ≥80Ra
 t° 3000K/4000K/6000K
 IP 20
 ✂ 50 мм
 ↗ 5мм × 5000мм
 20019 20020 20021



Широкая лента

Широкие ленты применяются для реализации основного освещения. Ширина платы от 15 мм до 19 мм. Ленты имеют высокую мощность от 20 Вт/м до 28,8 Вт/м. Указанные параметры делают ленту отличным решением для организации основного освещения.



1

- 1 **LSM-2835-24V-20W-3K-IP20 -15mm**
LSM-2835-24V-20W-4K-IP20 -15mm
LSM-2835-24V-20W-6K-IP20 -15mm

196 LED/м × 24В 20Вт/м 2400 лм

CRI ≥80Ra

t° 3000K/4000K/6000K

IP 20

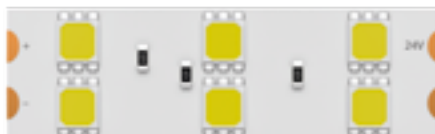
✂ 71,43 мм

↗ 15 мм × 5000 мм

20028 20029 20030



2



3

- 2 **LSM-2835-24V-27W-3K-IP20-19mm**
LSM-2835-24V-27W-4K-IP20-19mm
LSM-2835-24V-27W-6K-IP20-19mm

252 LED/м × 24В 27Вт/м 3150 лм

CRI ≥80Ra

t° 3000K/4000K/6000K

IP 20

✂ 83,3 мм

↗ 19 мм × 5000 мм

20031 20032 20033

- 3 **LSM-5050-24V-28,8W-3K-IP20-15mm**
LSM-5050-24V-28,8W-4K-IP20-15mm
LSM-5050-24V-28,8W-6K-IP20-15mm

120 LED/м × 24В 28,8Вт/м 2700 лм

CRI ≥80Ra

t° 3000K/4000K/6000K

IP 20

✂ 50 мм

↗ 15 мм × 5000 мм

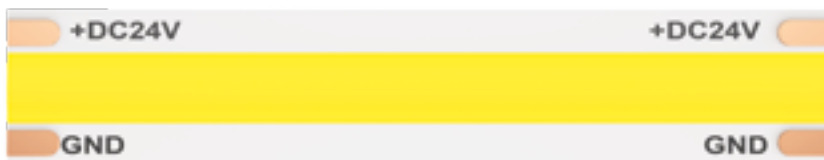
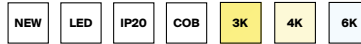
20034 20035 20036



MOD320WL-L13MR3K Настенный светильник Maytoni Jupiter

COB лента

COB лента обладает высокой плотностью светодиодов: на 1 м – 384 шт. Она покрыта ровным слоем люминофора, что позволяет легко добиться равномерного освещения в виде непрерывной линии света. Подойдет для любых поставленных задач в организации освещения.



1

1 **LSM-COB-24V-12W-3K-IP20**
LSM-COB-24V-12W-4K-IP20
LSM-COB-24V-12W-6K-IP20

384 LED/м × 24В 12Вт/м 900лм
 CRI ≥90Ra
 t° 3000K/4000K/6000K
 IP 20
 ✂ 42мм
 ↗ 8мм × 5000мм
 10182 10183 10184

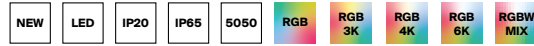
1 **LSM-COB-24V-12W-3K-IP65**
LSM-COB-24V-12W-4K-IP65
LSM-COB-24V-12W-6K-IP65

384 LED/м × 24В 12Вт/м 900лм
 CRI ≥90Ra
 t° 3000K/4000K/6000K
 IP 65
 ✂ 42мм
 ↗ 8мм × 5000мм
 10185 10186 10187



RGB/RGBW лента

Лента позволяет выбирать оттенки свечения и создавать в помещении необходимую атмосферу. Лента RGB имеет 3 кристалла, каждый из которых отвечает за свой цвет (red – красный, green – зеленый, blue – синий). В случае с RGBW-лентой к перечисленным оттенкам добавляется кристалл белого цвета. С помощью многоцветных лент можно организовать эффектное декоративное освещение.



1

1 LSM-5050-12V-7,2W-RGB-IP20

30 LED/м × 12В 7,2Вт/м 220лм
 CRI ≥80Ra
 t° RGB
 IP 20
 ✂ 100 мм
 ↗ 10 мм × 5000 мм
 10126

1 LSM-5050-12V-7,2W-RGB-IP65

30 LED/м × 12В 7,2Вт/м 220лм
 CRI ≥80Ra
 t° RGB
 IP 65
 ✂ 100 мм
 ↗ 10 мм × 5000 мм
 10127

1 LSM-5050-24V-7,2W-RGB-IP20

30 LED/м × 24В 7,2Вт/м 220лм
 CRI ≥80Ra
 t° RGB
 IP 20
 ✂ 167 мм
 ↗ 10 мм × 5000 мм
 10166

1 LSM-5050-24V-7,2W-RGB-IP65

30 LED/м × 24В 7,2Вт/м 220лм
 CRI ≥80Ra
 t° RGB
 IP 65
 ✂ 167 мм
 ↗ 10 мм × 5000 мм
 10167



P090PL-L12CH3K Подвесной светильник Maytoni Sintesi

RGB/RGBW лента



1

1 LSM-5050-12V-14,4W-RGB-IP20

60 LED/м × 12B 14,4Вт/м 440лм
 CRI ≥80Ra
 t° RGB
 IP 20
 ✂ 50 мм
 ↗ 10мм × 5000мм
 10134

1 LSM-5050-12V-14,4W-RGB-IP65

60 LED/м × 12B 14,4Вт/м 440лм
 CRI ≥80Ra
 t° RGB
 IP 65
 ✂ 50 мм
 ↗ 10мм × 5000мм
 10135



2

2 LSM-5050-24V-14,4W-RGB-IP20

60 LED/м × 24B 14,4Вт/м 440лм
 CRI ≥80Ra
 t° RGB
 IP 20
 ✂ 100 мм
 ↗ 10мм × 5000мм
 10174

2 LSM-5050-24V-14,4W-RGB-IP65

60 LED/м × 24B 14,4Вт/м 440лм
 CRI ≥80Ra
 t° RGB
 IP 65
 ✂ 100 мм
 ↗ 10мм × 5000мм
 10175



3

3 LSM-5050-24V-21W-RGB-IP20

96 LED/м × 24В 21Вт/м 700лм
t° RGB
IP 65
✂ 62,5 мм
↗ 10мм × 5000мм
20037



4

4 LSM-5050-24V-21W-Black-RGB-IP20

96 LED/м × 24В 21Вт/м 700лм
t° RGB
IP 65
✂ 62,5 мм
↗ 10мм × 5000мм
20038

RGB/RGBW лента



1

- 1 LSM-5050-24V-14,4W-RGB+W3K-IP20
- LSM-5050-24V-14,4W-RGB+W4K-IP20
- LSM-5050-24V-14,4W-RGB+W6K-IP20

30+30 LED/м × 24В 14,4Вт/м 850 лм

CRI ≥80Ra

t° RGB+W 3000K/4000K/6000K

IP 20

✂ 167 мм

↙ 10 мм × 5000 мм

10176 10177 10178



2

2 **LSM-5050-24V-19,2W-RGBW3K-IP20**
LSM-5050-24V-19,2W-RGBW4K-IP20
LSM-5050-24V-19,2W-RGBW6K-IP20

60 LED/м × 24В 19,2Вт/м 750лм
 CRI ≥80Ra
 t° RGB+W 3000K/4000K/6000K
 IP 20
 ✂ 100мм
 ↗ 12мм × 5000мм
 10179 10180 10181



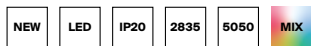
3

3 **LSM-5050-24V-20W-RGBW MIX-IP20**

60 LED/м × 24В 20Вт/м 1150лм
 t° RGBW-MIX
 IP 20
 ✂ 100мм
 ↗ 12мм × 5000мм
 20039

MIX лента

Лента позволяет выбрать любой оттенок белого свечения: теплый, нейтральный или холодный. Она подойдет как для основного освещения, так и для декоративной подсветки, а также для подсветки мебели.



1

1 LSM-2835-24V-12W-MIX-IP20

120 LED/м × 24В 12Вт/м 1300 лм

CRI ≥80Ra

t° MIX

IP 20

✂ 100 мм

↗ 8 мм × 5000 мм

20040



P095PL-01BZ Подвесной светильник Maytoni Flusso

MIX лента



1

1 LSM-2835-24V-19W-MIX-IP20**140 LED/м × 24В 19Вт/м 2150лм****CRI ≥80Ra****t° MIX****IP 20****✂ 100 мм****↗ 10мм × 5000мм****20041**



2

2 LSM-5050-24V-14,4W-two leds-MIX-IP20

60 LED/м × 24В 14,4Вт/м 1500 лм

CRI ≥80Ra

t° MIX

IP 20

✂ 100 мм

↗ 10 мм × 5000 мм

20042



3

3 LSM-5050-24V-14,4W-one led-MIX-IP20

60 LED/м × 24В 14,4Вт/м 1200 лм

CRI ≥80Ra

t° MIX

IP 20

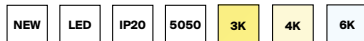
✂ 166 мм

↗ 10 мм × 5000 мм

20043

Специальная лента

Лента позволяет выбрать любой оттенок белого свечения: теплый, нейтральный или холодный. Она подойдет как для основного освещения, так и для декоративной подсветки, а также для подсветки мебели.



1

LSM-5050-24V-12W-3K-IP20
LSM-5050-24V-12W-4K-IP20
LSM-5050-24V-12W-6K-IP20

60 LED/м × 24В 12Вт/м 1100лм

CRI ≥80Ra

t° 3000K/4000K/6000K

IP 20

✂ 100 мм

↗ 5 мм × 5000 мм

20044 20045 20046



Z030TL-01BS1 Настольная лампа Maytoni Bianco

Блоки питания



Базовые блоки питания

NEW 12B 24B IP20



1

Артикул	1	PSL001-60W-12V-IP20	1	PSL001-100W-12V-IP20
Мощность		60Вт		100Вт
IP		20		20
Входное напряжение		100-240В AC		100-240В AC
Выходное напряжение		12В DC		12В DC
Макс. выходной ток		5А		8.3А
↗		32мм × 40мм × 160мм		36мм × 46мм × 188мм
		020201		020202

Артикул	1	PSL001-150W-12V-IP20	1	PSL001-200W-12V-IP20
Мощность		150Вт		200Вт
IP		20		20
Входное напряжение		170-240В AC		170-240В AC
Выходное напряжение		12В DC		12В DC
Макс. выходной ток		12.5А		16.7А
↗		40мм × 58мм × 200мм		40мм × 67мм × 223мм
		020203		020204



2

Артикул	2 PSL001-60W-24V-IP20	2 PSL001-100W-24V-IP20
Мощность	60Вт	100Вт
IP	20	20
Входное напряжение	100-240В AC	100-240В AC
Выходное напряжение	24В DC	24В DC
Макс. выходной ток	2.5А	4.17А
↗	32мм × 40мм × 160мм 020209	36мм × 46мм × 188мм 020210

Артикул	2 PSL001-150W-24V-IP20	2 PSL001-200W-24V-IP20
Мощность	150Вт	200Вт
IP	20	20
Входное напряжение	170-240В AC	170-240В AC
Выходное напряжение	24В DC	24В DC
Макс. выходной ток	6.25А	8.3А
↗	40мм × 58мм × 200мм 020211	40мм × 67мм × 223мм 020212

Блоки питания для улицы

NEW 12B 24B IP67



Артикул	1 PSI001-60W-12V-IP67	1 PSI001-100W-12V-IP67
Мощность	60Вт	100Вт
IP	67	67
Входное напряжение	100-265В AC	100-265В AC
Выходное напряжение	12В DC	12В DC
Макс. выходной ток	5А	8,3А
↗	22мм × 36мм × 146мм 020205	20мм × 52мм × 190мм 020206

Артикул	1 PSI001-150W-12V-IP67	1 PSI001-200W-12V-IP67
Мощность	150Вт	200Вт
IP	67	67
Входное напряжение	100-265В AC	100-265В AC
Выходное напряжение	12В DC	12В DC
Макс. выходной ток	12,5А	16,7А
↗	20мм × 52мм × 220мм 020207	28мм × 65мм × 220мм 020208



2

Артикул	2	PSI001-60W-24V-IP67	2	PSI001-100W-24V-IP67
Мощность		60Вт		100Вт
IP		67		67
Входное напряжение		100-265В AC		100-265В AC
Выходное напряжение		24В DC		24В DC
Макс. выходной ток		2.5А		4.17А
↗		22мм × 36мм × 146мм		20мм × 52мм × 190мм
		020213		020214

Артикул	2	PSI001-150W-24V-IP67	2	PSI001-200W-24V-IP67
Мощность		150Вт		200Вт
IP		67		67
Входное напряжение		100-265В AC		100-265В AC
Выходное напряжение		24В DC		24В DC
Макс. выходной ток		6.25А		8.3А
↗		20мм × 52мм × 220мм		28мм × 65мм × 220мм
		020215		020216

Артикул	2	PSI001-250W-24V-IP67
Мощность		250Вт
IP		67
Входное напряжение		100-265В AC
Выходное напряжение		24В DC
Макс. выходной ток		10.42А
↗		28мм × 65мм × 220мм
		020217

Контроллеры

С помощью контроллеров или диммера вы можете управлять светодиодной лентой: выбирать подходящий цвет свечения, устанавливать нужный режим работы или управлять яркостью цветной ленты. Диммер позволяет регулировать яркость монохромной светодиодной ленты.





Диммеры



1

Артикул	1 CLM001
Напряжение	12/24Вт
Мощность	<360/<720В
IP	20
Тип	Диммер
Макс. выходной ток	30А
↗ Блок	87мм × 6,3мм × 23мм
↗ Пульт	112мм × 51мм × 25мм

RGB/RGBW

NEW IP20 RGB RGBW



2



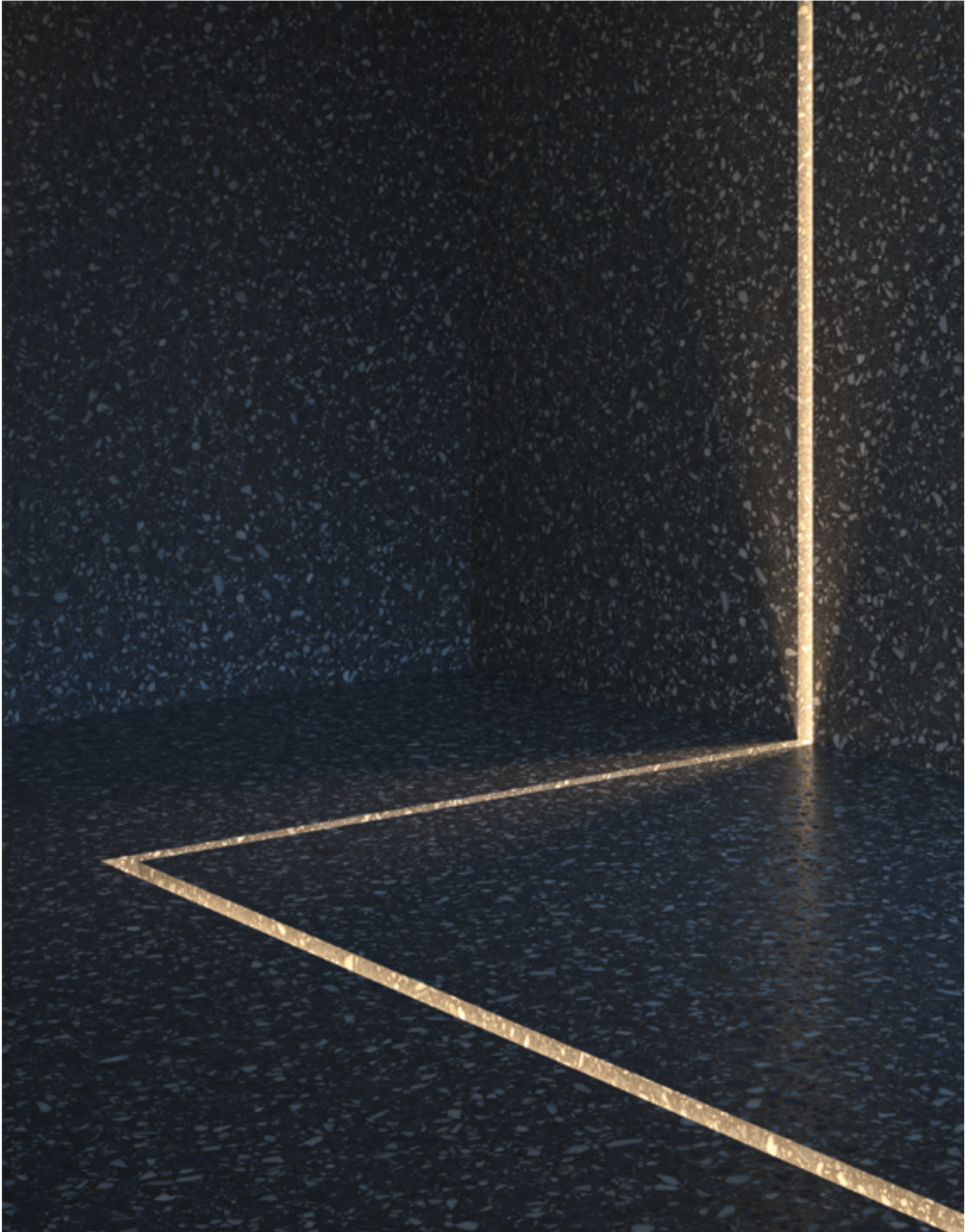
3

Артикул	2 CLM002	3 CLM003
Напряжение	12/24Вт	12/24Вт
Мощность	<360/<720В	<288/<576В
IP	20	20
Тип	RGB	RGBW
Макс. выходной ток	30А	24А
↗ Блок	87мм × 6,3мм × 23мм	85мм × 45мм × 23мм
↗ Пульт	112мм × 51мм × 25мм	110мм × 55мм × 20мм

Профили

Профиль предназначен для скрытого и открытого монтажа светодиодной ленты на любые поверхности. Использование профиля позволяет реализовать различные задачи в оформлении светового освещения. Также он является дополнительным теплоотводом от светодиодной ленты, что помогает существенно продлить срок службы. Рассеиватель создает мягкий и рассеянный свет, комфортный с любой точки обзора.

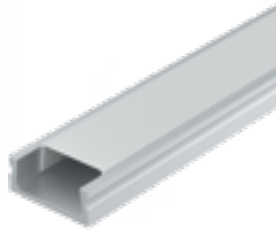




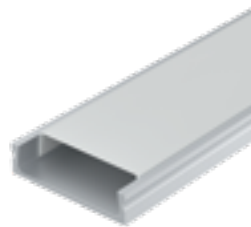
Накладной профиль

S

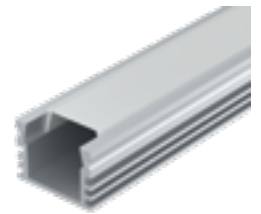
NEW IP20



1



2



3

Артикул

1 **ALM001S-2M**

2 **ALM002S-2M**

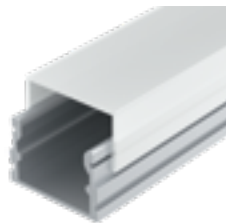
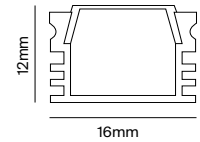
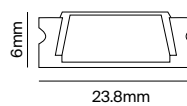
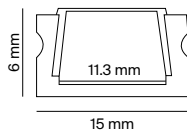
3 **ALM005S-2M**

Макс. ширина ленты

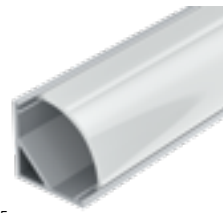
10mm
2000mm × 15mm × 6mm

20mm
2000mm × 23,8mm × 6mm

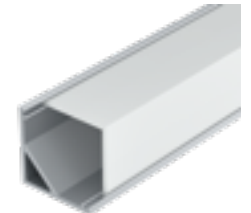
10mm
2000mm × 16mm × 12mm



4



5



6

Артикул

4 **ALM007S-2M**

5 **ALM008S-2M**

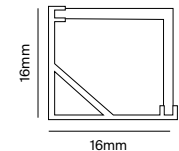
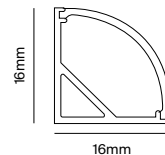
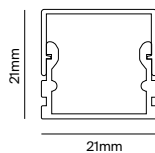
6 **ALM009S-2M**

Макс. ширина ленты

17mm
2000mm × 21mm × 21mm

10mm
2000mm × 16mm × 16mm

10mm
2000mm × 16mm × 16mm

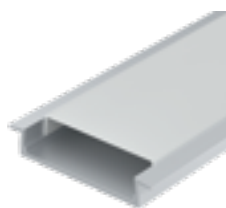


Встраиваемый профиль

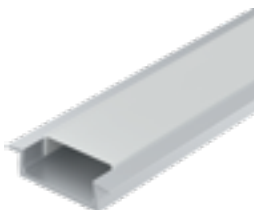
S

NEW

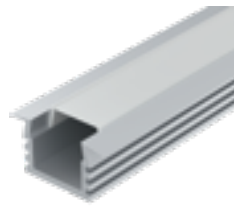
IP20



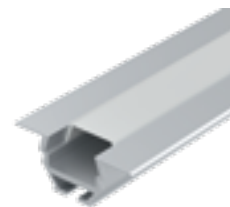
7



8

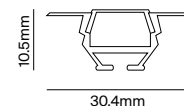
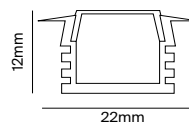
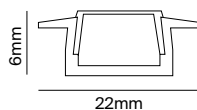
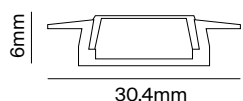


9



10

Артикул	7 ALM003S-2M	8 ALM004S-2M	9 ALM006S-2M	10 ALM010S-2M
Макс. ширина ленты ↗	20mm 2000mm × 30,4mm × 6mm	10mm 2000mm × 22mm × 6mm	10mm 2000mm × 22mm × 12mm	12mm 2000mm × 30,4mm × 10,5mm



11



12

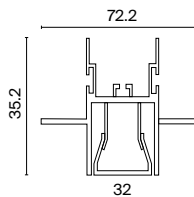
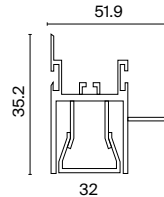
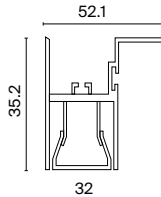
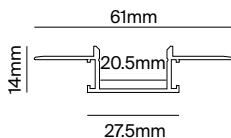


13



14

Артикул	11 ALM0011S-2M	12 ALM012S-2M	13 ALM013S-2M	14 ALM014S-2M
Макс. ширина ленты ↗	20mm 2000mm × 61mm × 14mm	12mm 2000mm × 52,1mm × 35,2mm	12mm 2000mm × 51,9mm × 35,2mm	12mm 2000mm × 72,2mm × 35,2mm



Коннекторы

NEW



1

Артикул	¹ CN001	CN002	CN003	CN004
Напряжение	12/24В	12/24В	12/24В	12/24В
Тип	Прямой	Прямой	Прямой	Прямой
Тип ленты	8мм монохромная	10мм монохромная	RGB	RGBW



2

Артикул	² CN005	CN006	CN007	CN008
Напряжение	12/24В	12/24В	12/24В	12/24В
Тип	"L" образный	"L" образный	"L" образный	"L" образный
Тип ленты	8мм монохромная	10мм монохромная	RGB	RGBW



3

Артикул	3 CN009	CN010	CN011	CN012
Напряжение	12/24В	12/24В	12/24В	12/24В
Тип	Гибкий односторонний	Гибкий односторонний	Гибкий односторонний	Гибкий односторонний
Тип ленты	8мм монохромная	10мм монохромная	RGB	RGBW



4

Артикул	4 CN013	CN014	CN015	CN016
Напряжение	12/24В	12/24В	12/24В	12/24В
Тип	Гибкий двухсторонний	Гибкий двухсторонний	Гибкий двухсторонний	Гибкий двухсторонний
Тип ленты	8мм монохромная	10мм монохромная	RGB	RGBW

Схема подключения монохромной светодиодной ленты

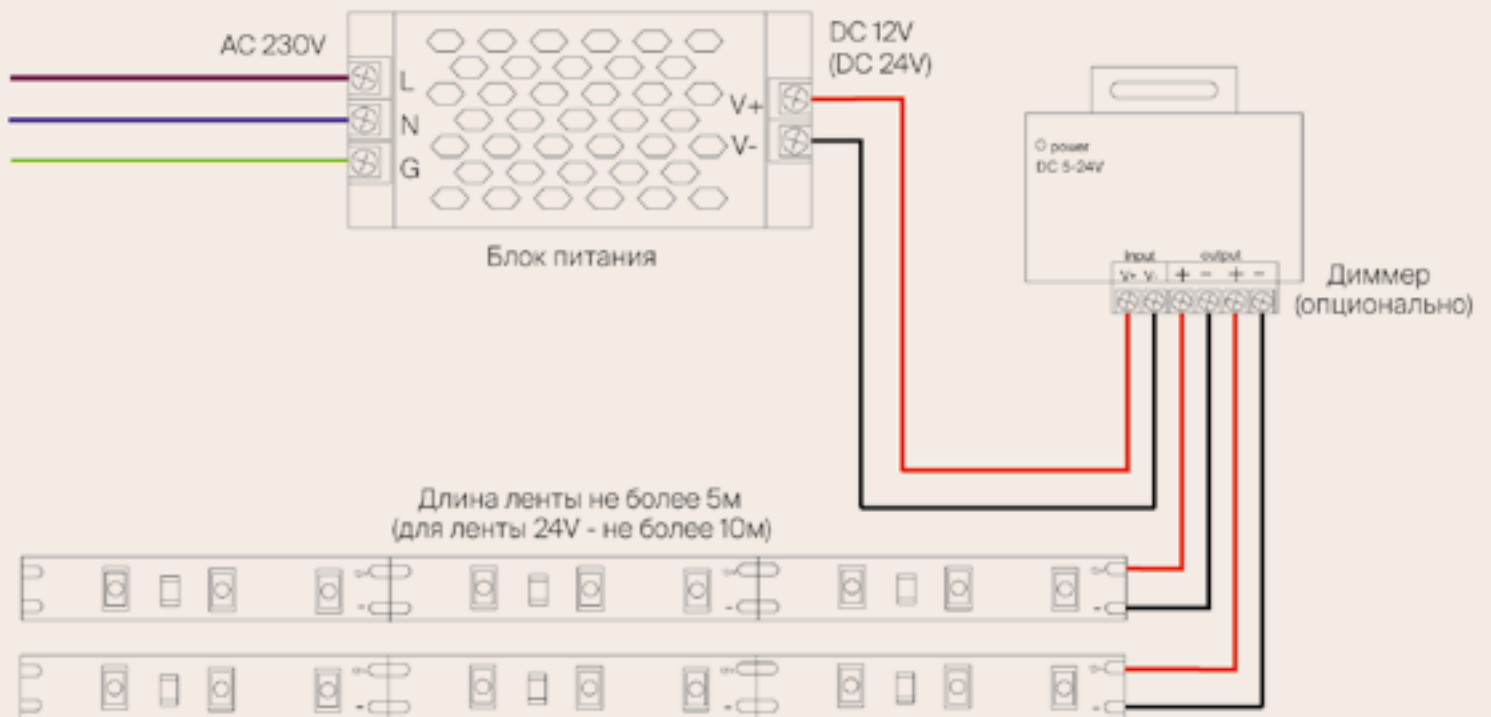


Схема подключения светодиодной ленты RGB

