

CLOYD

— CONCEPT —

20  
33

LIGHTING YOU LIKE

LIGHTING  
YOU LIKE

CLOYD  
— CONCEPT —

# Почему Cloud?

## СТИЛЬ

Мы ведём постоянный диалог с дизайнерами интерьеров, отслеживаем новые интерьерные тенденции, кропотливо отбираем светильники среди великого их многообразия, производимого по всему миру. Ассортимент Cloud постоянно обновляется, новые серии светильников появляются на нашем складе два раза в месяц.

## НАЛИЧИЕ

В 2022 году Cloud предлагает ценителям стильных интерьеров свыше полутора тысяч моделей светильников. Из них более 500 артикулов находятся на складе в Москве.

## КАЧЕСТВО

В мире огромное количество световых фабрик. И качество, которое эти фабрики способны обеспечить, очень разное. Это одна из причин, по которым мы стараемся большую часть нашего ассортимента держать на складе в Москве. Здесь есть возможность проверить соответствие товара нашим требованиям. Покупая светильники Cloud, вы можете быть уверены в том, что товар прошел две проверки — на фабрике и на складе.

## ШОУРУМЫ

Хотите увидеть своими глазами и оценить дизайн товаров Cloud? Потрогать, повертеть в руках, включить-выключить? В вашем распоряжении монобрендовый шоурум Cloud в Москве, работающий без выходных. Оценить качество и дизайн светильников Cloud вы можете и в салонах наших дилеров — в Тюмени, Брянске, Нальчике, Ростове-на-Дону, Сочи, Махачкале, Нижнем Новгороде, Екатеринбурге, Челябинске, Волгограде, Санкт-Петербурге, Уфе.

## СЕРВИС

Склад запасных частей в Москве позволяет нам осуществлять гарантийное обслуживание наших светильников быстро. Но мы делаем все, чтобы нашим клиентам оно не понадобилось.

## СПЕЦИАЛЬНЫЕ УСЛОВИЯ

для оптовиков, дизайнеров и частных покупателей.  
Добро пожаловать в клуб!





# Содержание

## ЛЮСТРЫ И СВЕТИЛЬНИКИ ДЛЯ ПОТОЛКА

|                              |     |                             |     |                                 |     |
|------------------------------|-----|-----------------------------|-----|---------------------------------|-----|
| ALCATRAZ Алькатрас 1262..... | 126 | ETUDE Этюд 1429.....        | 74  | PANGEA Пангея 1161.....         | 60  |
| ANNO Анно 1265.....          | 16  | EVOLUTE Эволют 1110.....    | 94  | PARAMARIBO Парамарибо 1158..... | 63  |
| ANTIBES Антибс 1291.....     | 136 | FAGOTT Фагот 1302.....      | 153 | PARETO Парето 1463.....         | 72  |
| ANTUAN Антуан 1369.....      | 42  | GRAMMY Грэмми 1301.....     | 152 | PARSIFAL Парсифаль 1471.....    | 78  |
| ARGANA Аргана 1381.....      | 2   | GRAVITON Гравитон 1249..... | 112 | PAULI Паули 1363.....           | 34  |
| ARREBOL Арребол 1206.....    | 104 | HAOMA Хаома 1396.....       | 52  | PERGAM Пергам 1308.....         | 124 |
| AZORES Азорз 1298.....       | 144 | HAYAO Хаяо 1431.....        | 38  | POLYNESIA Полинезия 1448.....   | 64  |
| BAHAMA Багама 1297.....      | 140 | HERALD Геральд 1413.....    | 84  | RODERIC Родерик 1293.....       | 130 |
| BARNET Барнет 1203.....      | 105 | HERBARY Гербарий 1312.....  | 22  | SEQUEL Сиквел 1462.....         | 73  |
| BERING Беринг 1409.....      | 48  | INSIGNIA Инсигния 1204..... | 106 | SIAM Сиам 1455.....             | 116 |
| BONGA Бонга 1254.....        | 118 | KNOSS Кносс 1439.....       | 50  | SOLAR Солар 1300.....           | 146 |
| BOULEVAR Бульвар 1292.....   | 132 | LECOIN Лекоин 1220.....     | 110 | SULAWESI Сулавеси 1393.....     | 56  |
| BOZON Бозон 1334.....        | 28  | LIBRETTO Либретто 1473..... | 76  | SURINAM Суринам 1453.....       | 54  |
| BROTIGAN Бротиган 1098.....  | 88  | LINZE Линзе 1253.....       | 108 | TANGEISER Тангейзер 1390.....   | 82  |
| CADANCE Каданс 1119.....     | 98  | LONATI Лонати 1425.....     | 14  | TAOS Таос 1039.....             | 12  |
| CARTEL Картель 1287.....     | 134 | LOTTIE Лотти 1456.....      | 66  | TELEMAN Телеман 1361.....       | 36  |
| CEYLON Цейлон 1299.....      | 142 | LUNAR Лунар 1461.....       | 70  | TESIS Тезис 1333.....           | 26  |
| CLARNET Кларнет 1370.....    | 44  | MANGRA Мангра 1383.....     | 8   | TRAPESUND Трапезунд 1252.....   | 114 |
| COROLIS Кориолис 1294.....   | 138 | MANIOCA Маниока 1454.....   | 62  | TURBULENT Турбулент 1364.....   | 40  |
| CORUND Корунд 1309.....      | 154 | MEBIUS Мёбиус 1337.....     | 32  | VACOMBE Вакомб 1219.....        | 102 |
| CUBIT Кубит 1457.....        | 68  | MINERAL Минерал 1101.....   | 92  | VONNEGUT Воннегут 1346.....     | 158 |
| ESCOBAR Эскобар 1310.....    | 150 | NANSEN Нансен 1261.....     | 120 | XANT Ксант 1379.....            | 46  |
| ESKIMOS Эскимос 1304.....    | 18  | NEMAN Неман 1417.....       | 80  | ZOAR Зоар 1359.....             | 30  |
| ESTRADA Эстрада 1097.....    | 86  | ORATORIA Оратория 1111..... | 96  |                                 |     |

## БРА И НАСТЕННЫЕ СВЕТИЛЬНИКИ

|                             |     |                            |     |                               |     |
|-----------------------------|-----|----------------------------|-----|-------------------------------|-----|
| AMUNDSEN Амундсен 1419..... | 168 | EPICURE Эпикур 1428.....   | 170 | LINEAS Линеас 1375.....       | 162 |
| ANNO Анно 1265.....         | 194 | ESCOBAR Эскобар 1310.....  | 240 | LOTTIE Лотти 1456.....        | 202 |
| ANTIBES Антибс 1291.....    | 206 | ESKIMOS Эскимос 1304.....  | 195 | MANOA Маноа 1402.....         | 196 |
| ARGANA Аргана 1381.....     | 190 | ESTRADA Эстрада 1097.....  | 222 | MEBIUS Мёбиус 1337.....       | 212 |
| ARREBOL Арребол 1206.....   | 231 | EVOLUTE Эволют 1110.....   | 224 | MILLOM Миллом 1224.....       | 216 |
| BAHAMA Багама 1297.....     | 186 | FAGOTT Фагот 1302.....     | 238 | MINERAL Минерал 1101.....     | 214 |
| BARNET Барнет 1203.....     | 228 | GRAMMY Грэмми 1301.....    | 236 | NANSEN Нансен 1261.....       | 223 |
| BONGA Бонга 1254.....       | 182 | HAOMA Хаома 1396.....      | 188 | NEMAN Неман 1417.....         | 192 |
| BROTIGAN Бротиган 1098..... | 160 | HARP Харп 1124.....        | 220 | ORATORIA Оратория 1111.....   | 218 |
| CADANCE Каданс 1119.....    | 226 | HELION Хелион 1256.....    | 198 | POLYNESIA Полинезия 1448..... | 180 |
| CARTEL Картель 1287.....    | 164 | HERALD Геральд 1413.....   | 193 | SURINAM Суринам 1453.....     | 208 |
| CEYLON Цейлон 1299.....     | 184 | HERBARY Гербарий 1312..... | 178 | TABLION Таблион 1263.....     | 234 |
| CORUND Корунд 1309.....     | 174 | KIZY Кизи 1242.....        | 166 | TESIS Тезис 1333.....         | 176 |
| CRYO Кριο 1286.....         | 172 | KNOSS Кносс 1439.....      | 204 | ZOAR Зоар 1359.....           | 210 |
| ENEY Эней 1130.....         | 230 | LERMONT Лермонт 1313.....  | 232 |                               |     |

## НАСТОЛЬНЫЕ ЛАМПЫ И ТОРШЕРЫ

|                               |     |                          |     |                           |     |
|-------------------------------|-----|--------------------------|-----|---------------------------|-----|
| AGAR Агар 1283.....           | 262 | CORUND Корунд 1309.....  | 242 | MEMORUM Меморум 1085..... | 253 |
| ARPA Арпа 1133.....           | 246 | HERALD Геральд 1413..... | 264 | MERROW Мерроу 1227.....   | 252 |
| ARTESIAN Артезиан 1385.....   | 248 | LIQUID Ликвид 1279.....  | 263 | MOGRANE Могрейн 1282..... | 254 |
| CEREUS Цереус 1273.....       | 260 | MARCELL Марцел 1280..... | 250 | QUARTZ Кварц 1272.....    | 258 |
| COMINTERN Коминтерн 1274..... | 259 | MARK Марк 1281.....      | 244 | ZIRCON Циркон 1271.....   | 256 |





**ARGANA**  
Аргана (1381)

Люстры.....2  
Бра.....190



**LONATI**  
Лонати (1425)

Люстры.....14



**HERBARY**  
Гербарий (1312)

Люстры.....22  
Бра.....178



**ZOAR**  
Зоар (1359)

Люстры.....30  
Бра.....210



**MANGRA**  
Мангра (1383)

Люстры.....8



**ANNO**  
Анно (1265)

Люстры.....16  
Бра.....194



**TESIS**  
Тезис (1333)

Подвесные светильники.....26  
Бра.....176



**MEBIUS**  
Мёбиус (1337)

Люстры.....32  
Бра.....212



**TAOS**  
Таос (1039)

Светильники для потолка.....12



**ESKIMOS**  
Эскимос (1304)

Люстры.....18  
Бра.....195



**BOZON**  
Бозон (1334)

Подвесные светильники.....28



**PAULI**  
Паули (1363)

Люстры.....34



**TELEMAN**  
Телеман (1361)

Люстры.....36



**ANTUAN**  
Антуан (1369)

Подвесные светильники.....42



**BERING**  
Беринг (1409)

Подвесные светильники.....48



**SURINAM**  
Суринам (1453)

Люстры.....54  
Бра.....208



**HAYAO**  
Хаяо (1431)

Люстры.....38



**CLARNET**  
Кларнет (1370)

Подвесные светильники.....44



**KNOSS**  
Кносс (1439)

Люстры.....50  
Бра.....204



**SULAWESI**  
Сулавеси (1393)

Люстры.....56



**TURBULENT**  
Турбулент (1364)

Люстры.....40



**XANT**  
Ксант (1379)

Люстры.....46



**HAOMA**  
Хаома (1396)

Люстры.....52  
Бра.....188



**PANGEA**  
Пангея (1161)

Люстры.....60



**MANIOCA**

Маниока (1454)

Потолочные светильники.....62



**LOTTIE**

Лотти (1456)

Люстры.....66

Бра.....202



**PARETO**

Парето (1463)

Подвесные светильники.....72



**LIBRETTO**

Либретто (1473)

Люстры.....76



**PARAMARIBO**

Парамарибо (1158)

Люстры.....63



**CUBIT**

Кубит (1457)

Подвесные светильники.....68



**SEQUEL**

Сиквел (1462)

Подвесные светильники.....73



**PARSIFAL**

Парсифаль (1471)

Люстры.....78



**POLYNESIA**

Полинезия (1448)

Люстры.....64

Бра.....180



**LUNAR**

Лунар (1461)

Подвесные светильники.....70



**ETUDE**

Этюд (1429)

Люстры.....74



**NEMAN**

Неман (1417)

Люстры.....80

Бра.....192



**TANGEISER**

Тангейзер (1390)

Люстры.....82



**BROTIGAN**

Бротиган (1098)

Люстры.....88

Бра.....160



**ORATORIA**

Оратория (1111)

Люстры.....96

Бра.....218



**ARREBOL**

Арребол (1206)

Люстры.....104

Бра.....231



**HERALD**

Геральд (1413)

Люстры.....84

Бра.....193

Настольные лампы/торшеры.....264



**MINERAL**

Минерал (1101)

Люстры.....92

Бра.....214



**CADANCE**

Каданс (1119)

Люстры.....98

Бра.....226



**BARNET**

Барнет (1203)

Люстры.....105

Бра.....228



**ESTRADA**

Эстрада (1097)

Люстры.....86

Бра.....222



**EVOLUTE**

Эволют (1110)

Люстры.....94

Бра.....224



**VACOMBE**

Вакомб (1219)

Люстры.....102



**INSIGNIA**

Инсигния (1204)

Люстры.....106

**LINZE***Линзе (1253)*

Люстры.....108

**TRAPESUND***Трапезунд (1252)*

Люстры.....114

**NANSEN***Нансен (1261)*

Люстры.....120

Бра.....223

**RODERIC***Родерик (1293)*

Люстры.....130

**LECOIN***Лекоин (1220)*

Люстры.....110

**SIAM***Сям (1455)*

Люстры.....116

**PERGAM***Пергам (1308)*

Люстры.....124

**BOULEVAR***Бульвар (1292)*

Люстры.....132

**GRAVITON***Гравитон(1249)*

Подвесные светильники.....112

**BONGA***Бонга (1254)*

Люстры.....118

Бра.....182

**ALCATRAZ***Алькатрас (1262)*

Люстры.....126

**CARTEL***Картель (1287)*

Люстры.....134

Бра.....164

**ANTIBES***Антибс (1291)*

Люстры.....136

Бра.....206

**CEYLON***Цейлон (1299)*

Люстры.....142

Бра.....184

**ESCOBAR***Эскобар (1310)*

Подвесные светильники.....150

Бра.....240

**CORUND***Корунд (1309)*

Люстры.....154

Бра.....174

Настольные лампы/торшеры.....242

**CORIOLIS***Кориолис (1294)*

Люстры.....138

**AZORES***Азорз (1298)*

Люстры.....144

**GRAMMY***Грэмми (1301)*

Подвесные светильники.....152

Бра.....236

**VONNEGUT***Воннегут (1346)*

Люстры.....158

**BAHAMA***Багама (1297)*

Люстры.....140

Бра.....186

**SOLAR***Солар (1300)*

Люстры.....146

**FAGOTT***Фагот (1302)*

Подвесные светильники.....153

Бра.....238

**LINEAS***Линеас (1375)*

Настенные светильники.....162





**KIZY**

Кизи (1242)

Бра.....166



**AMUNDSEN**

Амундсен (1419)

Бра.....168



**EPICURE**

Эпикур (1428)

Бра.....170



**ARPA**

Арпа (1133)

Настольные лампы.....246



**ARTESIAN**

Артезиан (1385)

Настольные лампы.....248



**MARCELL**

Марсел (1280)

Настольные лампы.....250



**CRYO**

Крио (1286)

Бра.....172



**MANOA**

Маноа (1402)

Бра.....196



**HELION**

Хелион (1256)

Бра.....198



**MERROW**

Мерроу (1227)

Настольные лампы.....252



**MEMORUM**

Меморум (1085)

Настольные лампы.....253



**MOGRANE**

Могрейн (1282)

Настольные лампы.....254



**MILLOM**

Миллом (1224)

Бра.....216



**HARP**

Харп (1124)

Бра.....220



**ENEY**

Эней (1130)

Бра.....230



**ZIRCON**

Циркон (1271)

Настольные лампы.....256



**QUARTZ**

Кварц (1272)

Настольные лампы.....258



**COMINTERN**

Коминтерн (1274)

Настольные лампы.....259



**LERMONT**

Лермонт (1313)

Бра.....232



**TABLION**

Табليون (1263)

Бра.....234



**MARK**

Марк (1281)

Настольные лампы.....244



**CEREUS**

Цереус (1273)

Настольные лампы.....260



**AGAR**

Агар (1283)

Настольные лампы.....262



**LIQUID**

Ликвид (1279)

Настольные лампы.....263

Люстры  
и светильники  
для потолка



CLOYD  
— CONCEPT —



А



В

## ARGANA

|   | АРТИКУЛ ТОВАРА | ИСПОЛНЕНИЕ               | Ø, см | Н, см | ИСТОЧНИК СВЕТА   |
|---|----------------|--------------------------|-------|-------|------------------|
| А | 10813          | белый / золото, керамика | 80    | 293   | LED-лента 240 Вт |
| В | 10812          | золото, керамика         | 60    | 270   | LED-лента 125 Вт |

В этой серии  
есть бра



стр. 190





А

В

ARGANA

|   | Артикул товара | Исполнение       | Ø, см | Н, см | Источник света  |
|---|----------------|------------------|-------|-------|-----------------|
| А | 10971          | золото, керамика | 20    | 85    | LED-лента 16 Вт |
| В | 10954          | золото, керамика | 8     | 25    | LED-лента 4 Вт  |

В этой серии  
есть бра



стр. 190





ARGANA

|   | Артикул товара | Исполнение               | Ø / W, см | H, см | L, см | Источник света   |
|---|----------------|--------------------------|-----------|-------|-------|------------------|
| A | 10808          | белый / золото, керамика | 60        | 120   |       | LED-лента 120 Вт |
|   | 10806          | белый / золото, керамика | 50        | 80    |       | LED-лента 100 Вт |
|   | 10810          | белый / золото, керамика | 79        | 150   |       | LED-лента 170 Вт |
|   | 10807          | золото, керамика         | 50        | 80    |       | LED-лента 100 Вт |
|   | 10809          | золото, керамика         | 60        | 125   |       | LED-лента 120 Вт |
|   | 10811          | золото, керамика         | 79        | 150   |       | LED-лента 170 Вт |
| B | 10814          | белый / золото, керамика | 40        | 128   | 110   | LED-лента 215 Вт |

В этой серии  
есть бра



стр. 190



## MANGRA

|   | Артикул товара | Исполнение               | Ø, см | Н, см | Источник света |
|---|----------------|--------------------------|-------|-------|----------------|
| A | 10955          | золото, керамика         | 11    | 21    | E14 x 1 шт     |
| B | 10957          | золото, керамика         | 39    | 76    | E14 x 7 шт     |
|   | 10956          | золото, керамика         | 53    | 76    | E14 x 12 шт    |
|   | 10364          | белый / золото, керамика | 39    | 76    | E14 x 7 шт     |
|   | 10363          | белый / золото, керамика | 53    | 76    | E14 x 12 шт    |





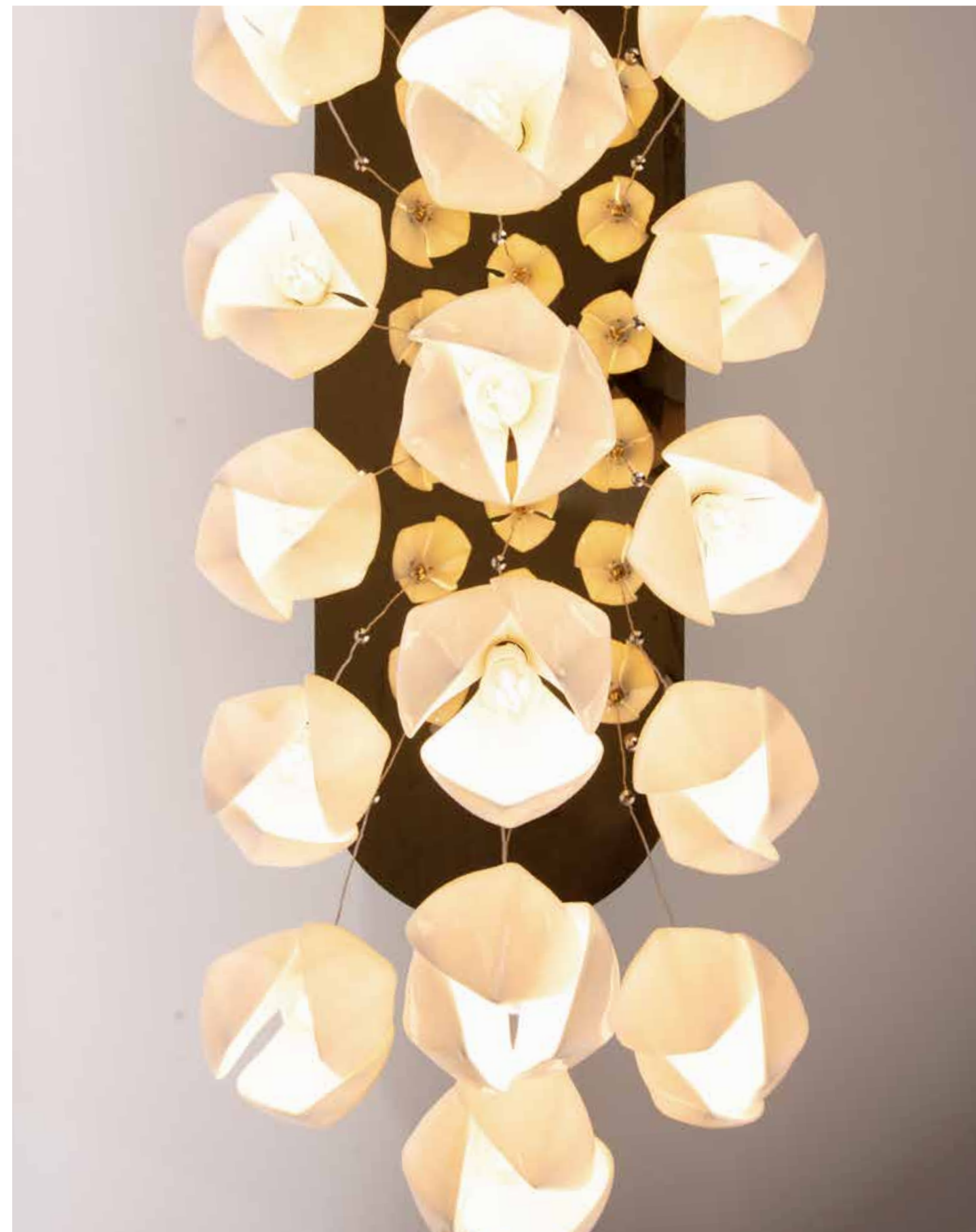
A



B

## MANGRA

|   | Артикул товара | Исполнение               | Ø / W, см | H, см | L, см | Источник света |
|---|----------------|--------------------------|-----------|-------|-------|----------------|
|   | 10824          | золото, керамика         | 60        | 110   |       | E14 x 19 шт    |
| A | 10362          | белый / золото, керамика | 60        | 110   |       | E14 x 19 шт    |
|   | 10958          | золото, керамика         | 35        | 76    | 100   | E14 x 19 шт    |
| B | 10365          | белый / золото, керамика | 35        | 76    | 100   | E14 x 19 шт    |





## TAOS

|   | Артикул товара | Исполнение | Ø, см | Н, см | Источник света |
|---|----------------|------------|-------|-------|----------------|
| A | 10859          | латунь     | 44    | 25    | E14 x 3 шт     |
| B | 10861          | латунь     | 18    | 55    | E14 x 1 шт     |
| C | 10860          | латунь     | 53    | 93    | E14 x 4 шт     |





Ⓐ

Ⓑ

LONATI

|   | Артикул товара | Исполнение | Ø, см | Н, см | Источник света |
|---|----------------|------------|-------|-------|----------------|
| А | 10877          | золото     | 45    | 80    | G9 x 7 шт      |
| В | 10878          | золото     | 65    | 100   | G9 x 13 шт     |
|   | 10422          | золото     | 75    | 100   | G9 x 19 шт     |
|   | 10423          | золото     | 91    | 120   | G9 x 37 шт     |





ЛЮСТРЫ И СВЕТИЛЬНИКИ ДЛЯ ПОТОЛКА



ЛЮСТРЫ И СВЕТИЛЬНИКИ ДЛЯ ПОТОЛКА



ANNO

| А | Артикул товара | Исполнение     | Ø, см | Н, см | Источник света |
|---|----------------|----------------|-------|-------|----------------|
| А | 10605          | золото матовое | 50    | 45    | E14 x 7 шт     |

В этой серии есть бра



стр. 194





Ⓐ



Ⓑ



ESKIMOS

|   | Артикул товара | Исполнение | Ø, см | Н, см | Источник света |
|---|----------------|------------|-------|-------|----------------|
| А | 10854          | латунь     | 53    | 52    | E14 x 7 шт     |
| В | 11001          | латунь     | 77    | 57    | E14 x 13 шт    |
|   | 11002          | латунь     | 100   | 71    | E14 x 19 шт    |

В этой серии  
есть бра



стр. 195



A



B



C



D



E

## ESKIMOS

|   | АРТИКУЛ ТОВАРА | ИСПОЛНЕНИЕ | Ø / W, см | H, см | L, см | ИСТОЧНИК СВЕТА |
|---|----------------|------------|-----------|-------|-------|----------------|
| A | 11006          | латунь     | 83        | 145   |       | E14 x 26 шт    |
|   | 11008          | латунь     | 95        | 150   |       | E14 x 44 шт    |
| B | 11005          | латунь     | 55        | 43    |       | E14 x 7 шт     |
| C | 11003          | латунь     | 60        | 52    |       | E14 x 7 шт     |
| D | 11004          | латунь     | 77        | 57    |       | E14 x 13 шт    |
| E | 10999          | латунь     | 33        | 100   | 115   | E14 x 7 шт     |
|   | 11000          | латунь     | 33        | 100   | 100   | E14 x 6 шт     |
|   | 11007          | латунь     | 33        | 100   | 140   | E14 x 9 шт     |

В этой серии  
есть бра



стр. 195





А



В



С

### HERBARY

|   | Артикул товара | Исполнение                | Ø, см | Н, см | Источник света         |
|---|----------------|---------------------------|-------|-------|------------------------|
| A | 10693          | золото /блестки в стекле  | 60    | 12    | E14 x 7 шт + LED-лента |
| B | 10691          | золото /сатиновое стекло  | 60    | 12    | E14 x 7 шт+ LED-лента  |
| C | 10692          | золото /прозрачное стекло | 60    | 12    | E14 x 7 шт+ LED-лента  |

В этой серии есть бра



стр. 178





А

В этой серии  
есть бра



стр. 178

HERBARY

| А | Артикул товара | Исполнение                 | Ø, см | Н, см | Источник света |
|---|----------------|----------------------------|-------|-------|----------------|
|   | 10821          | золото / прозрачное стекло | 53    | 55    | E14 x 6 шт     |



TESIS

|   | АРТИКУЛ ТОВАРА | ИСПОЛНЕНИЕ | Ø, см | Н, см | ИСТОЧНИК СВЕТА |
|---|----------------|------------|-------|-------|----------------|
| A | 10722          | латунь     | 10    | 22    | E14 x 1 шт     |
| B | 10721          | латунь     | 12    | 23    | E14 x 1 шт     |



Ⓐ



Ⓑ

В этой серии  
есть бра



стр. 176





A

B

## BOZON

|   | Артикул товара | Исполнение    | Ø, см | Н, см | Источник света  |
|---|----------------|---------------|-------|-------|-----------------|
| A | 10723          | латунь темная | 11    | 16    | светодиоды 3 Вт |
| B | 10758          | латунь        | 10    | 15    | светодиоды 3 Вт |
|   | 10942          | хром          | 10    | 15    | светодиоды 3 Вт |





A

## ZOAR

|   | АРТИКУЛ ТОВАРА | ИСПОЛНЕНИЕ | Ø / W, см | H, см | L, см | ИСТОЧНИК СВЕТА |
|---|----------------|------------|-----------|-------|-------|----------------|
| A | 10764          | латунь     | 60        | 115   |       | G4 x 12 шт     |
|   | 10456          | латунь     | 100       | 115   |       | G4 x 30 шт     |
|   | 10416          | хром       | 60        | 115   |       | G4 x 12 шт     |
|   | 10765          | латунь     | 70        | 115   |       | G4 x 18 шт     |
|   | 10407          | латунь     | 35        | 115   | 120   | G4 x 26 шт     |

В этой серии  
есть бра

стр. 210





A



B



C

## МЕБИУС

|   | Артикул товара | Исполнение | Ø, см | Н, см | Источник света |
|---|----------------|------------|-------|-------|----------------|
| A | 10732          | золото     | 65    | 40    | E14 x 12 шт    |
|   | 10731          | золото     | 55    | 38    | E14 x 12 шт    |
| B | 10924          | золото     | 30    | 60    | E14 x 3 шт     |
| C | 10923          | золото     | 20    | 36    | E14 x 1 шт     |

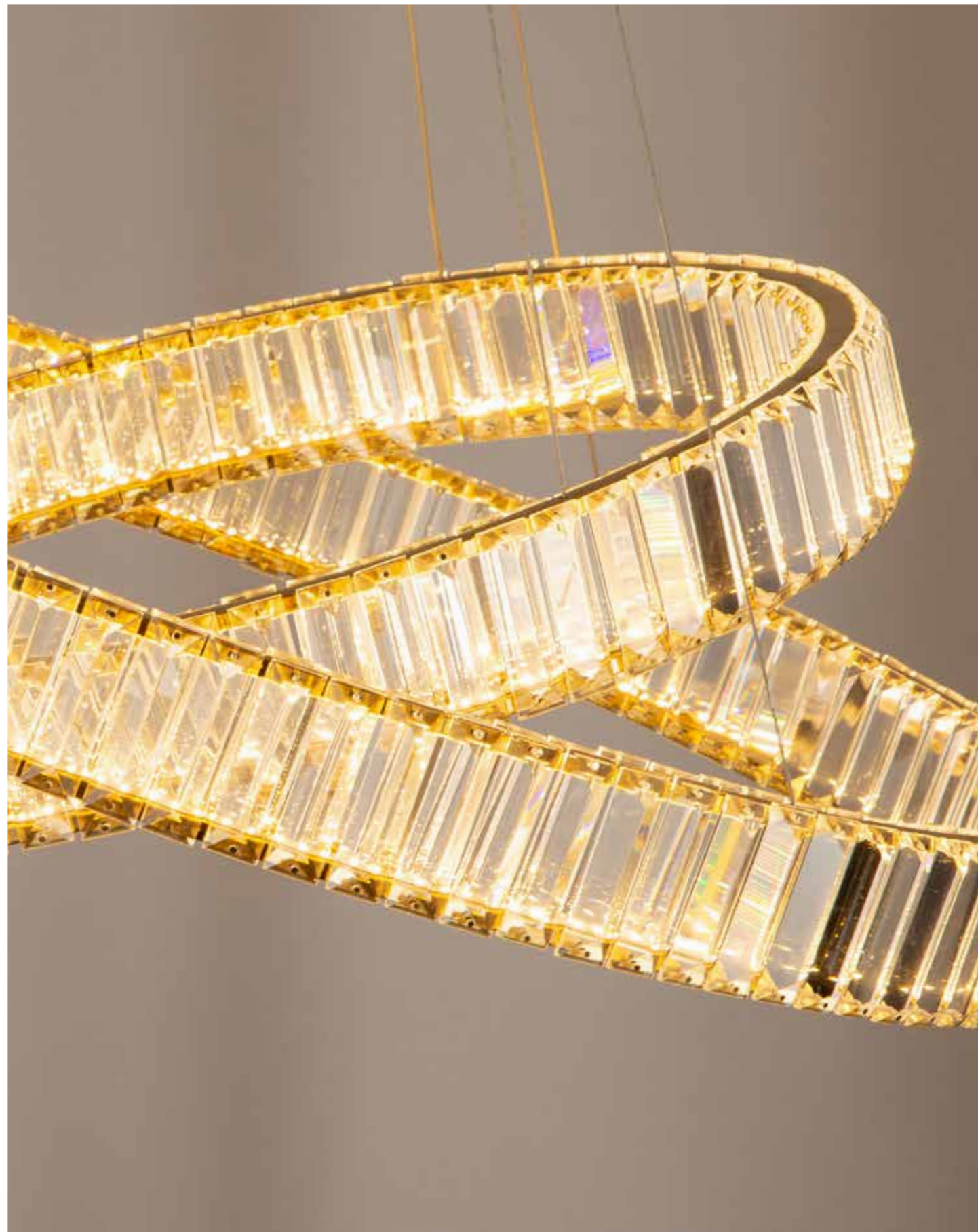
В этой серии  
есть бра



стр. 212







## PAULI

|   | Артикул товара | Исполнение         | Ø, см | Н, см | Источник света                              |
|---|----------------|--------------------|-------|-------|---|
|   | 10774          | золото/одно кольцо | 40    | 8     | LED-лента 24 Вт<br>3000 К, теплый свет      |
| A | 10775          | золото/два кольца  | 60    | 8     | LED-лента 36 + 24 Вт<br>3000 К, теплый свет |
|   | 10776          | золото/два кольца  | 80    | 8     | LED-лента 48 + 36 Вт<br>3000 К, теплый свет |





A

B

## TELEMAN

|   | Артикул товара | Исполнение | Ø, см | Н, см | Источник света                              |
|---|----------------|------------|-------|-------|---|
| A | 10768          | латунь     | 60    | 14    | LED-лента 55 Вт<br>3000 К, теплый свет      |
| B | 10455          | хром       | 60    | 14    | LED-лента 55 Вт<br>4000 К, нейтральный свет |
|   | 10361          | хром       | 80    | 14    | LED-лента 72 Вт<br>4000 К, нейтральный свет |
|   | 10769          | латунь     | 80    | 14    | LED-лента 72 Вт<br>3000 К, теплый свет      |







## HAYAO

|   | Артикул товара | Исполнение | Ø / W, см | H, см | L, см | Источник света |
|---|----------------|------------|-----------|-------|-------|----------------|
| A | 10940          | хром       | 60        | 25    |       | G9 x 9 шт      |
|   | 10941          | хром       | 80        | 27    |       | G9 x 12 шт     |
|   | 10939          | хром       | 50        | 23    |       | G9 x 6 шт      |
| B | 10888          | хром       | 60        | 20    | 120   | G9 x 16 шт     |
|   | 10889          | хром       | 53        | 38    | 140   | G9 x 20 шт     |





## TURBULENT

|   | Артикул товара | Исполнение | Ø, см | Н, см | Источник света  |
|---|----------------|------------|-------|-------|-----------------|
| A | 10782          | латунь     | 60    | 45    | LED-лента 30 Вт |
|   | 10783          | латунь     | 80    | 45    | LED-лента 40 Вт |





ANTUAN

|   | Артикул товара | Исполнение                    | Ø, см | Н, см | Источник света |
|---|----------------|-------------------------------|-------|-------|----------------|
| A | 10795          | латунь светлая/черный мрамор  | 16    | 19    | E27 x 1 шт     |
| B | 10794          | латунь светлая/белый мрамор   | 16    | 19    | E27 x 1 шт     |
| C | 10931          | латунь светлая/зеленый мрамор | 16    | 19    | E27 x 1 шт     |





## CLARNET

|   | АРИКУЛ ТОВАРА | ИСПОЛНЕНИЕ            | Ø, см | Н, см | ИСТОЧНИК СВЕТА                         |
|---|---------------|-----------------------|-------|-------|--|
| A | 10796         | латунь/белый мрамор   | 10    | 36    | светодиоды 5 Вт<br>3000 К, теплый свет |
| B | 10797         | латунь/черный мрамор  | 10    | 36    | светодиоды 5 Вт<br>3000 К, теплый свет |
| C | 10932         | латунь/зеленый мрамор | 10    | 36    | светодиоды 5 Вт<br>3000 К, теплый свет |



## XANT

|   | Артикул товара | Исполнение     | Ø / W, см | H, см | L, см | Источник света |
|---|----------------|----------------|-----------|-------|-------|----------------|
| A | 10802          | золото матовое | 80        | 80    | 180   | G9 x 20 шт     |
|   | 10801          | золото матовое | 80        | 80    | 130   | G9 x 14 шт     |







BERING

|   | Артикул товара | Исполнение | Ø, см | Н, см | Источник света                         |
|---|----------------|------------|-------|-------|--|
| A | 10945          | золото     | 20    | 30    | LED-лента 15 Вт<br>3000 К, теплый свет |



A

## KNOSS

|   | Артикул товара | Исполнение     | Ø, см | Н, см | Источник света  |
|---|----------------|----------------|-------|-------|-----------------|
|   | 10918          | латунь, мрамор | 45    | 40    | LED-лента 25 Вт |
| A | 10919          | латунь, мрамор | 60    | 45    | LED-лента 44 Вт |

В этой серии  
есть бра



стр. 204







А



В

## HAOMA

|   | Артикул товара | Исполнение | Ø / W, см | H, см | L, см | Источник света |
|---|----------------|------------|-----------|-------|-------|----------------|
| А | 10978          | латунь     | 40        | 50    |       | G9 x 6 шт      |
|   | 10844          | латунь     | 60        | 50    |       | G9 x 8 шт      |
|   | 10910          | латунь     | 80        | 62    |       | G9 x 10 шт     |
| В | 10911          | латунь     | 70        | 65    | 120   | G9 x 18 шт     |
|   | 10912          | латунь     | 70        | 65    | 150   | G9 x 18 шт     |

В этой серии  
есть бра



стр. 188





Ⓐ



SURINAM

|   | Артикул товара | Исполнение | Ø, см | Н, см | Источник света |
|---|----------------|------------|-------|-------|----------------|
| А | 10977          | латунь     | 60    | 65    | G9 x 8 шт      |
|   | 11038          | латунь     | 100   | 65    | G9 x 12 шт     |

В этой серии  
есть бра



стр. 208





A



B

## SULAWESI

|   | Артикул товара | Исполнение                     | Ø / W, см | H, см | L, см | Источник света |
|---|----------------|--------------------------------|-----------|-------|-------|----------------|
| A | 10399          | латунь/дымчатое стекло         | 61        | 69    |       | G9 x 8 шт      |
| B | 10406          | темное серебро/дымчатое стекло | 42        | 60    | 122   | G9 x 12 шт     |





A



B

## SULAWESI

|   | Артикул товара | Исполнение           | Ø, см | Н, см | Источник света |
|---|----------------|----------------------|-------|-------|----------------|
| A | 10398          | латунь/желтое стекло | 61    | 69    | G9 x 8 шт      |
| B | 10400          | латунь/желтое стекло | 83    | 65    | G9 x 10 шт     |







A



B

## PANGEA

|   | Артикул товара | Исполнение            | Ø, см | Н, см | Источник света |
|---|----------------|-----------------------|-------|-------|----------------|
| A | 10404          | латунь/голубое стекло | 63    | 70    | G9 x 8 шт      |
| B | 10405          | латунь/голубое стекло | 86    | 62    | G9 x 10 шт     |





A

## MANIOCA

|   | Артикул товара | Исполнение | Ø, см | Н, см | Источник света  |
|---|----------------|------------|-------|-------|-----------------|
| A | 11039          | золото     | 40    | 12    | LED-лента 27 Вт |
|   | 11040          | золото     | 50    | 14    | LED-лента 48 Вт |
|   | 11041          | золото     | 60    | 17    | LED-лента 60 Вт |



B

## PARAMARIBO

|   | Артикул товара | Исполнение       | Ø, см | Н, см | Источник света |
|---|----------------|------------------|-------|-------|----------------|
| B | 10401          | золото, керамика | 60    | 20    | G9 x 7 шт      |
|   | 10402          | золото, керамика | 80    | 20    | G9 x 9 шт      |





А



В



С

POLYNESIA

|   | Артикул товара | Исполнение               | Ø / W, см | Н, см | L, см | Источник света |
|---|----------------|--------------------------|-----------|-------|-------|----------------|
| А | 10965          | золото/ стекло, керамика | 50        | 33    |       | E14 x 11 шт    |
| В | 10966          | золото/ стекло, керамика | 65        | 40    |       | E14 x 14 шт    |
|   | 10967          | золото/ стекло, керамика | 80        | 47    |       | E14 x 21 шт    |
| С | 10968          | золото/ стекло, керамика | 36        | 34    | 110   | E14 x 14 шт    |

В этой серии  
есть бра



стр. 180







A

## LOTTIE

|   | Артикул товара | Исполнение       | Ø, см | Н, см | Источник света |
|---|----------------|------------------|-------|-------|----------------|
| A | 11044          | золото, керамика | 68    | 70    | E14 x 8 шт     |
|   | 11043          | золото, керамика | 50    | 70    | E14 x 6 шт     |

В этой серии  
есть бра



стр. 202







CUBIT

|   | Артикул товара | Исполнение | W, см | H, см | Источник света |
|---|----------------|------------|-------|-------|----------------|
| A | 11046          | хром       | 18    | 200   | G9 x 1 шт      |
|   | 11045          | золото     | 18    | 200   | G9 x 1 шт      |
| B | 11047          | золото     | 37    | 80    | G9 x 3 шт      |
|   | 11048          | хром       | 37    | 80    | G9 x 3 шт      |
|   | 11049          | хром       | 47    | 100   | G9 x 6 шт      |
|   | 11050          | золото     | 63    | 120   | G9 x 9 шт      |



## LUNAR

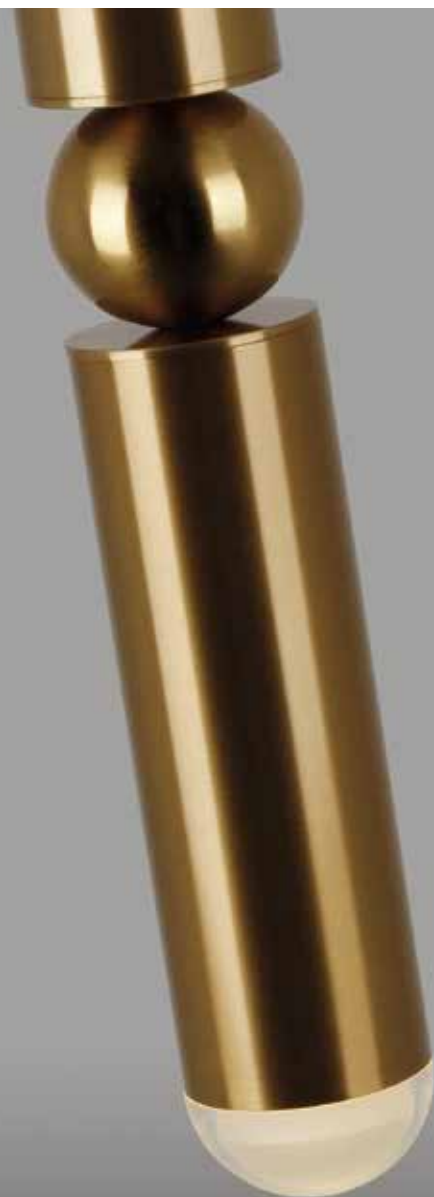
|   | Артикул товара | Исполнение             | Ø, см | Н, см | Источник света                        |
|---|----------------|------------------------|-------|-------|---------------------------------------|
| A | 11057          | латунь /черный мрамор  | 16    | 22    | LED-лента 5 Вт<br>3000 К, теплый свет |
| B | 11058          | латунь /белый мрамор   | 16    | 22    | LED-лента 5 Вт<br>3000 К, теплый свет |
| C | 11059          | латунь /зеленый мрамор | 16    | 22    | LED-лента 5 Вт<br>3000 К, теплый свет |







A



B

## PARETO

|   | Артикул товара | Исполнение | Ø, см | Н, см | Источник света |
|---|----------------|------------|-------|-------|----------------|
| A | 11063          | черный     | 6     | 35    | E27 x 1 шт     |
| B | 11062          | латунь     | 6     | 35    | E27 x 1 шт     |



C



D



E

## SEQUEL

|   | Артикул товара | Исполнение              | Ø, см | Н, см | Источник света |
|---|----------------|-------------------------|-------|-------|----------------|
| C | 10454          | латунь / зеленый мрамор | 7     | 39    | GU10 x 1 шт    |
| D | 11060          | латунь / черный мрамор  | 7     | 39    | GU10 x 1 шт    |
| E | 11061          | латунь / белый мрамор   | 7     | 39    | GU10 x 1 шт    |



## ETUDE

|   | АРТИКУЛ ТОВАРА | ИСПОЛНЕНИЕ | W, см | H, см | L, см | ИСТОЧНИК СВЕТА |
|---|----------------|------------|-------|-------|-------|----------------|
| A | 10886          | хром       | 35    | 30    | 120   | E14 x 12 шт    |



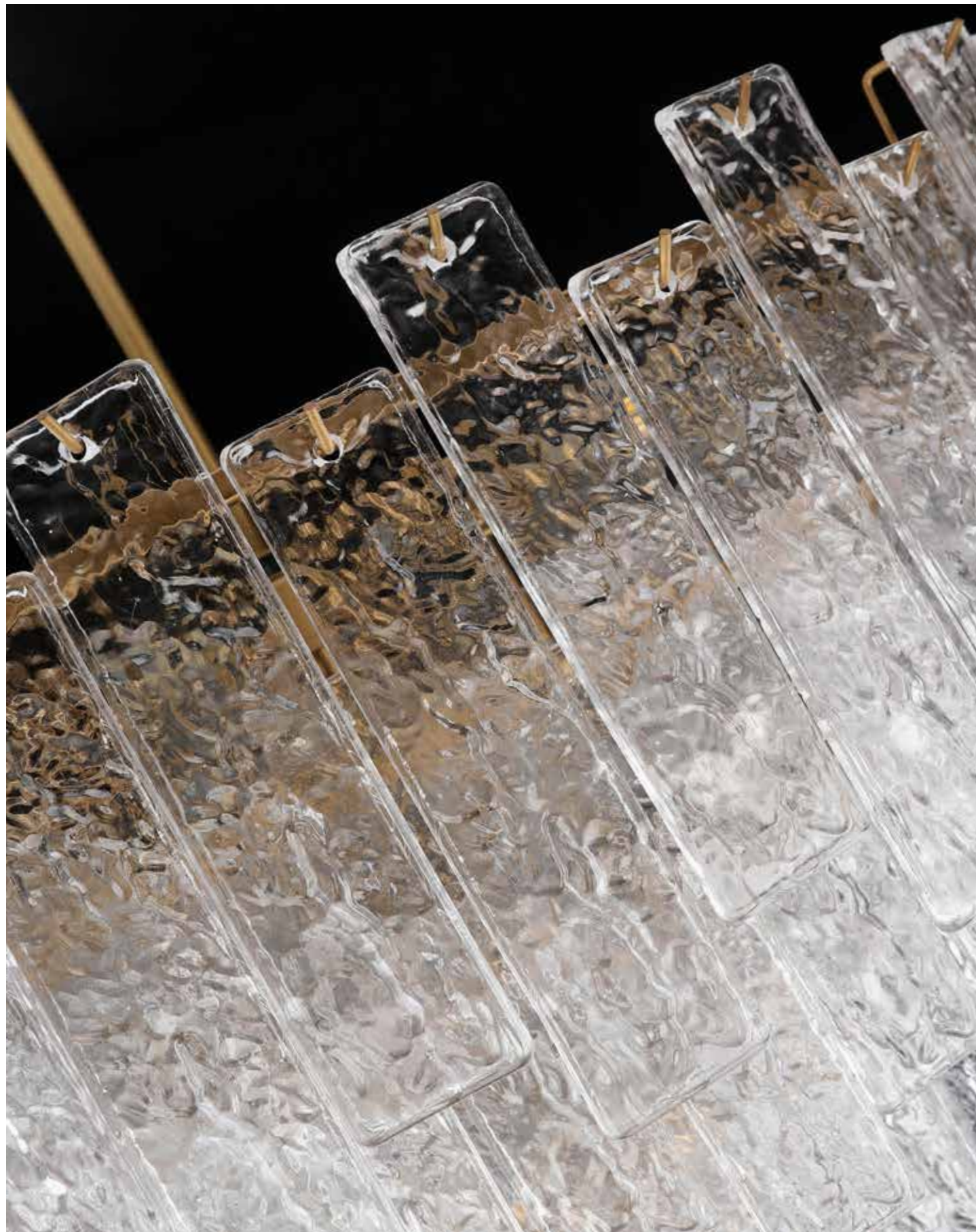


## LIBRETTO

|   | Артикул товара | Исполнение | Ø, см | Н, см | Источник света |
|---|----------------|------------|-------|-------|----------------|
| A | 11082          | хром       | 50    | 50    | E14 x 11 шт    |
|   | 11083          | хром       | 60    | 60    | E14 x 18 шт    |
|   | 11084          | хром       | 80    | 82    | E14 x 21 шт    |







**PARSIFAL**

|          | Артикул товара | Исполнение | Ø / W, см | Н, см | L, см | Источник света |
|----------|----------------|------------|-----------|-------|-------|----------------|
| <b>A</b> | 11076          | латунь     | 60        | 50    |       | E14 x 9 шт     |
|          | 11077          | латунь     | 80        | 60    |       | E14 x 16 шт    |
| <b>B</b> | 11078          | латунь     | 30        | 33    | 105   | E14 x 11 шт    |
|          | 11079          | латунь     | 30        | 33    | 125   | E14 x 13 шт    |





A



C



B

## NEMAN

|   | Артикул товара | Исполнение | Ø / W, см | H, см | L, см | Источник света |
|---|----------------|------------|-----------|-------|-------|----------------|
| A | 10420          | латунь     | 48        | 90    |       | E14 x 9 шт     |
|   | 10421          | латунь     | 62        | 120   |       | E14 x 16 шт    |
| B | 10865          | латунь     | 48        | 35    |       | E14 x 6 шт     |
|   | 10417          | латунь     | 65        | 48    |       | E14 x 12 шт    |
| C | 10418          | латунь     | 82        | 50    |       | E14 x 15 шт    |
|   | 10419          | латунь     | 30        | 35    | 103   | E14 x 6 шт     |

В этой серии  
есть бра



стр. 192





## TANGEISER

|   | Артикул товара | Исполнение | Ø / W, см | H, см | L, см | Источник света |
|---|----------------|------------|-----------|-------|-------|----------------|
| A | 10826          | золото     | 60        | 33    |       | E14 x 9 шт     |
|   | 10827          | золото     | 81        | 33    |       | E14 x 13 шт    |
| B | 10825          | золото     | 40        | 36    | 120   | E14 x 17 шт    |





A



B



C

## HERALD

|   | Артикул товара | Исполнение | Ø / W, см | H, см | Источник света |
|---|----------------|------------|-----------|-------|----------------|
| A | 10858          | латунь     | 45        | 31    | E14 x 5 шт     |
|   | 11018          | латунь     | 63        | 42    | E14 x 14 шт    |
|   | 11019          | латунь     | 85        | 59    | E14 x 24 шт    |
| B | 11015          | латунь     | 85        | 73    | E14 x 24 шт    |
|   | 11016          | латунь     | 108       | 88    | E14 x 32 шт    |
| C | 10855          | латунь     | 45        | 51    | E14 x 5 шт     |
|   | 10856          | латунь     | 63        | 61    | E14 x 14 шт    |
|   | 11020          | латунь     | 63        | 125   | E14 x 27 шт    |
|   | 11021          | латунь     | 115       | 181   | E14 x 73 шт    |

Больше товаров из этой серии – на сайте [cloyd.shop](http://cloyd.shop)



В этой серии  
есть бра, настольная  
лампа и торшер



стр. 193



стр. 264





ESTRADA

|   | АРТИКУЛ ТОВАРА | ИСПОЛНЕНИЕ | Ø, см | Н, см | ИСТОЧНИК СВЕТА |
|---|----------------|------------|-------|-------|----------------|
| A | 10274          | хром       | 65    | 40    | E14 x 12 шт    |
|   | 10275          | хром       | 85    | 40    | E14 x 15 шт    |
| B | 10575          | латунь     | 65    | 40    | E14 x 12 шт    |
|   | 10276          | латунь     | 85    | 40    | E14 x 15 шт    |
|   | 10562          | латунь     | 50    | 30    | E14 x 5 шт     |

В этой серии  
есть бра



стр. 222





A

## BROTIGAN

|   | Артикул товара | Исполнение | Ø, см | Н, см | Источник света                         |
|---|----------------|------------|-------|-------|--|
| A | 10699          | латунь     | 65    | 40    | G4 x 32 шт                             |
|   | 10770          | латунь     | 40    | 35    | LED-лента 45 Вт<br>3000 К, теплый свет |
|   | 10771          | латунь     | 60    | 35    | LED-лента 62 Вт<br>3000 К, теплый свет |

В этой серии  
есть бра



стр. 160







BROTIGAN

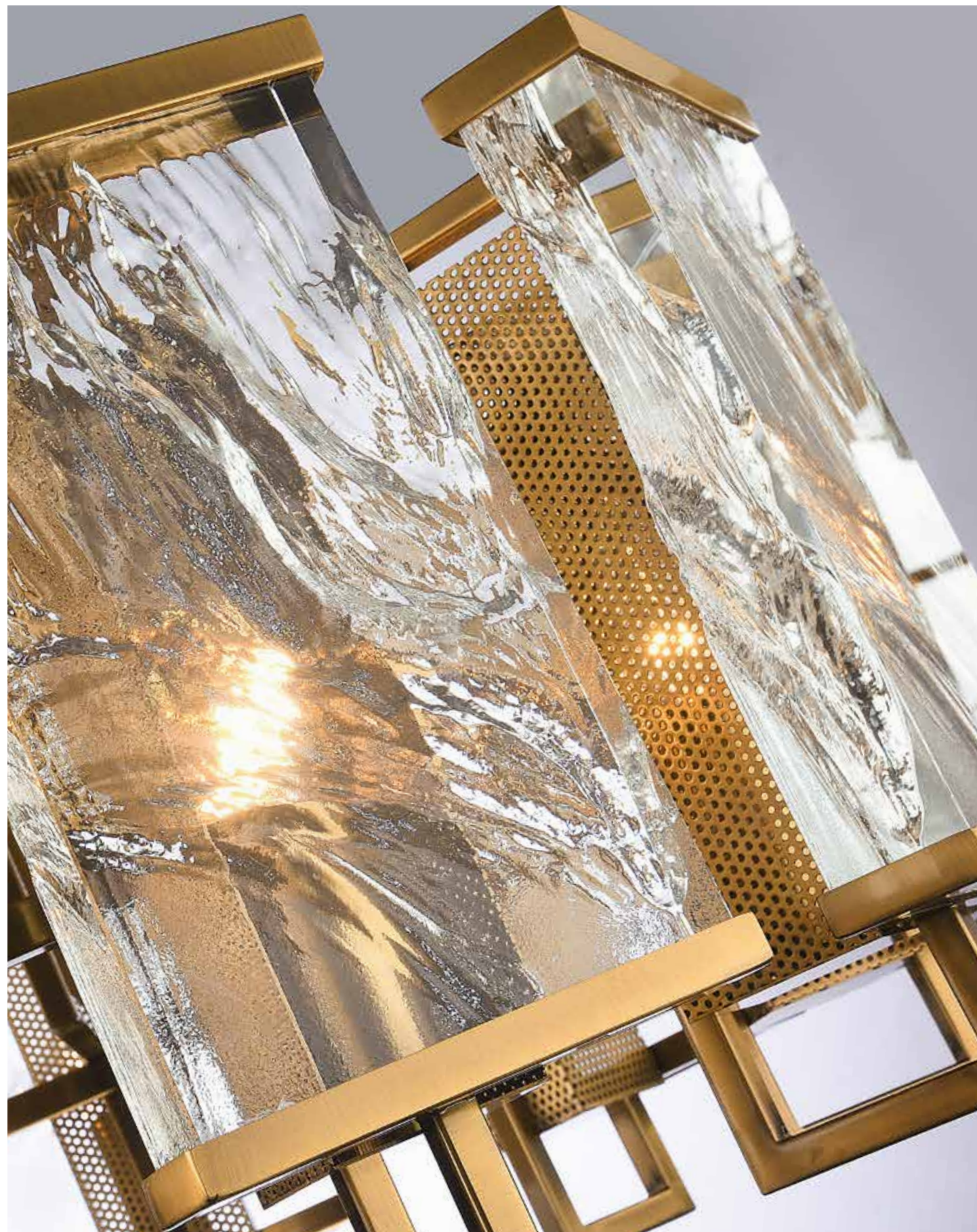
| Артикул товара | Исполнение | Ø / W, см | H, см | L, см | Источник света                         |
|----------------|------------|-----------|-------|-------|--|
| A              | золото     | 20        | 68    |       | G9 x 4 шт                              |
| B              | латунь     | 20        | 68    |       | G9 x 4 шт                              |
| C              | хром       | 20        | 68    |       | G9 x 4 шт                              |
| D              | латунь     | 30        | 35    | 100   | LED-лента 90 Вт<br>3000 К, теплый свет |
|                | золото     | 30        | 40    | 80    | G9 x 12 шт                             |

В этой серии  
есть бра



стр. 160





А



В

MINERAL

|   | Артикул товара | Исполнение | Ø, см | Н, см | Источник света |
|---|----------------|------------|-------|-------|----------------|
| А | 10528          | хром       | 55    | 33    | E14 x 6 шт     |
|   | 10707          | хром       | 80    | 33    | E14 x 9 шт     |
| В | 10286          | латунь     | 80    | 33    | E14 x 12 шт    |
|   | 10284          | латунь     | 55    | 33    | E14 x 6 шт     |
|   | 10285          | латунь     | 65    | 33    | E14 x 9 шт     |

В этой серии есть бра



стр. 214





EVOLUTE

| А | Артикул товара | Исполнение | Ø, см | Н, см | Источник света |
|---|----------------|------------|-------|-------|----------------|
|   | 10304          | золото     | 60    | 48    | E14 x 10 шт    |
|   | 10572          | хром       | 80    | 55    | E14 x 18 шт    |
|   | 10306          | золото     | 100   | 65    | E14 x 24 шт    |
|   | 10305          | золото     | 80    | 55    | E14 x 18 шт    |
|   | 10571          | хром       | 60    | 48    | E14 x 10 шт    |

В этой серии  
есть бра



стр. 224







B



A



C

## ORATORIA

|          | Артикул товара | Исполнение | Ø, см | Н, см | Источник света |
|----------|----------------|------------|-------|-------|----------------|
|          | 10307          | золото     | 53    | 45    | E14 x 8 шт     |
| <b>B</b> | 10504          | хром       | 53    | 45    | E14 x 8 шт     |
| <b>A</b> | 10506          | хром       | 70    | 54    | E14 x 12 шт    |
|          | 10312          | золото     | 80    | 60    | E14 x 20 шт    |
| <b>C</b> | 10308          | золото     | 62    | 48    | E14 x 9 шт     |
|          | 10309          | золото     | 70    | 54    | E14 x 12 шт    |
|          | 10505          | хром       | 62    | 48    | E14 x 9 шт     |
|          | 10708          | хром       | 80    | 60    | E14 x 20 шт    |

В этой серии  
есть бра

стр. 218



CADANCE

|   | Артикул товара | Исполнение | Ø, см | Н, см | Источник света                      |
|---|----------------|------------|-------|-------|-------------------------------------|
| A | 10332          | латунь     | 55    | 33    | LED-лента 50 Вт 3000 К, теплый свет |
|   | 10333          | латунь     | 80    | 33    | LED-лента 75 Вт 3000 К, теплый свет |
|   | 10334          | латунь     | 65    | 33    | LED-лента 60 Вт 3000 К, теплый свет |
| B | 10536          | хром       | 80    | 33    | LED-лента 75 Вт 3000 К, теплый свет |
| C | 10535          | хром       | 55    | 33    | LED-лента 50 Вт 3000 К, теплый свет |
|   | 10537          | никель     | 55    | 33    | LED-лента 50 Вт 3000 К, теплый свет |

В этой серии  
есть бра



стр. 226







Ⓐ



Ⓑ

CADANCE

|   | Артикул товара | Исполнение | Ø, см | Н, см | L, см | Источник света                         |
|---|----------------|------------|-------|-------|-------|--|
| A | 10576          | хром       | 36    | 80    | 120   | LED-лента 85 Вт<br>3000 К, теплый свет |
| B | 10336          | латунь     | 36    | 80    | 120   | LED-лента 85 Вт<br>3000 К, теплый свет |
|   | 10578          | латунь     | 35    | 80    | 100   | LED-лента 70 Вт<br>3000 К, теплый свет |

В этой серии  
есть бра



стр. 226



A

B

C



D

## VACOMBE

|   | Артикул товара | Исполнение | Ø / W, см | H, см | L, см | Источник света |
|---|----------------|------------|-----------|-------|-------|----------------|
| A | 10507          | хром       | 50        | 50    |       | G9 x 9 шт      |
| B | 10508          | золото     | 60        | 55    |       | G9 x 12 шт     |
| C | 10779          | латунь     | 60        | 50    |       | G9 x 13 шт     |
|   | 10780          | латунь     | 68        | 50    |       | G9 x 13 шт     |
| D | 10559          | золото     | 50        | 50    |       | G9 x 9 шт      |
|   | 10563          | хром       | 60        | 55    |       | G9 x 12 шт     |
|   | 10557          | латунь     | 60        | 55    |       | G9 x 12 шт     |
|   | 10781          | латунь     | 40        | 60    | 100   | G9 x 21 шт     |





A



B



C



D

## ARREBOL

|   | АРТИКУЛ ТОВАРА | ИСПОЛНЕНИЕ | Ø, см | Н, см | ИСТОЧНИК СВЕТА |
|---|----------------|------------|-------|-------|----------------|
| A | 10477          | латунь     | 66    | 48    | E14 x 6 шт     |
| B | 10479          | черный     | 85    | 50    | E14 x 8 шт     |

В этой серии  
есть бра

стр. 231

## BARNET

|   | АРТИКУЛ ТОВАРА | ИСПОЛНЕНИЕ | Ø, см | Н, см | L, см | ИСТОЧНИК СВЕТА |
|---|----------------|------------|-------|-------|-------|----------------|
| C | 10694          | черный     | 72    | 52    |       | E14 x 6 шт     |
| D | 10467          | латунь     | 72    | 52    |       | E14 x 6 шт     |
|   | 10469          | латунь     | 92    | 52    |       | E14 x 8 шт     |

В этой серии  
есть бра

стр. 228



А



В

INSIGNIA

|   | Артикул товара | Исполнение | Ø, см | Н, см | Источник света |
|---|----------------|------------|-------|-------|----------------|
| А | 10473          | латунь     | 73    | 64    | E14 x 6 шт     |
| В | 10474          | латунь     | 96    | 64    | E14 x 8 шт     |





A



B



C

## LINZE

|   | Артикул товара | Исполнение                    | Ø, см | Н, см | Источник света |
|---|----------------|-------------------------------|-------|-------|----------------|
| A | 10581          | хром/ дымчатое стекло         | 42    | 34    | E14 x 7 шт     |
|   | 10582          | хром/ дымчатое стекло         | 55    | 50    | E14 x 8 шт     |
| B | 10583          | хром/ дымчатое стекло         | 66    | 62    | E14 x 16 шт    |
| C | 10618          | хром/ стекло коньячного цвета | 80    | 76    | E14 x 18 шт    |





## LECOIN

|   | Артикул товара | Исполнение | Ø, см | Н, см | Источник света |
|---|----------------|------------|-------|-------|----------------|
| A | 10532          | золото     | 50    | 45    | G9 x 9 шт      |
| B | 10509          | золото     | 65    | 56    | G9 x 12 шт     |
|   | 10564          | хром       | 50    | 45    | G9 x 9 шт      |
|   | 10565          | хром       | 65    | 56    | G9 x 12 шт     |
|   | 10533          | золото     | 80    | 65    | G9 x 21 шт     |







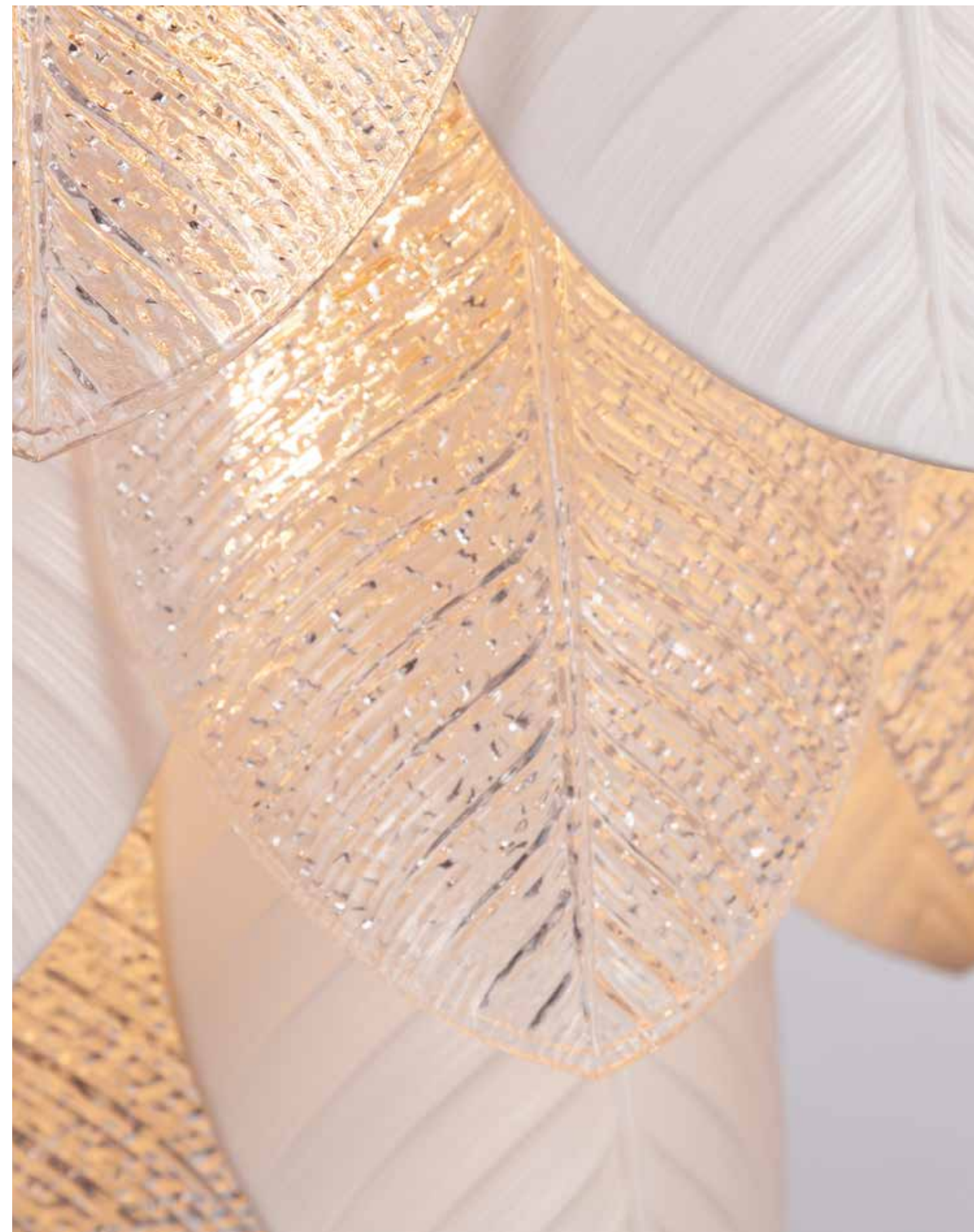
## GRAVITON

|   | Артикул товара | Исполнение | W, см | H, см | L, см | Источник света                         |
|---|----------------|------------|-------|-------|-------|--|
| A | 10547          | хром       | 10    | 11    | 11    | светодиоды 3 Вт<br>3000 К, теплый свет |
| B | 10546          | золото     | 10    | 11    | 11    | светодиоды 3 Вт<br>3000 К, теплый свет |

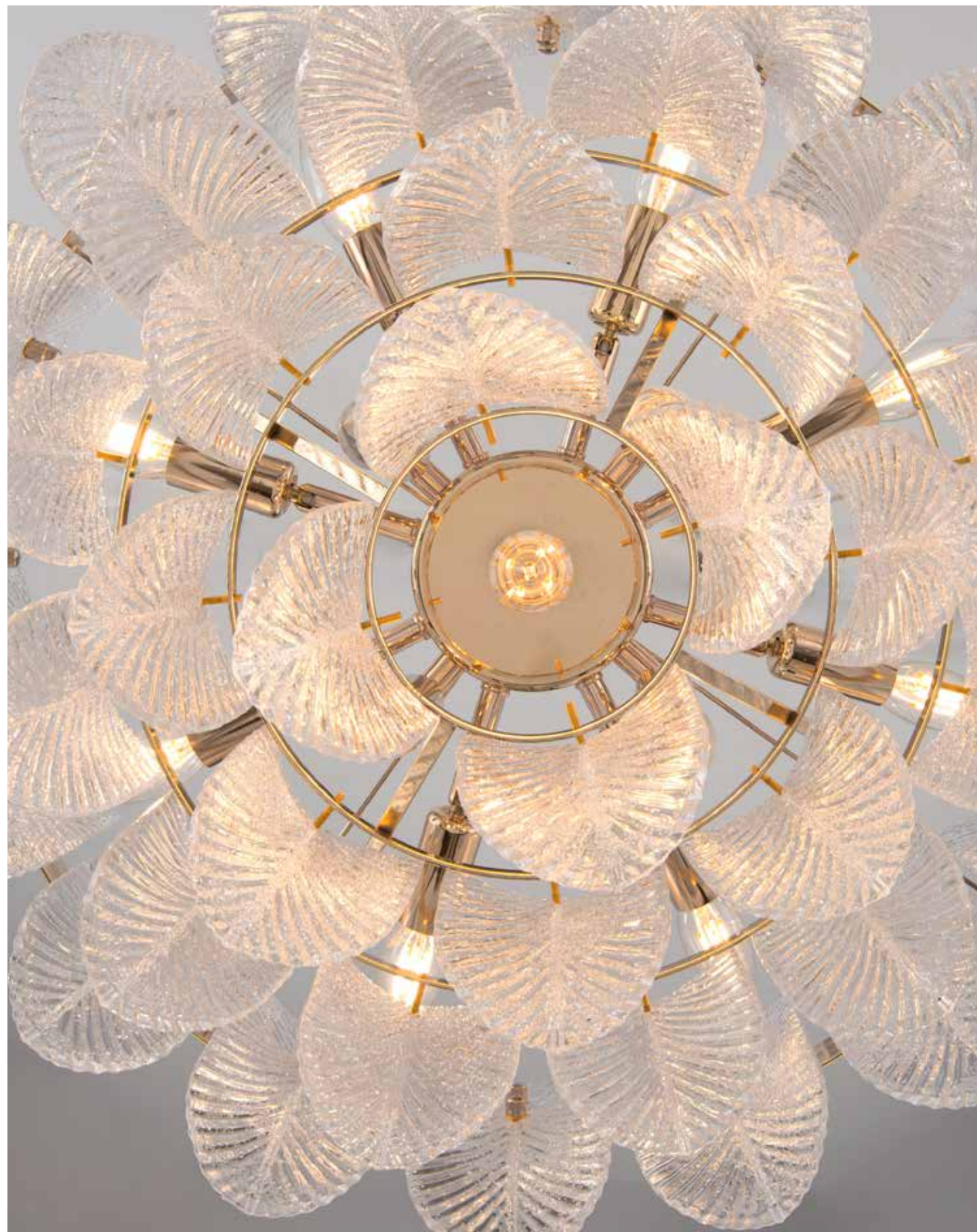


## TRAPESUND

|   | Артикул товара | Исполнение              | Ø, см | Н, см | Источник света |
|---|----------------|-------------------------|-------|-------|----------------|
| A | 10662          | золото/стекло, керамика | 62    | 61    | E14 x 19 шт    |
| B | 10661          | золото/стекло, керамика | 48    | 50    | E14 x 12 шт    |
|   | 10976          | золото/стекло, керамика | 76    | 71    | E14 x 21 шт    |







## SIAM

| А | Артикул товара | Исполнение | Ø, см | Н, см | Л, см | Источник света |
|---|----------------|------------|-------|-------|-------|----------------|
|   | 10381          | золото     | 51    | 34    |       | E14 x 10 шт    |
|   | 10382          | золото     | 79    | 44    |       | E14 x 21 шт    |
|   | 10383          | золото     | 30    | 30    | 100   | E14 x 13 шт    |
|   | 11042          | золото     | 63    | 40    |       | E14 x 13 шт    |





## BONGA

|   | Артикул товара | Исполнение | Ø, см | Н, см | Источник света |
|---|----------------|------------|-------|-------|----------------|
| A | 10700          | латунь     | 54    | 47    | G9 x 9 шт      |
| B | 10598          | латунь     | 67    | 59    | E14 x 13 шт    |

В этой серии  
есть бра



стр. 182







## NANSEN

|   | Артикул товара | Исполнение | Ø, см | Н, см | Источник света |
|---|----------------|------------|-------|-------|----------------|
| A | 10701          | латунь     | 58    | 60    | E14 x 12 шт    |
|   | 10936          | латунь     | 58    | 78    | E14 x 12 шт    |
|   | 10959          | латунь     | 55    | 36    | E14 x 9 шт     |
|   | 10937          | латунь     | 60    | 110   | E14 x 27 шт    |

В этой серии  
есть бра



стр. 223



A

D



B



C

## NANSEN

|   | Артикул товара | Отделка | Ø / W, см | Н, см | L, см | Источник света |
|---|----------------|---------|-----------|-------|-------|----------------|
| A | 10908          | латунь  | 98        | 108   |       | E14 x 27 шт    |
| B | 10906          | латунь  | 74        | 70    |       | E14 x 19 шт    |
| C | 10909          | латунь  | 120       | 170   |       | E14 x 56 шт    |
| D | 10907          | латунь  | 38        | 50    | 105   | E14 x 19 шт    |

В этой серии  
есть бра



стр. 223





A



B

## PERGAM

|   | Артикул товара | Исполнение | Ø / W, см | H, см | L, см | Источник света  |
|---|----------------|------------|-----------|-------|-------|-----------------|
| A | 10684          | латунь     | 65        | 21    |       | LED-лента 62 Вт |
|   | 10679          | латунь     | 46        | 21    |       | LED-лента 42 Вт |
|   | 10714          | хром       | 46        | 21    |       | LED-лента 42 Вт |
|   | 10715          | хром       | 65        | 21    |       | LED-лента 62 Вт |
| B | 10685          | латунь     | 36        | 21    | 110   | LED-лента 82 Вт |
|   | 10716          | хром       | 36        | 21    | 110   | LED-лента 82 Вт |





A



B



C



D

## ALCATRAZ

|   | Артикул товара | Исполнение | Ø / W, см | H, см | L, см | Источник света |
|---|----------------|------------|-----------|-------|-------|----------------|
| A | 10603          | латунь     | 64        | 31    |       | G9 x 12 шт     |
| C | 10616          | хром       | 64        | 31    |       | G9 x 12 шт     |
|   | 10623          | хром       | 80        | 31    |       | G9 x 16 шт     |
|   | 10706          | хром       | 44        | 31    |       | G9 x 6 шт      |
|   | 10622          | латунь     | 80        | 31    |       | G9 x 16 шт     |
|   | B              | 10607      | латунь    | 44    | 31    |                |
| D | 10602          | латунь     | 27        | 30    | 110   | G9 x 9 шт      |
|   | 10615          | хром       | 27        | 30    | 110   | G9 x 9 шт      |





## ALCATRAZ

|   | Артикул товара | Исполнение | Ø, см | Н, см | Источник света |
|---|----------------|------------|-------|-------|----------------|
| A | 10600          | латунь     | 23    | 33    | G9 x 3 шт      |
| B | 10601          | хром       | 23    | 33    | G9 x 3 шт      |







A



B

## RODERIC

|   | Артикул товара | Исполнение           | Ø, см | Н, см | Источник света |
|---|----------------|----------------------|-------|-------|----------------|
| A | 10640          | латунь брашированная | 29    | 43    | E14 x 3 шт     |
| B | 10641          | латунь брашированная | 61    | 31    | E14 x 6 шт     |





## BOULEVAR

|   | Артикул товара | Исполнение           | Ø, см | Н, см | Источник света |
|---|----------------|----------------------|-------|-------|----------------|
| A | 10639          | латунь брашированная | 80    | 51    | E14 x 16 шт    |
| B | 10638          | латунь брашированная | 60    | 38    | E14 x 8 шт     |







CARTEL

|   | АРТИКУЛ ТОВАРА | ОТДЕЛКА | Ø / W, см | H, см | L, см | ИСТОЧНИК СВЕТА |
|---|----------------|---------|-----------|-------|-------|----------------|
| A | 10636          | латунь  | 65        | 30    |       | G9 x 15 шт     |
|   | 10634          | латунь  | 37        | 30    |       | G9 x 7 шт      |
|   | 10635          | латунь  | 50        | 30    |       | G9 x 12 шт     |
|   | 10637          | латунь  | 80        | 30    |       | G9 x 19 шт     |
| B | 10628          | латунь  | 80        | 33    |       | E14 x 15 шт    |
| C | 10629          | латунь  | 80        | 67    |       | E14 x 18 шт    |
| D | 10630          | латунь  | 35        | 35    | 120   | E14 x 14 шт    |

В этой серии  
есть бра



стр. 164





Ⓐ

ANTIBES

|   | Артикул товара | Исполнение | Ø, см | Н, см | Источник света |
|---|----------------|------------|-------|-------|----------------|
| А | 10646          | золото     | 60    | 60    | E14 x 14 шт    |
|   | 10678          | золото     | 41    | 43    | E14 x 4 шт     |

В этой серии  
есть бра



стр. 206







A

## CORIOLIS

|   | Артикул товара | Исполнение | Ø, см | Н, см | Источник света |
|---|----------------|------------|-------|-------|----------------|
| A | 10642          | золото     | 60    | 23    | G9 x 6 шт      |
|   | 10643          | золото     | 80    | 23    | G9 x 10 шт     |





A



B



C



D

## ВАНАМА

|   | Артикул товара | Отделка                 | Ø / W, см | Н, см | L, см | Источник света |
|---|----------------|-------------------------|-----------|-------|-------|----------------|
| A | 10653          | золото/стекло, керамика | 50        | 45    |       | E14 x 12 шт    |
| B | 10654          | золото/стекло, керамика | 64        | 55    |       | E14 x 19 шт    |
|   | 10688          | золото/стекло, керамика | 78        | 65    |       | E14 x 21 шт    |
| C | 10687          | золото/стекло, керамика | 56        | 24    |       | E14 x 13 шт    |
| D | 10655          | золото/стекло, керамика | 40        | 36    | 110   | E14 x 14 шт    |

В этой серии  
есть бра

стр. 186





A

## CEYLON

|   | Артикул товара | Исполнение              | Ø, см | Н, см | Источник света |
|---|----------------|-------------------------|-------|-------|----------------|
| A | 10658          | золото/стекло, керамика | 64    | 51    | E14 x 19 шт    |
|   | 10760          | золото/стекло, керамика | 77    | 59    | E14 x 21 шт    |
|   | 10975          | золото/стекло, керамика | 51    | 45    | E14 x 10 шт    |
|   | 10761          | золото/стекло, керамика | 68    | 56    | E14 x 19 шт    |

В этой серии  
есть бра

стр. 184





A



B

## AZORES

|   | Артикул товара | Исполнение                | Ø, см | Н, см | Источник света |
|---|----------------|---------------------------|-------|-------|----------------|
| A | 10657          | золото / стекло, керамика | 77    | 60    | E14 x 34 шт    |
| B | 10656          | золото / стекло, керамика | 60    | 53    | E14 x 21 шт    |







A

## SOLAR

|   | АРТИКУЛ ТОВАРА | ИСПОЛНЕНИЕ              | Ø, см | Н, см | ИСТОЧНИК СВЕТА |
|---|----------------|-------------------------|-------|-------|----------------|
| A | 10660          | золото/стекло, керамика | 50    | 50    | E14 x 12 шт    |





А

В

SOLAR

|   | Артикул товара | Исполнение      | Ø, см | Н, см | Источник света |
|---|----------------|-----------------|-------|-------|----------------|
| А | 10702          | золото / стекло | 79    | 26    | G9 x 15 шт     |
| В | 10659          | золото / стекло | 59    | 31    | G9 x 11 шт     |







**ESCOBAR**

|   | Артикул товара | Исполнение | W, см | H, см | Глубина, см | Источник света  |
|---|----------------|------------|-------|-------|-------------|-----------------|
| A | 10681          | золото     | 17    | 23    | 4           | светодиоды 7 Вт |
| B | 10718          | хром       | 17    | 23    | 4           | светодиоды 7 Вт |

В этой серии есть бра

стр. 240





GRAMMY

| А | Артикул товара | Исполнение     | Ø / W, см | Н, см | Источник света  |
|---|----------------|----------------|-----------|-------|-----------------|
|   | 10664          | золото         | 31        | 27    | светодиоды 4 Вт |
|   | 10665          | золото         | 25        | 20    | светодиоды 4 Вт |
|   | 10704          | латунь розовая | 31        | 27    | светодиоды 4 Вт |

В этой серии  
есть бра



стр. 236



FAGOTT

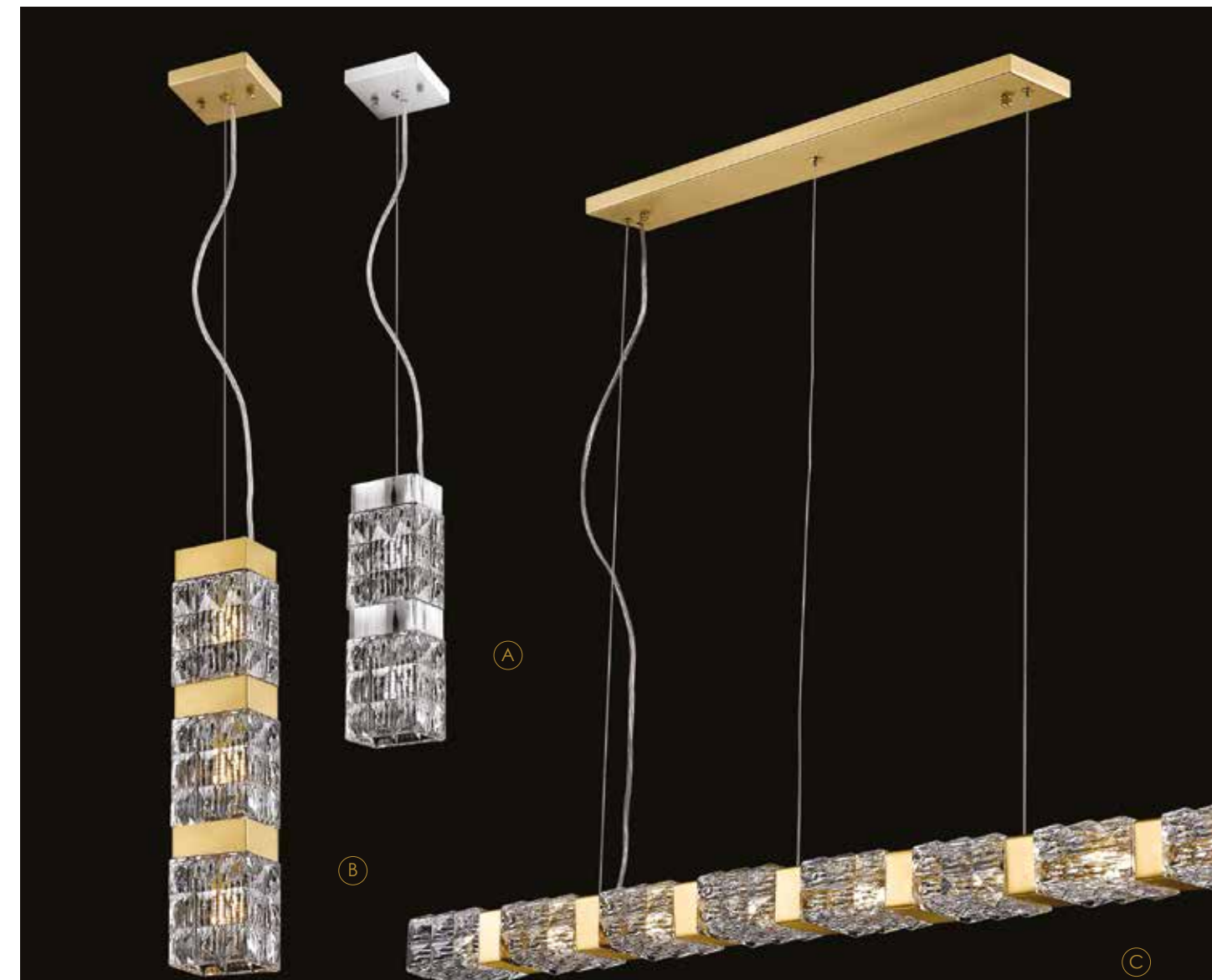
| С | Артикул товара | Исполнение | Ø, см | Н, см | Источник света  |
|---|----------------|------------|-------|-------|-----------------|
|   | 10414          | золото     | 15    | 150   | светодиоды 9 Вт |
| С | 11037          | хром       | 5     | 38    | светодиоды 3 Вт |
| В | 10669          | золото     | 5     | 38    | светодиоды 3 Вт |

В этой серии  
есть бра



стр. 238





CORUND

|   | Артикул товара | Исполнение | W, см | H, см | L, см | Источник света |
|---|----------------|------------|-------|-------|-------|----------------|
| A | 10712          | хром       | 8     | 30    | 11    | G9 x 2 шт      |
|   | 10682          | латунь     | 8     | 30    | 11    | G9 x 2 шт      |
| B | 10683          | латунь     | 8     | 45    | 11    | G9 x 3 шт      |
|   | 10713          | хром       | 8     | 45    | 11    | G9 x 3 шт      |
| C | 10928          | латунь     | 8     | 11    | 116   | G9 x 8 шт      |
|   | 10929          | хром       | 8     | 11    | 116   | G9 x 8 шт      |
|   | 10680          | латунь     | 8     | 11    | 86    | G9 x 6 шт      |
|   | 10711          | хром       | 8     | 11    | 86    | G9 x 6 шт      |

В этой серии  
есть бра, настольные  
лампы и торшеры



стр. 174

стр. 242





B

A

## CORUND

| АРТИКУЛ ТОВАРА | ИСПОЛНЕНИЕ | Ø, см | Н, см | ИСТОЧНИК СВЕТА |
|----------------|------------|-------|-------|----------------|
| 10953          | латунь     | 60    | 11    | G9 x 10 шт     |
| 10925          | латунь     | 70    | 11    | G9 x 12 шт     |
| 10926          | латунь     | 80    | 11    | G9 x 14 шт     |
| A 10927        | латунь     | 90    | 11    | G9 x 16 шт     |
| B 10424        | хром       | 60    | 11    | G9 x 10 шт     |
| 10425          | хром       | 90    | 11    | G9 x 16 шт     |
| 10411          | хром       | 70    | 11    | G9 x 12 шт     |
| 10412          | хром       | 80    | 11    | G9 x 14 шт     |

В этой серии  
есть бра, настольные  
лампы и торшеры



стр. 174

стр. 242







A



B

## VONNEGUT

|   | Артикул товара | Исполнение          | Ø / W, см | H, см | L, см | Источник света |
|---|----------------|---------------------|-----------|-------|-------|----------------|
| A | 10739          | латунь/белое стекло | 60        | 28    |       | G9 x 12 шт     |
| B | 10777          | латунь/серое стекло | 60        | 28    |       | G9 x 9 шт      |
|   | 10737          | латунь/белое стекло | 40        | 28    |       | G9 x 6 шт      |
|   | 10778          | латунь/серое стекло | 40        | 28    |       | G9 x 6 шт      |
|   | 10740          | латунь/серое стекло | 35        | 28    | 100   | G9 x 12 шт     |
|   | 10741          | латунь/белое стекло | 35        | 28    | 100   | G9 x 12 шт     |

Больше товаров из этой серии – на сайте [cloyd.shop](http://cloyd.shop)



Бра  
и настенные  
светильники

CLOYD  
— CONCEPT —



БРА И НАСТЕННЫЕ СВЕТИЛЬНИКИ



A

## BROTIGAN

|   | Артикул товара | Отделка | W, см | H, см | Глубина, см | Источник света |
|---|----------------|---------|-------|-------|-------------|----------------|
| A | 20205          | латунь  | 22    | 55    | 14          | E14 x 2 шт     |

В этой серии  
есть люстры

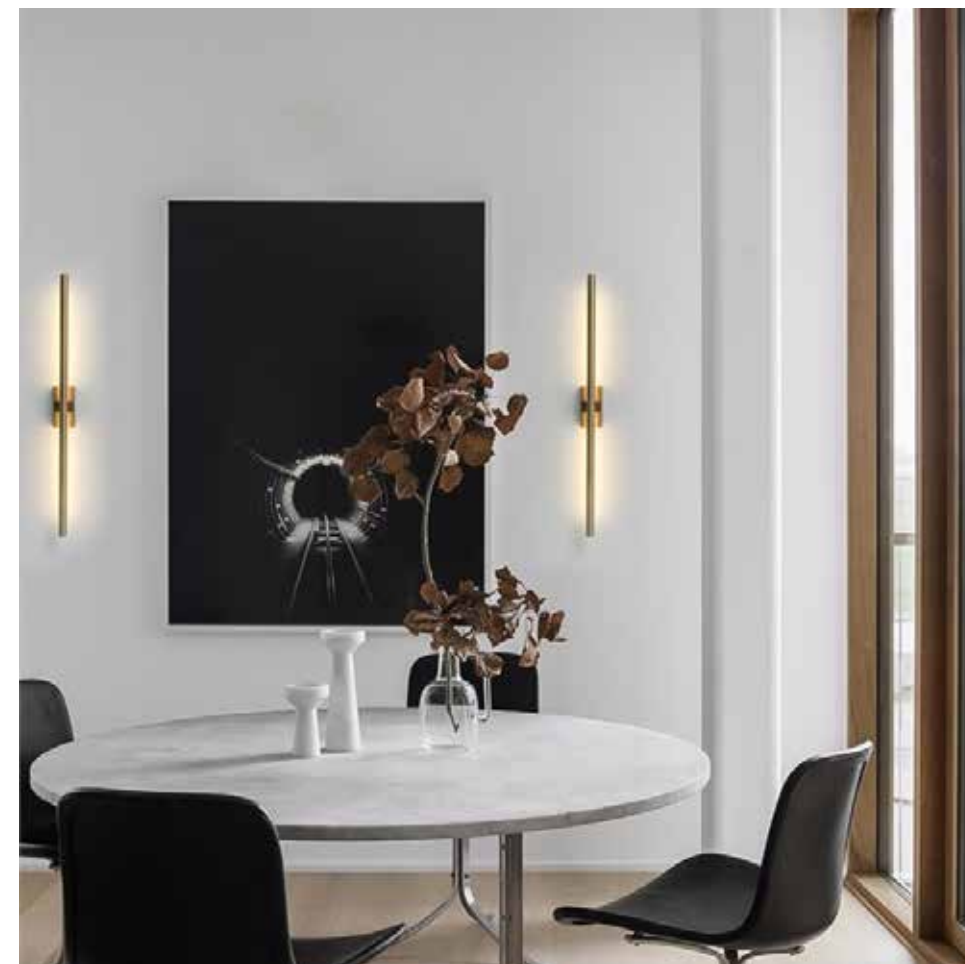


стр. 88



БРА И НАСТЕННЫЕ СВЕТИЛЬНИКИ





## LINEAS

| А | Артикул товара | Исполнение | Глубина, см | L, см | Источник света  |
|---|----------------|------------|-------------|-------|-----------------|
|   | 20117          | латунь     | 8           | 100   | LED-лента 15 Вт |
|   | 20118          | черный     | 8           | 60    | LED-лента 10 Вт |
| A | 20219          | латунь     | 8           | 60    | LED-лента 10 Вт |





A

CARTEL

| А | Артикул товара | Исполнение | W, см | H, см | Глубина, см | Источник света |
|---|----------------|------------|-------|-------|-------------|----------------|
| A | 20202          | латунь     | 20    | 60    | 13          | E14 x 2 шт     |

В этой серии  
есть люстры



стр. 134





## KIZY

| А | Артикул товара | Исполнение | W, см | H, см | Глубина, см | Источник света |
|---|----------------|------------|-------|-------|-------------|----------------|
| A | 20142          | латунь     | 12    | 61    | 15          | E14 x 2 шт     |





## AMUNDSEN

|   | Артикул товара | Исполнение | W, см | H, см | Глубина, см | Источник света |
|---|----------------|------------|-------|-------|-------------|----------------|
| A | 20249          | латунь     | 11    | 31    | 9           | E27 x 2 шт     |
| B | 20250          | латунь     | 11    | 42    | 9           | E27 x 2 шт     |





## EPICURE

|   | Артикул товара | Исполнение | W, см | H, см | Глубина, см | Источник света |
|---|----------------|------------|-------|-------|-------------|----------------|
| A | 20259          | хром       | 7     | 15    | 18          | G4 x 1 шт      |
|   | 20260          | хром       | 7     | 30    | 18          | G4 x 3 шт      |
| B | 20126          | золото     | 7     | 30    | 18          | G4 x 3 шт      |
| C | 20127          | золото     | 7     | 45    | 18          | G4 x 5 шт      |
|   | 20261          | хром       | 7     | 45    | 18          | G4 x 5 шт      |





A



B

## CRYO

|   | Артикул товара | Исполнение | W, см | H, см | Глубина, см | Источник света |
|---|----------------|------------|-------|-------|-------------|----------------|
| A | 20174          | хром       | 9     | 22    | 13          | G9 x 1 шт      |
| B | 20170          | латунь     | 9     | 22    | 13          | G9 x 1 шт      |

БРА И НАСТЕННЫЕ СВЕТИЛЬНИКИ

БРА И НАСТЕННЫЕ СВЕТИЛЬНИКИ





A

## CORUND

|   | Артикул товара | Исполнение | W, см | H, см | Глубина, см | Источник света |
|---|----------------|------------|-------|-------|-------------|----------------|
|   | 20177          | латунь     | 11    | 27    | 12          | G9 x 2 шт      |
| A | 20191          | хром       | 11    | 27    | 12          | G9 x 2 шт      |
| B | 20272          | латунь     | 11    | 42    | G9 x 3 шт   |                |
|   | 20273          | хром       | 11    | 42    | 12          | G9 x 3 шт      |

В этой серии есть люстры, настольные лампы и торшеры



стр. 154

стр. 242



B





A

## TESIS

|   | Артикул товара | Исполнение | W, см | H, см | ГЛУБИНА, см | ИСТОЧНИК СВЕТА |
|---|----------------|------------|-------|-------|-------------|----------------|
| A | 20194          | латунь     | 12    | 40    | 17          | E14 x 1 шт     |
|   | 20200          | латунь     | 12    | 45    | 14          | E14 x 1 шт     |

В этой серии  
есть подвесные  
светильники



стр. 26







HERBARY

| А | Артикул товара | Исполнение               | W, см | H, см | Глубина, см | Источник света |
|---|----------------|--------------------------|-------|-------|-------------|----------------|
|   | 20181          | золото /блестки в стекле | 25    | 25    | 11          | E14 x 1 шт     |

В этой серии  
есть люстры



стр. 22



БРА И НАСТЕННЫЕ СВЕТИЛЬНИКИ



БРА И НАСТЕННЫЕ СВЕТИЛЬНИКИ

## POLYNESIA

|   | АРТИКУЛ ТОВАРА | ИСПОЛНЕНИЕ              | W, см | H, см | ГЛУБИНА, см | ИСТОЧНИК СВЕТА |
|---|----------------|-------------------------|-------|-------|-------------|----------------|
| A | 20116          | золото/стекло, керамика | 36    | 28    | 9           | G9 x 3 шт      |
| B | 20290          | золото/стекло, керамика | 51    | 37    | 10          | G9 x 6 шт      |

В этой серии  
есть люстры



стр. 64





А

## BONGA

| А | Артикул товара | Исполнение | W, см | H, см | Глубина, см | Источник света |
|---|----------------|------------|-------|-------|-------------|----------------|
| А | 20182          | Золото     | 15    | 29    | 17          | E14 x 1 шт     |

В этой серии  
есть люстры



стр. 118



БРА И НАСТЕННЫЕ СВЕТИЛЬНИКИ



A

В этой серии  
есть люстры



стр. 142

CEYLON

| А | Артикул товара | Исполнение              | W, см | H, см | Глубина, см | Источник света |
|---|----------------|-------------------------|-------|-------|-------------|----------------|
| A | 20278          | золото/стекло, керамика | 41    | 35    | 19          | E14 x 3 шт     |



БРА И НАСТЕННЫЕ СВЕТИЛЬНИКИ





A



B



C

## ВАНАМА

|   | Артикул товара | Исполнение              | W, см | H, см | Глубина, см | Источник света |
|---|----------------|-------------------------|-------|-------|-------------|----------------|
| A | 20178          | золото/стекло, керамика | 25    | 24    | 15          | E14 x 2 шт     |
| B | 20179          | золото/стекло, керамика | 30    | 32    | 16          | E14 x 3 шт     |
| C | 20180          | золото/стекло, керамика | 43    | 44    | 22          | E14 x 6 шт     |

В этой серии  
есть люстры



стр. 140





A

В этой серии  
есть люстры



стр. 52

## HAOMA

|   | Артикул товара | Исполнение | W, см | H, см | Глубина, см | Источник света |
|---|----------------|------------|-------|-------|-------------|----------------|
| A | 20283          | латунь     | 50    | 30    | 15          | G9 x 3 шт      |







А

ARGANA

| А | Артикул товара | Исполнение               | W, см | H, см | Глубина, см | Источник света  |
|---|----------------|--------------------------|-------|-------|-------------|-----------------|
|   | 20277          | белый / золото, керамика | 35    | 50    | 18          | LED-лента 24 Вт |

В этой серии  
есть люстры



стр. 2



БРА И НАСТЕННЫЕ СВЕТИЛЬНИКИ



A



B

БРА И НАСТЕННЫЕ СВЕТИЛЬНИКИ

## NEMAN

|   | АРТИКУЛ ТОВАРА | ИСПОЛНЕНИЕ | W, см | H, см | ГЛУБИНА, см | ИСТОЧНИК СВЕТА |
|---|----------------|------------|-------|-------|-------------|----------------|
| A | 20246          | латунь     | 20    | 35    | 12          | E14 x 2 шт     |

В этой серии  
есть люстры

стр. 80

## HERALD

|   | АРТИКУЛ ТОВАРА | ИСПОЛНЕНИЕ | Ø / W, см | H, см | ГЛУБИНА, см | ИСТОЧНИК СВЕТА |
|---|----------------|------------|-----------|-------|-------------|----------------|
| B | 20244          | латунь     | 33        | 27    | 18          | E14 x 2 шт     |

В этой серии  
есть люстры, настольная  
лампа и торшер

стр. 84



стр. 264



БРА И НАСТЕННЫЕ СВЕТИЛЬНИКИ



А

В этой серии  
есть люстры



стр. 16

ANNO

|   | Артикул товара | Исполнение     | W, см | H, см | Глубина, см | Источник света |
|---|----------------|----------------|-------|-------|-------------|----------------|
| A | 20245          | золото матовое | 27    | 31    | 16          | E14 x 1 шт     |



В

В этой серии  
есть люстры



стр. 18

ESKIMOS

|   | Артикул товара | Исполнение | W, см | H, см | Глубина, см | Источник света |
|---|----------------|------------|-------|-------|-------------|----------------|
| B | 20243          | латунь     | 28    | 35    | 15          | E14 x 1 шт     |

БРА И НАСТЕННЫЕ СВЕТИЛЬНИКИ





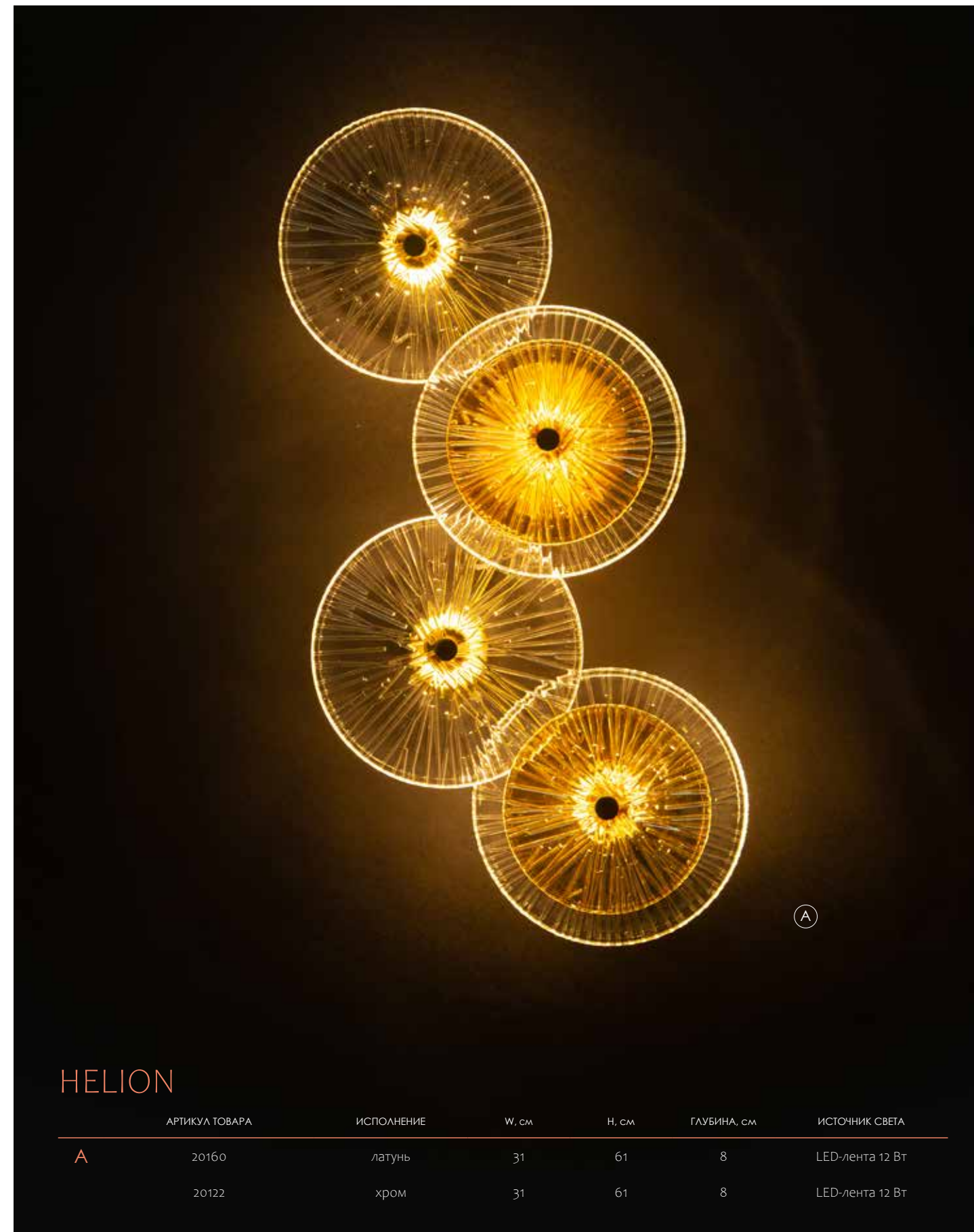
БРА И НАСТЕННЫЕ СВЕТИЛЬНИКИ

БРА И НАСТЕННЫЕ СВЕТИЛЬНИКИ

## MANOA

|   | Артикул товара | Исполнение | W, см | H, см | Глубина, см | Источник света  |
|---|----------------|------------|-------|-------|-------------|-----------------|
| A | 20234          | латунь     | 45    | 60    | 6           | LED-лента 16 Вт |





## HELION

|   | Артикул товара | Исполнение | W, см | H, см | Глубина, см | Источник света  |
|---|----------------|------------|-------|-------|-------------|-----------------|
| A | 20160          | латунь     | 31    | 61    | 8           | LED-лента 12 Вт |
|   | 20122          | хром       | 31    | 61    | 8           | LED-лента 12 Вт |





A

## HELION

Артикул товара

Исполнение

W, см

H, см

Глубина, см

Источник света

A

20209

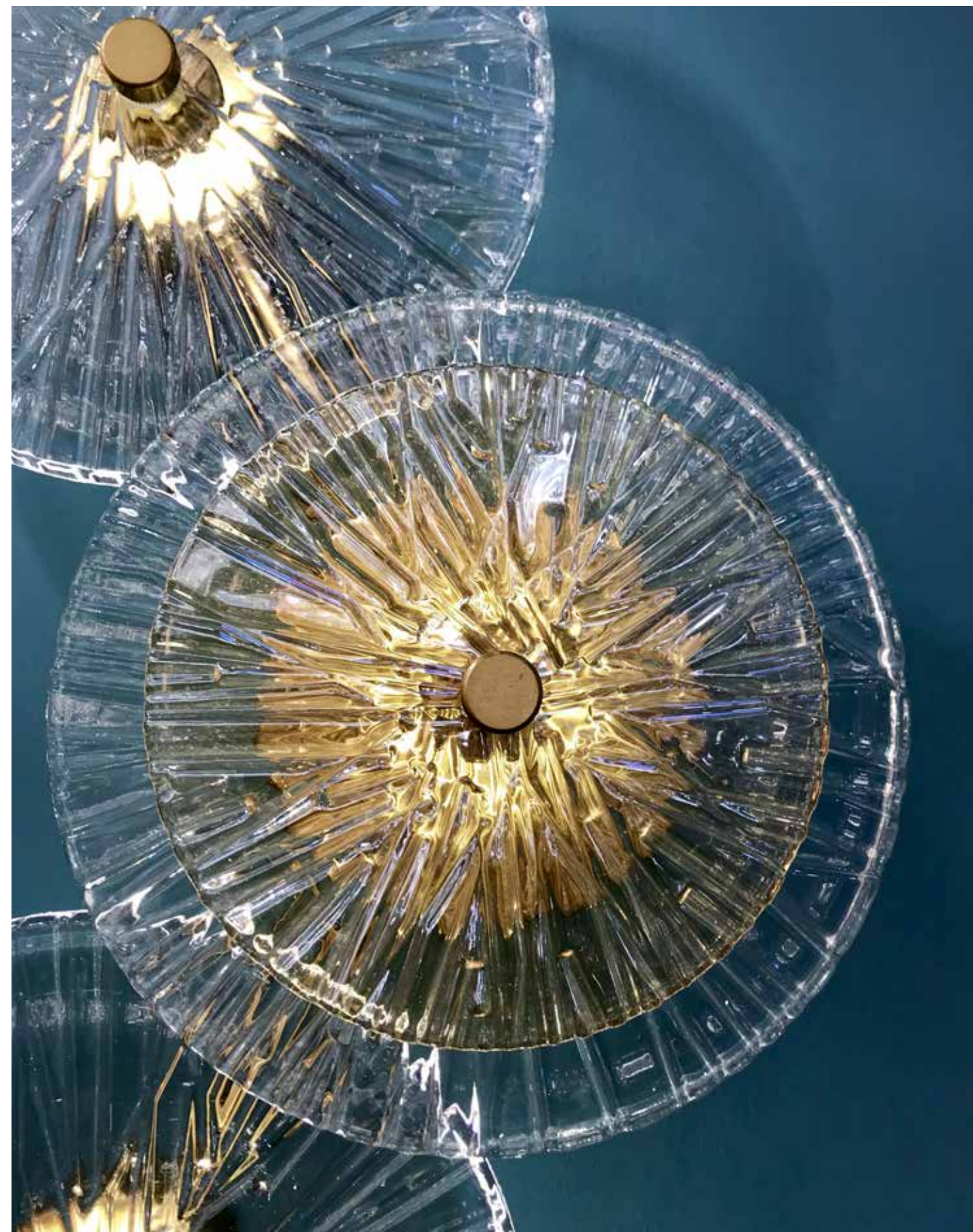
латунь

32

92

9

LED-лента 18 Вт







## LOTTIE

|   | АРТИКУЛ ТОВАРА | ИСПОЛНЕНИЕ       | W, см | H, см | ГЛУБИНА, см | ИСТОЧНИК СВЕТА |
|---|----------------|------------------|-------|-------|-------------|----------------|
| A | 20292          | золото, керамика | 11    | 30    | 22          | E14 x 1 шт     |
| B | 20291          | золото, керамика | 39    | 30    | 22          | E14 x 2 шт     |

В этой серии  
есть люстры



стр. 66





KNOSS

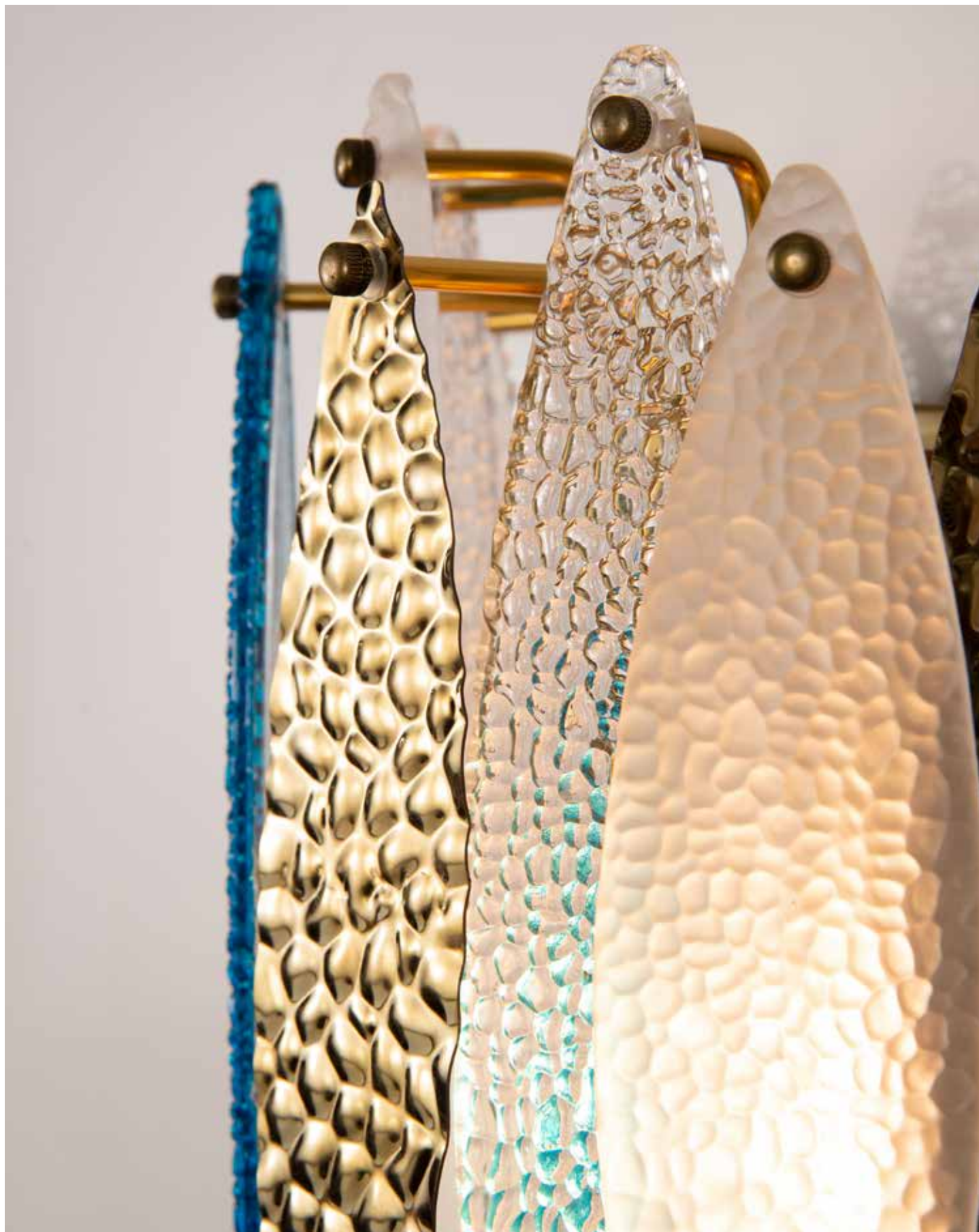
|   | Артикул товара | Исполнение     | W, см | H, см | Глубина, см | Источник света  |
|---|----------------|----------------|-------|-------|-------------|-----------------|
| A | 20268          | латунь, мрамор | 15    | 19    | 11          | LED-лента 7 Вт  |
| B | 20269          | латунь, мрамор | 20    | 35    | 11          | LED-лента 12 Вт |
| C | 20270          | латунь, мрамор | 20    | 51    | 11          | LED-лента 20 Вт |

В этой серии  
есть люстры



стр. 50





ANTIBES

| А | АРТИКУЛ ТОВАРА | ИСПОЛНЕНИЕ | W, см | H, см | ГЛУБИНА, см | ИСТОЧНИК СВЕТА |
|---|----------------|------------|-------|-------|-------------|----------------|
|   | 20225          | ЗОЛОТО     | 32    | 40    | 13          | E14 x 2 шт     |

В этой серии  
есть люстры



стр. 136





## SURINAM

|   | Артикул товара | Исполнение | W, см | H, см | Глубина, см | Источник света |
|---|----------------|------------|-------|-------|-------------|----------------|
| A | 20282          | латунь     | 38    | 55    | 16          | G9 x 2 шт      |

В этой серии  
есть люстры



стр. 54







## ZOAR

| А | Артикул товара | Исполнение | W, см | H, см | Глубина, см | Источник света |
|---|----------------|------------|-------|-------|-------------|----------------|
|   | 20210          | латунь     | 40    | 60    | 23          | G4 x 7 шт      |

В этой серии  
есть люстры



стр. 30





A

## МЕБИУС

|   | АРТИКУЛ ТОВАРА | ИСПОЛНЕНИЕ | W, см | H, см | ГЛУБИНА, см | ИСТОЧНИК СВЕТА |
|---|----------------|------------|-------|-------|-------------|----------------|
| A | 20294          | ЗОЛОТО     | 20    | 36    | 26          | E14 x 1 шт     |

В этой серии  
есть люстры



стр. 32





БРА И НАСТЕННЫЕ СВЕТИЛЬНИКИ



A



B

БРА И НАСТЕННЫЕ СВЕТИЛЬНИКИ

## MINERAL

| Артикул товара | Отделка       | W, см | H, см | ГЛУБИНА, см | ИСТОЧНИК СВЕТА |
|----------------|---------------|-------|-------|-------------|----------------|
| A 20152        | хром          | 15    | 30    | 14          | E14 x 1 шт     |
| B 20165        | латунь        | 15    | 30    | 14          | E14 x 1 шт     |
| 20098          | латунь темная | 15    | 30    | 14          | E14 x 1 шт     |

В этой серии  
есть люстры



стр. 92





## MILLOM

|   | Артикул товара | Исполнение | W, см | H, см | Глубина, см | Источник света |
|---|----------------|------------|-------|-------|-------------|----------------|
| A | 20150          | латунь     | 15    | 32    | 13          | G9 x 2 шт      |
| B | 20137          | золото     | 15    | 32    | 13          | G9 x 2 шт      |
| C | 20193          | хром       | 20    | 45    | 13          | E14 x 2 шт     |
|   | 20148          | хром       | 15    | 32    | 13          | G9 x 2 шт      |





A

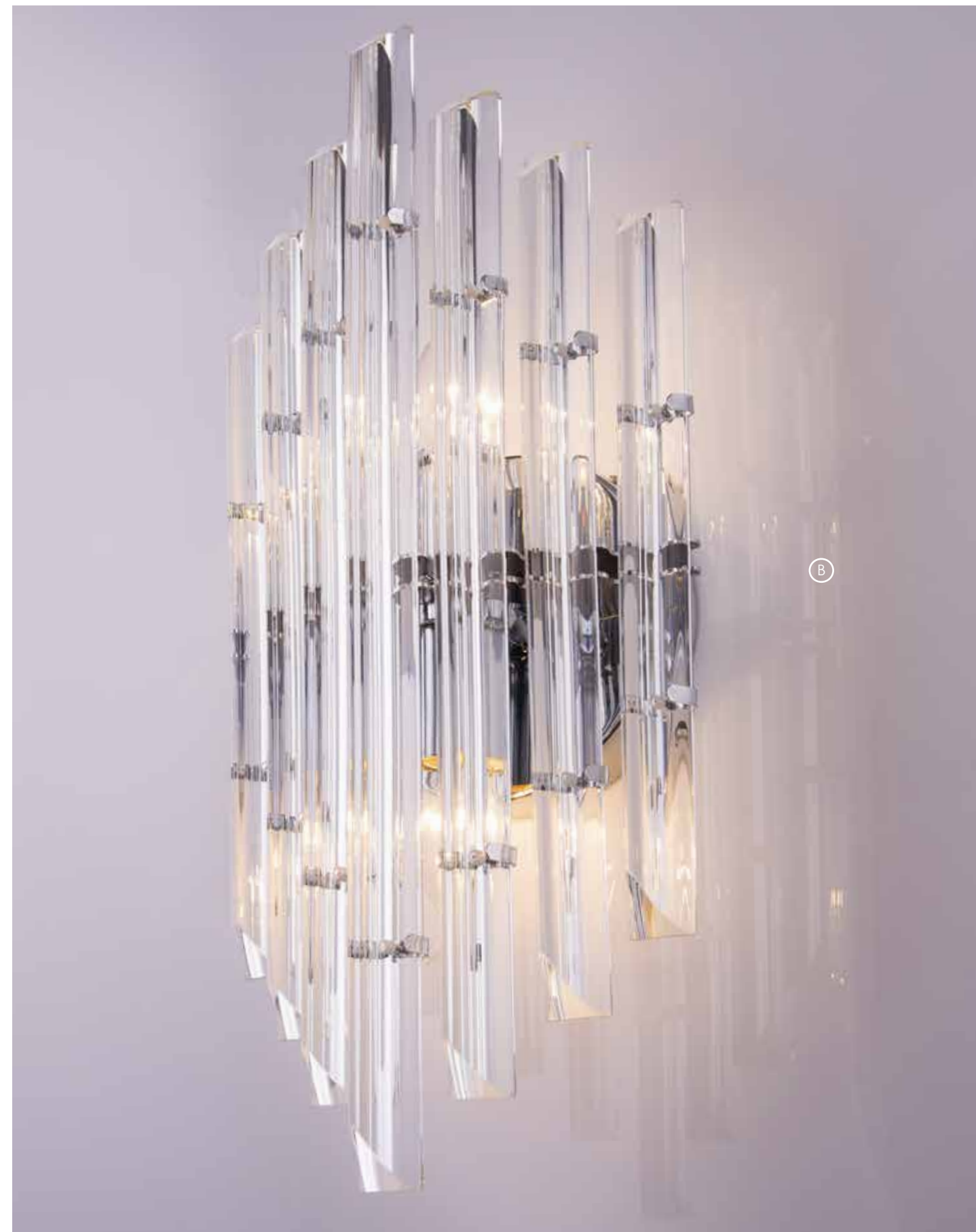
## ORATORIA

|   | Артикул товара | Исполнение           | W, см | H, см | Глубина, см | Источник света |
|---|----------------|----------------------|-------|-------|-------------|----------------|
| A | 20100          | золото               | 23    | 50    | 13          | E14 x 2 шт     |
| B | 20145          | хром                 | 23    | 50    | 13          | E14 x 2 шт     |
|   | 20166          | латунь брашированная | 23    | 50    | 13          | E14 x 2 шт     |

В этой серии  
есть люстры



стр. 96



B





## HARP

|   | Артикул товара | Исполнение | W, см | H, см | Глубина, см | Источник света |
|---|----------------|------------|-------|-------|-------------|----------------|
| A | 20099          | золото     | 18    | 50    | 13          | E14 x 1 шт     |
| B | 20149          | хром       | 18    | 50    | 13          | E14 x 1 шт     |





A



B

## ESTRADA

|   | Артикул товара | Исполнение    | W, см | H, см | Глубина, см | Источник света |
|---|----------------|---------------|-------|-------|-------------|----------------|
| A | 20151          | латунь        | 20    | 30    | 12          | E14 x 1 шт     |
|   | 20094          | латунь темная | 20    | 30    | 12          | E14 x 1 шт     |
|   | 20144          | хром          | 20    | 30    | 12          | E14 x 1 шт     |

В этой серии  
есть люстры

стр. 86

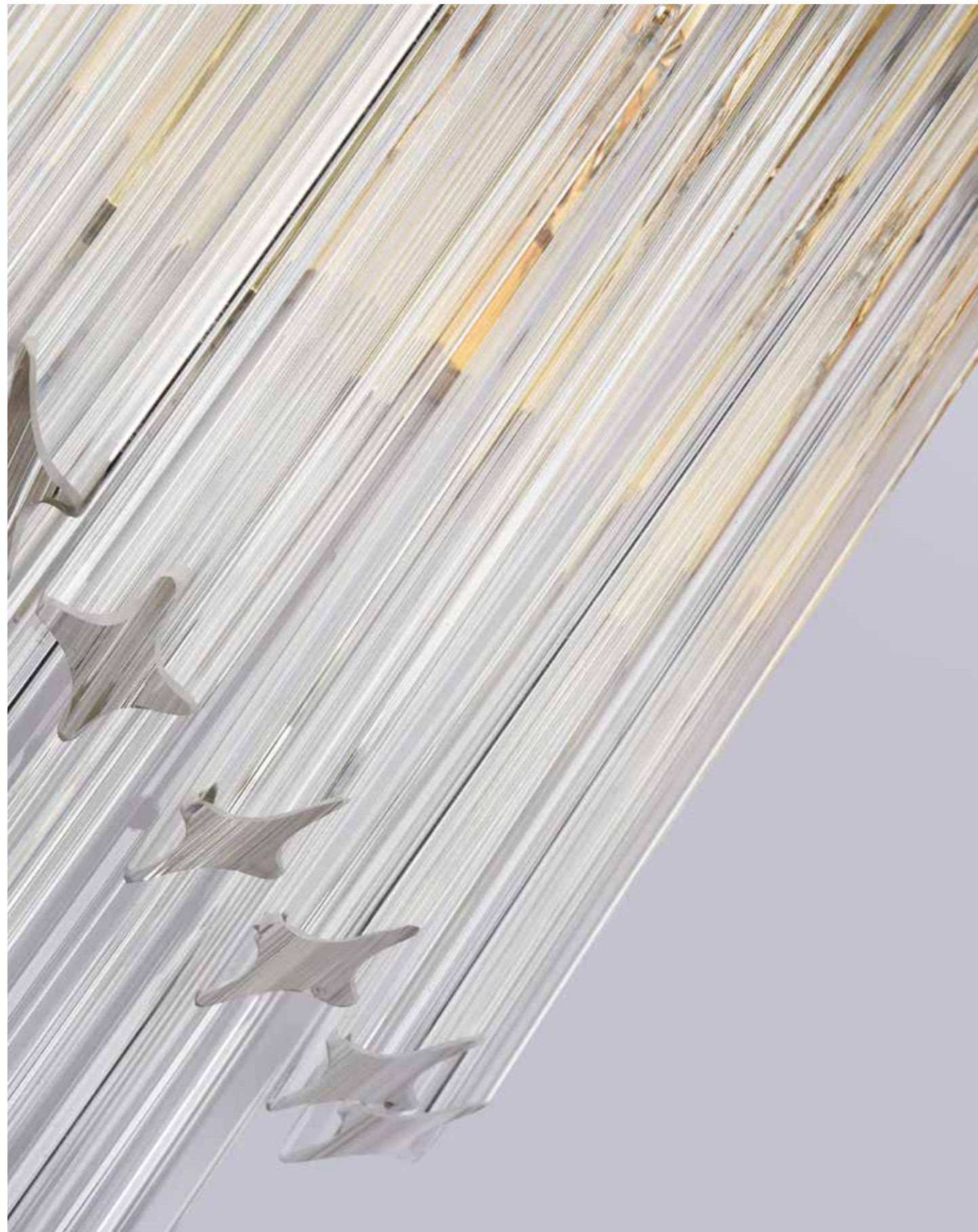
## NANSEN

|   | Артикул товара | Исполнение | W, см | H, см | Глубина, см | Источник света |
|---|----------------|------------|-------|-------|-------------|----------------|
| B | 20221          | латунь     | 30    | 42    | 17          | E14 x 3 шт     |

В этой серии  
есть люстры

стр. 120





A

## EVOLUTE

|   | Артикул товара | Исполнение | W, см | H, см | Глубина, см | Источник света |
|---|----------------|------------|-------|-------|-------------|----------------|
| A | 20104          | золото     | 30    | 60    | 17          | E14 x 4 шт     |
|   | 20156          | хром       | 30    | 60    | 17          | E14 x 4 шт     |
|   | 20103          | золото     | 36    | 100   | 20          | E14 x 6 шт     |

В этой серии  
есть люстры

стр. 94





A



C



B

## CADANCE

|   | АРТИКУЛ ТОВАРА | ИСПОЛНЕНИЕ           | W, см | H, см | ГЛУБИНА, см | ИСТОЧНИК СВЕТА |
|---|----------------|----------------------|-------|-------|-------------|----------------|
| A | 20155          | латунь брашированная | 18    | 60    | 12          | E14 x 2 шт     |
| B | 20101          | золото               | 18    | 60    | 12          | E14 x 2 шт     |
|   | 20164          | латунь               | 20    | 54    | 10          | E14 x 2 шт     |
| C | 20138          | хром                 | 18    | 60    | 12          | E14 x 2 шт     |
|   | 20102          | латунь               | 22    | 75    | 14          | E14 x 3 шт     |
|   | 20203          | латунь               | 20    | 52    | 13          | E14 x 2 шт     |

В этой серии  
есть люстры



стр. 98





A



B



D



C

## BARNET

|   | АРТИКУЛ ТОВАРА | ИСПОЛНЕНИЕ   | W, см | H, см | ГЛУБИНА, см | ИСТОЧНИК СВЕТА |
|---|----------------|--------------|-------|-------|-------------|----------------|
| A | 20129          | латунь       | 14    | 54    | 12          | E14 x 2 шт     |
| B | 20128          | латунь       | 14    | 34    | 12          | E14 x 1 шт     |
|   | 20051          | никель сатин | 11    | 51    | 10          | E14 x 2 шт     |
| C | 20052          | черный       | 12    | 32    | 11          | E14 x 1 шт     |
| D | 20053          | никель       | 12    | 32    | 11          | E14 x 1 шт     |

В этой серии  
есть люстры

стр. 105





A



B

## ENEY

|   | АРТИКУЛ ТОВАРА | ИСПОЛНЕНИЕ    | W, см | H, см | ГЛУБИНА, см | ИСТОЧНИК СВЕТА |
|---|----------------|---------------|-------|-------|-------------|----------------|
| A | 20109          | латунь темная | 8     | 40    | 15          | E14 x 1 шт     |
| B | 20108          | латунь темная | 13    | 75    | 27          | E27 x 1 шт     |



C

D

## ARREBOL

|   | АРТИКУЛ ТОВАРА | ИСПОЛНЕНИЕ | W, см | H, см | ГЛУБИНА, см | ИСТОЧНИК СВЕТА |
|---|----------------|------------|-------|-------|-------------|----------------|
| C | 20132          | латунь     | 32    | 30    | 18          | E14 x 2 шт     |
| D | 20131          | латунь     | 11    | 30    | 18          | E14 x 1 шт     |

В этой серии  
есть люстры

стр. 104



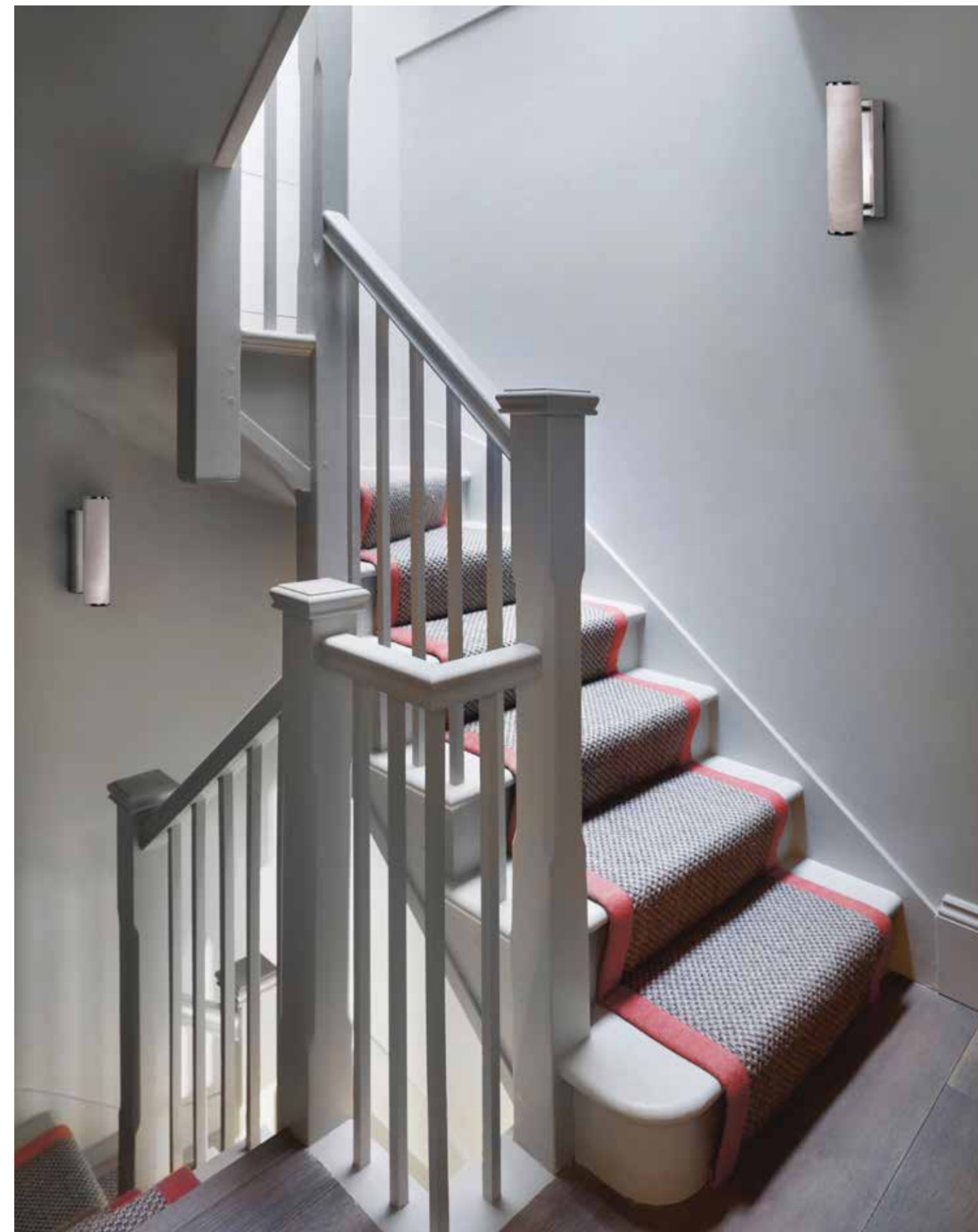
A



B

## LERMONT

|   | Артикул товара | Исполнение     | W, см | H, см | Глубина, см | Источник света                         |
|---|----------------|----------------|-------|-------|-------------|--|
| A | 20184          | латунь, мрамор | 7     | 30    | 13          | светодиоды 5 Вт<br>3000 К, теплый свет |
| B | 20207          | хром, мрамор   | 7     | 30    | 13          | светодиоды 5 Вт<br>3000 К, теплый свет |



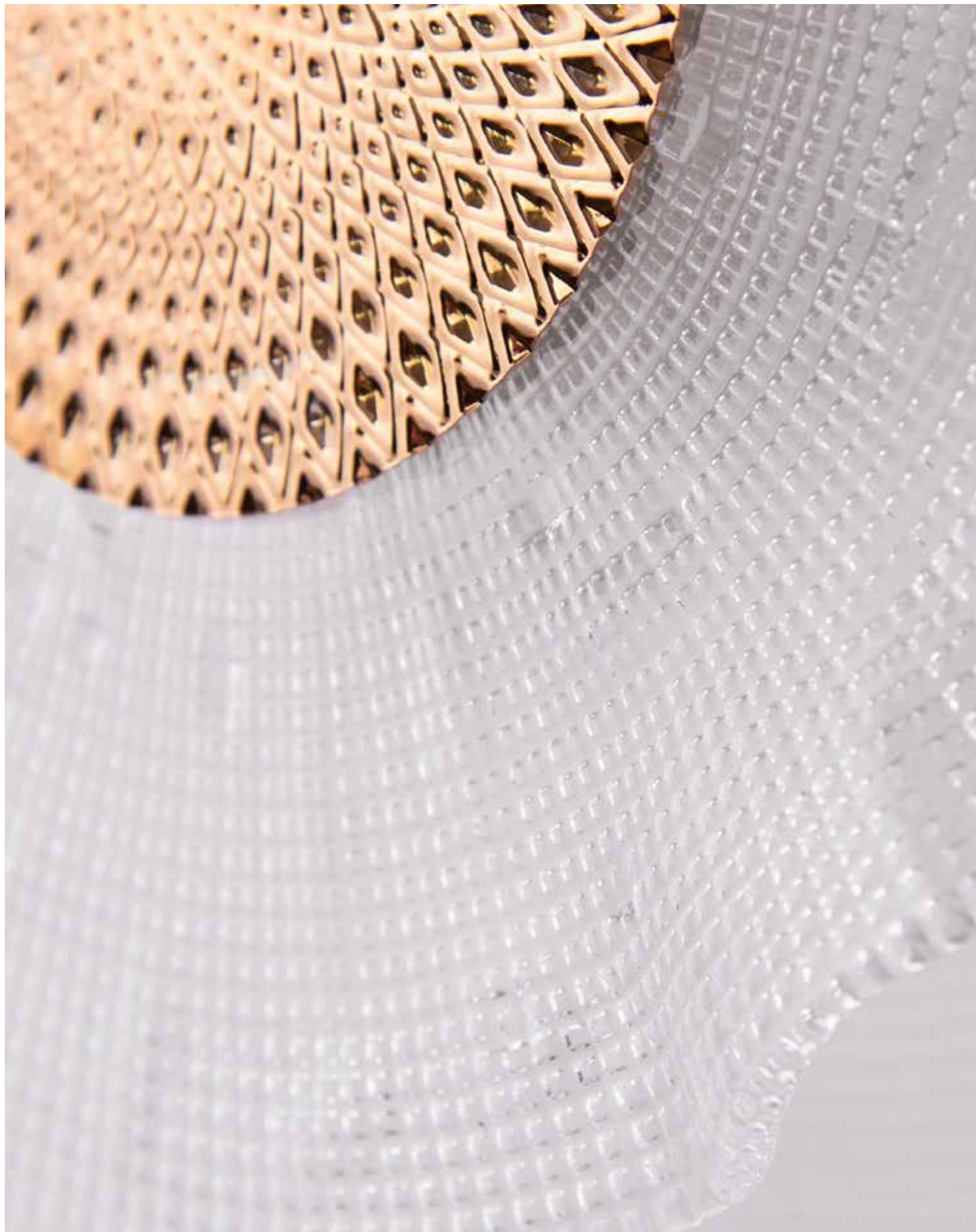




## TABLION

|   | Артикул товара | Исполнение | W, см | H, см | Глубина, см | Источник света |
|---|----------------|------------|-------|-------|-------------|----------------|
| A | 20161          | латунь     | 13    | 34    | 10          | E14 x 1 шт     |
| B | 20168          | латунь     | 13    | 47    | 10          | E14 x 2 шт     |
| C | 20251          | латунь     | 13    | 62    | 10          | E14 x 3 шт     |





GRAMMY

|   | Артикул товара | Исполнение | Ø, см | Глубина, см | Источник света   |
|---|----------------|------------|-------|-------------|------------------|
| A | 20189          | латунь     | 31    | 7           | светодиоды 13 Вт |

В этой серии  
есть подвесные  
светильники



стр. 152





A



B

## FAGOTT

|   | Артикул товара | Исполнение | W, см | H, см | Глубина, см | Источник света  |
|---|----------------|------------|-------|-------|-------------|-----------------|
|   | 20288          | золото     | 5     | 30    | 11          | светодиоды 3 Вт |
| A | 20289          | хром       | 5     | 30    | 11          | светодиоды 3 Вт |
| B | 20172          | золото     | 15    | 30    | 11          | светодиоды 6 Вт |

В этой серии  
есть подвесные  
светильники



стр. 153







A

## ESCOBAR

| АРТИКУЛ ТОВАРА | ИСПОЛНЕНИЕ | W, см | H, см | ГЛУБИНА, см | ИСТОЧНИК СВЕТА  |
|----------------|------------|-------|-------|-------------|-----------------|
| 20176          | золото     | 17    | 23    | 6           | светодиоды 7 Вт |
| A 20192        | хром       | 17    | 23    | 6           | светодиоды 7 Вт |

В этой серии  
есть подвесные  
светильники



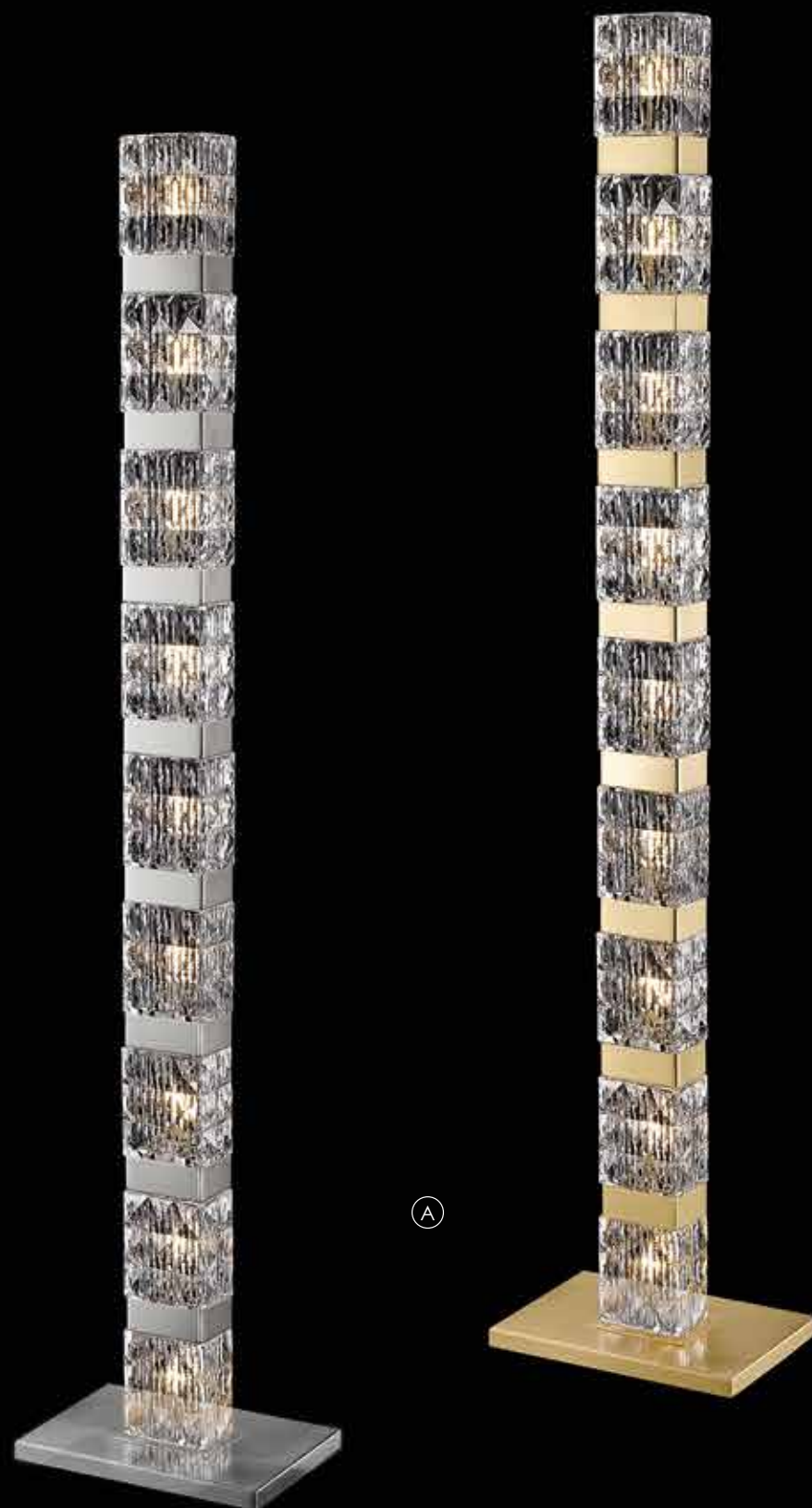
стр. 150



Настольные  
лампы  
и торшеры

CLOYD  
— CONCEPT —





A

B



C



D

CORUND

|   | АРТИКУЛ ТОВАРА | ИСПОЛНЕНИЕ | Ø / W, см | Н, см | L, см | ИСТОЧНИК СВЕТА |
|---|----------------|------------|-----------|-------|-------|----------------|
| A | 40019          | хром       | 19        | 134   | 28    | G9 x 9 шт      |
| B | 40036          | латунь     | 19        | 134   | 28    | G9 x 9 шт      |
| C | 30037          | хром       | 11        | 43    | 18    | G9 x 3 шт      |
| D | 30092          | латунь     | 11        | 43    | 18    | G9 x 3 шт      |

В этой серии есть люстры и бра



стр. 154

стр. 174



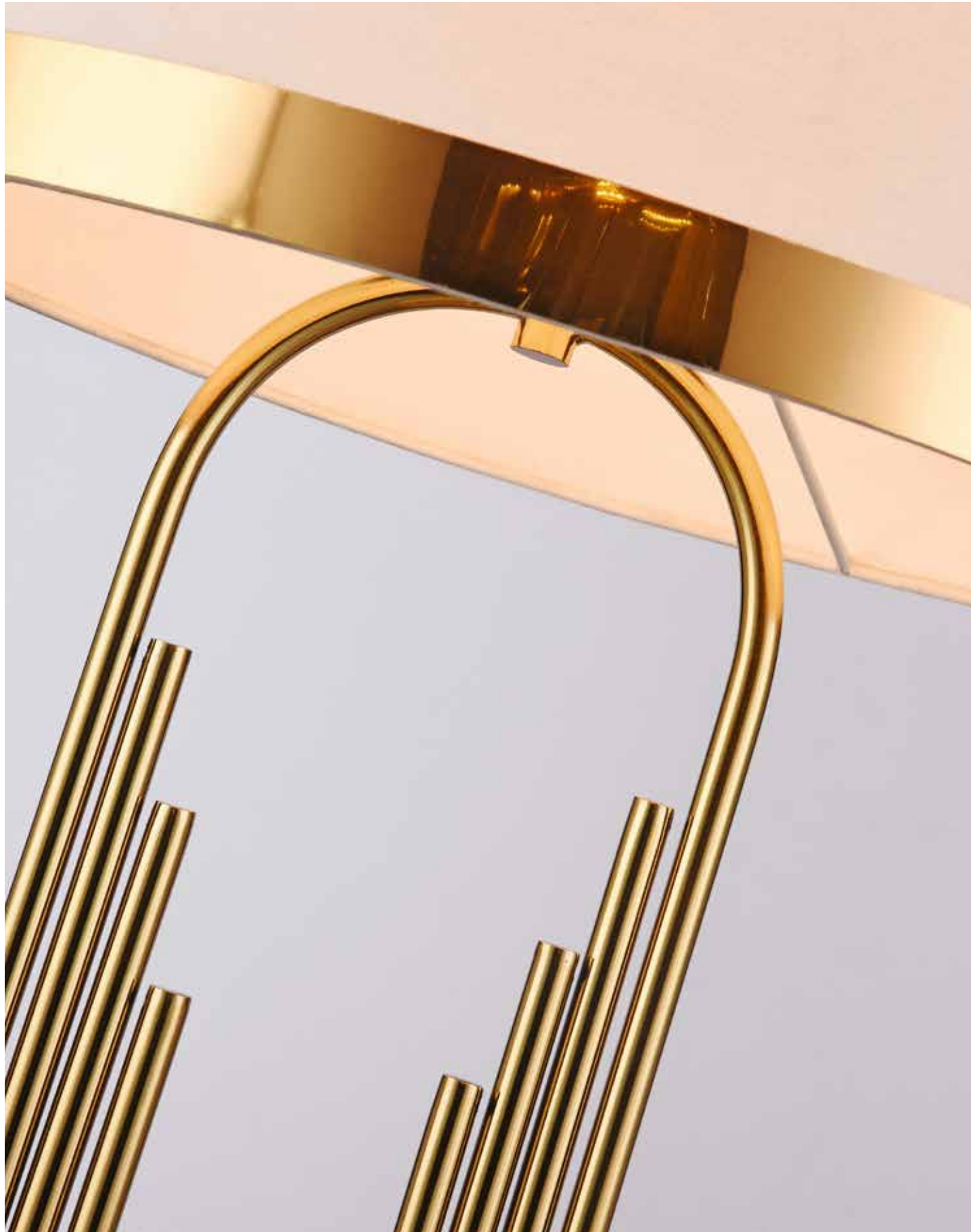
A

## MARK

|   | Артикул товара | Исполнение | Ø / W, см | Н, см | Источник света |
|---|----------------|------------|-----------|-------|----------------|
| A | 30078          | латунь     | 43        | 50    | E27 x 1 шт     |







A

## ARPA

|   | Артикул товара | Исполнение | Ø / W, см | Н, см | Источник света |
|---|----------------|------------|-----------|-------|----------------|
| A | 30077          | золото     | 38        | 75    | E27 x 1 шт     |



A

## ARTESIAN

Артикул товара

Исполнение

Ø / W, см

H, см

Источник света

A

30086

золото

38

68

E27 x 1 шт







## MARCELL

Артикул товара

Исполнение

Ø / W, см

H, см

Источник света

A

30076

латунь

38

66

E27 x 1 шт



A

## MERROW

|   | Артикул товара | Исполнение | Ø / W, см | Н, см | Источник света |
|---|----------------|------------|-----------|-------|----------------|
| A | 30079          | латунь     | 38        | 71    | E27 x 1 шт     |



B

## MEMORUM

|   | Артикул товара | Исполнение | Ø / W, см | Н, см | L, см | Источник света |
|---|----------------|------------|-----------|-------|-------|----------------|
| B | 30081          | латунь     | 20        | 70    | 38    | E27 x 1 шт     |





A

## MOGRANE

|   | Артикул товара | Исполнение | Ø / W, см | H, см | L, см | Источник света |
|---|----------------|------------|-----------|-------|-------|----------------|
| A | 30080          | латунь     | 26        | 58    | 38    | E27 x 1 шт     |





A

## ZIRCON

|   | Артикул товара | Исполнение | Ø / W, см | H, см | Источник света |
|---|----------------|------------|-----------|-------|----------------|
| A | 30064          | латунь     | 25        | 54    | E27 x 1 шт     |





## QUARTZ

|   | Артикул товара | Исполнение | Ø / W, см | Н, см | Источник света |
|---|----------------|------------|-----------|-------|----------------|
| A | 30065          | латунь     | 20        | 58    | E27 x 1 шт     |



## COMINTERN

|   | Артикул товара | Исполнение | Ø / W, см | Н, см | Источник света |
|---|----------------|------------|-----------|-------|----------------|
| B | 30068          | латунь     | 40        | 74    | E27 x 1 шт     |



A

## CEREUS

НАСТОЛЬНЫЕ ЛАМПЫ И ТОРШЕРЫ

|   | Артикул товара | Исполнение | Ø / W, см | H, см | Источник света |
|---|----------------|------------|-----------|-------|----------------|
| A | 30067          | латунь     | 35        | 58    | E27 x 1 шт     |



НАСТОЛЬНЫЕ ЛАМПЫ И ТОРШЕРЫ





A

## AGAR

|   | Артикул товара | Исполнение | Ø / W, см | Н, см | Источник света |
|---|----------------|------------|-----------|-------|----------------|
| A | 30082          | хром       | 38        | 62    | E27 x 1 шт     |



B

## LIQUID

|   | Артикул товара | Исполнение | Ø / W, см | Н, см | Источник света |
|---|----------------|------------|-----------|-------|----------------|
| B | 30075          | латунь     | 38        | 64    | E27 x 1 шт     |



A



B

## HERALD

|   | АРТИКУЛ ТОВАРА | ИСПОЛНЕНИЕ | Ø / W, см | H, см | ИСТОЧНИК СВЕТА |
|---|----------------|------------|-----------|-------|----------------|
| A | 30098          | латунь     | 33        | 60    | E14 x 1 шт     |
| B | 40046          | латунь     | 45        | 170   | E14 x 6 шт     |

В этой серии  
есть люстры и бра



стр. 84



стр. 193



# CLOYD

— CONCEPT —

[www.cloyd.shop](http://www.cloyd.shop)